

**ARTE
PEQUEÑO
FORMATO®**

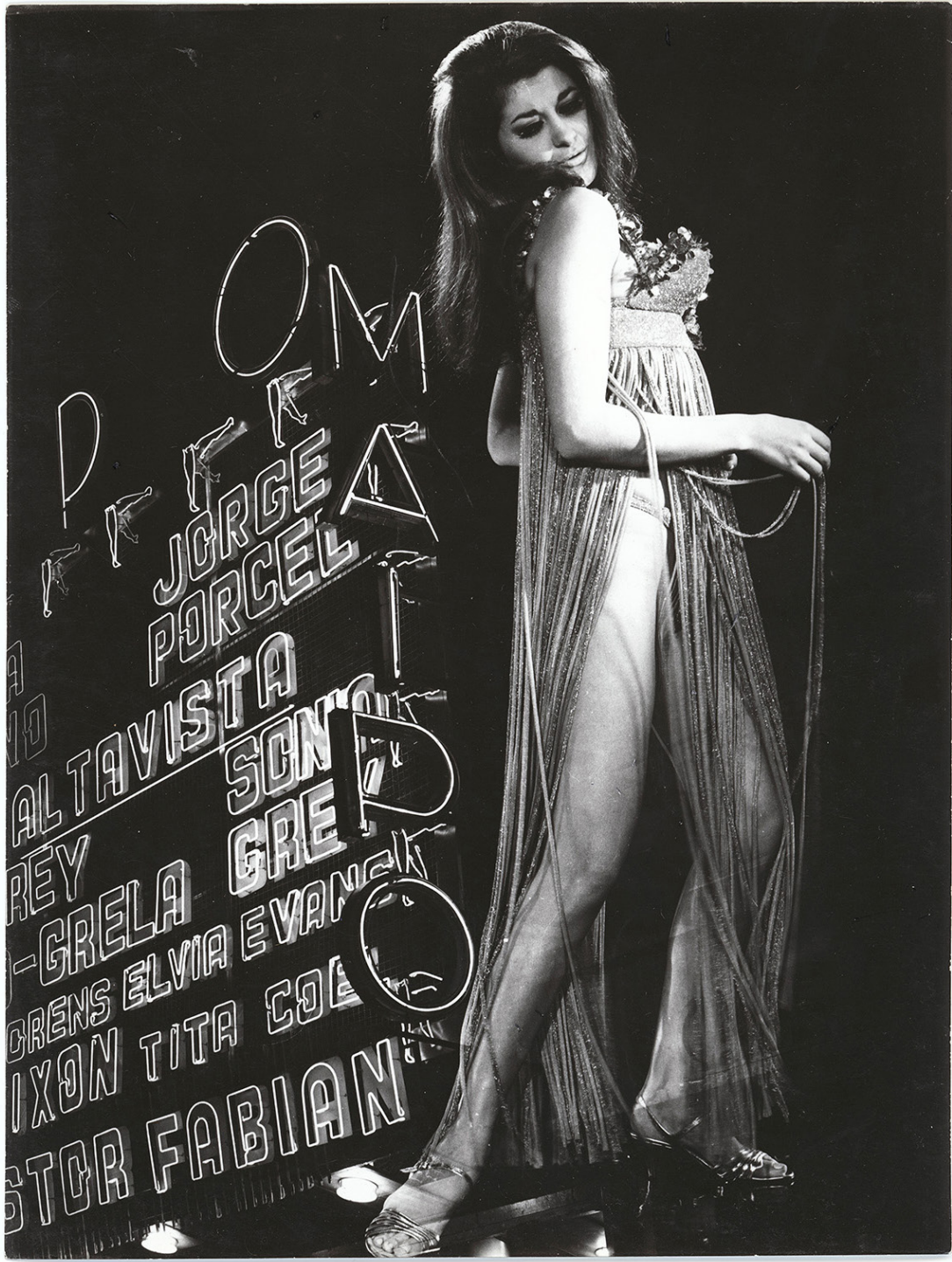
HACHE

booth 13

**10 - 14
junio
2026**

**FOTO ESTUDIO LUISITA
LUCAS DI PASCUALE
MARTÍN SICHETTI**

ARTE PEQUEÑO FORMATO 2026
FOTO ESTUDIO LUISITA



Pochi Grey, 1972

C-print; impreso en papel metálico en 2025 | C-print; printed on metallic paper in 2025

24 x 18 cm | 9.4 x 7.1 in

Edición de 5 | Edition of 5

Inventario | Inventory: [FEL1803](#), [FEL1804](#), [FEL1805](#), [FEL1806](#), [FEL1807](#)

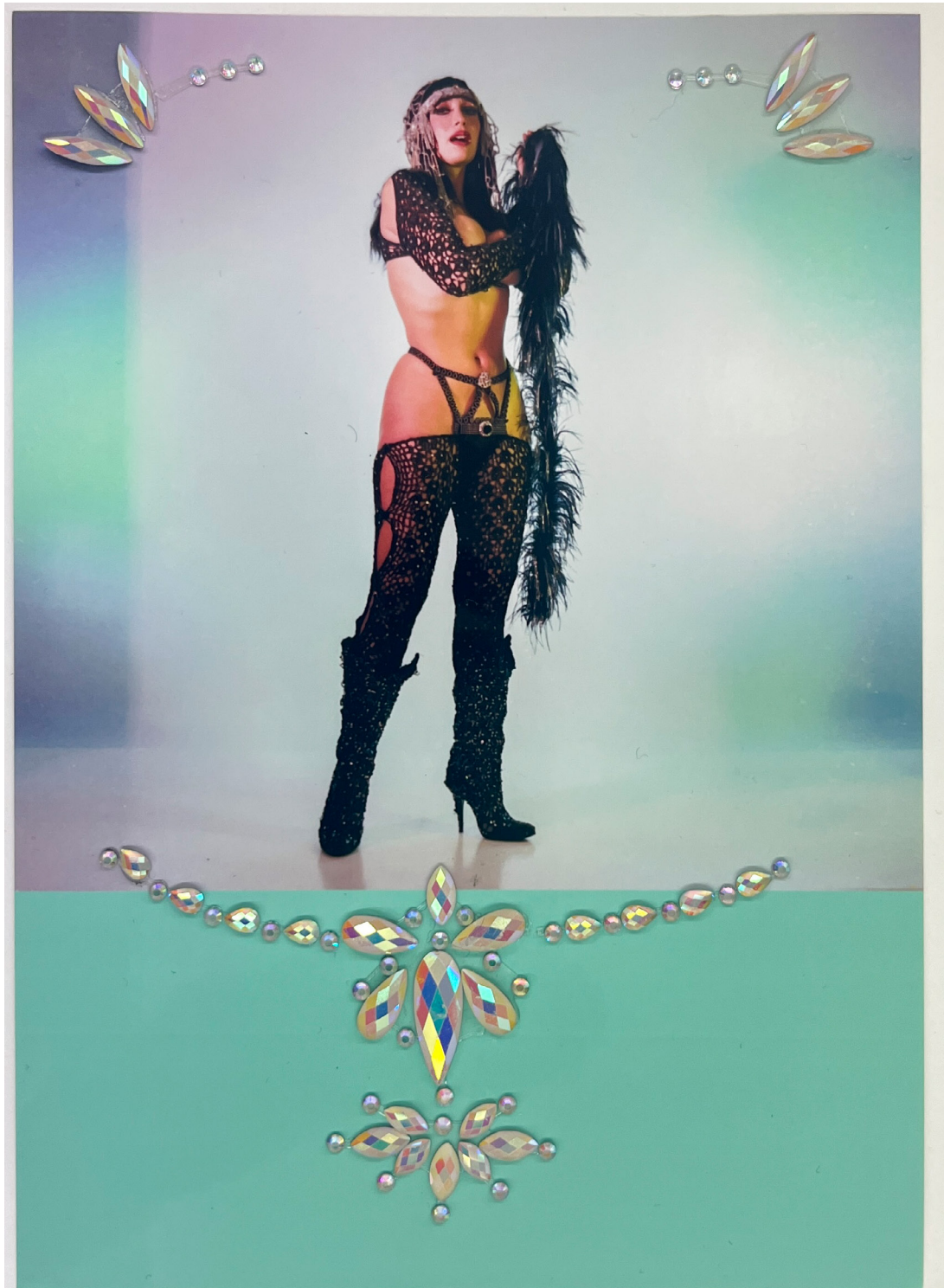
ARTE PEQUEÑO FORMATO 2026
FOTO ESTUDIO LUISITA



Moria Casán, 1977

C-print y composición de strass; impreso en 2023 | C-print and strass composition; printed 2023
9 x 6,8 cm | 3.5 x 2.7 in
Edición de 25 | Edition of 25
Inventario | Inventory: [FEL1672](#)

ARTE PEQUEÑO FORMATO 2026
FOTO ESTUDIO LUISITA



Moria Casán, 1981

C-print y composición de strass; impreso en 2023 | C-print and strass composition; printed 2023
21 x 15 cm | 8.3 x 5.9 in
Edición de 25 | Edition of 25
Inventario | Inventory: [FEL1278](#)

ARTE PEQUEÑO FORMATO 2026
FOTO ESTUDIO LUISITA



Marlene Audile, 1987

C-print y composición de strass; impreso en 2023 | C-print and strass composition; printed 2023
19 x 14 cm | 7.5 x 5.5 in
Pieza única | Unique piece
Inventario | Inventory: [FEL1642](#)

ARTE PEQUEÑO FORMATO 2026
FOTO ESTUDIO LUISITA



Nélda Roca, 1970

Gelatina de plata; impreso en 2023 | Gelatin silver print; printed 2023
20 x 25 cm | 7.9 x 9.8 in
Edición 1 de 3 + P.A. | Edition 1 of 3 + A.P.
Inventario | Inventory: [FEL1652](#)

ARTE PEQUEÑO FORMATO 2026
FOTO ESTUDIO LUISITA



Moria Casán retratos, ca. 1975

Gelatina de plata; impreso en 2023 | Gelatin silver print; printed 2023
20 x 25 cm | 7.9 x 9.8 in
Edición 1 de 3 + P.A. | Edition 1 of 3 + A.P.
Inventario | Inventory: [FEL1664](#)

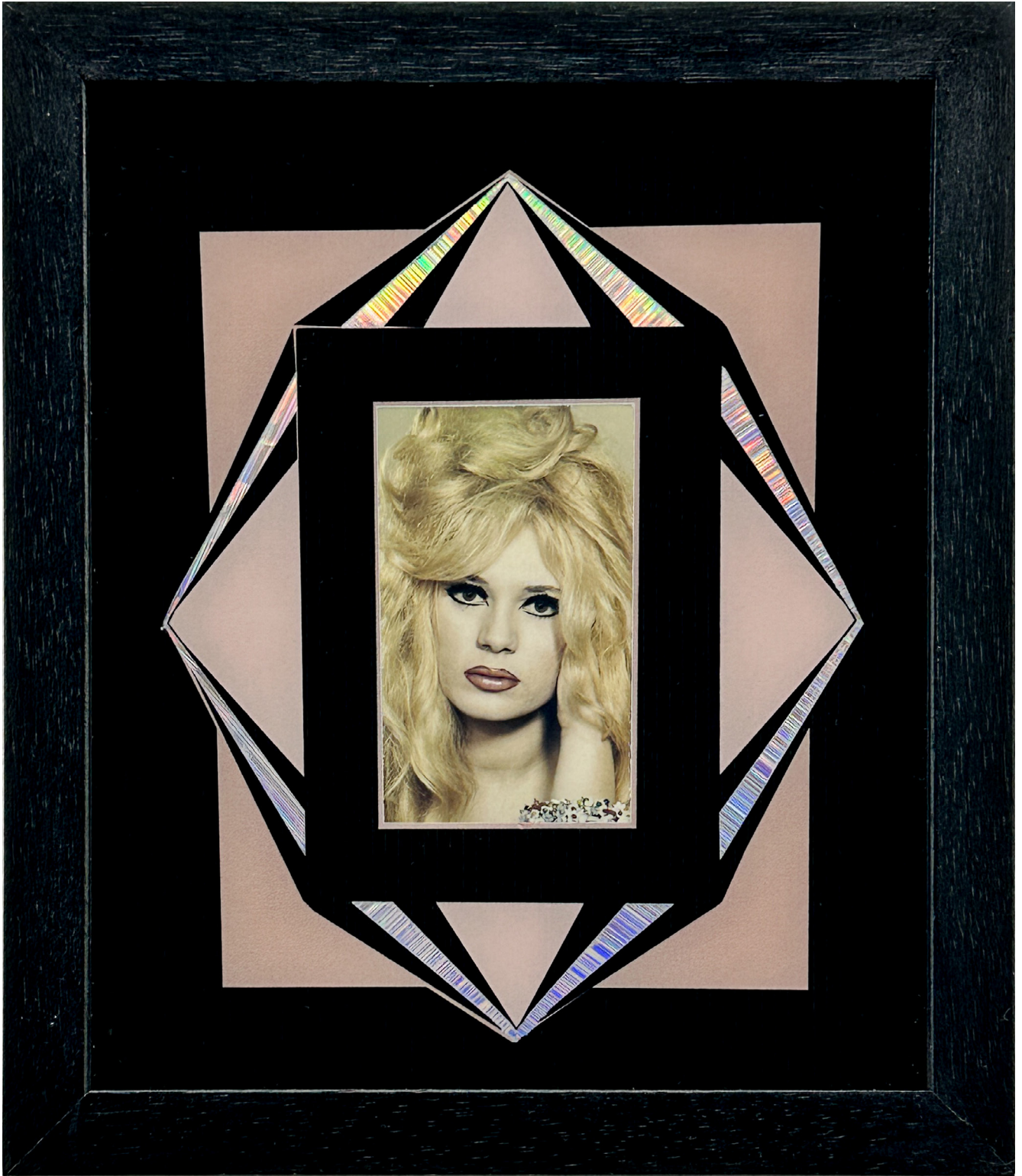
ARTE PEQUEÑO FORMATO 2026
FOTO ESTUDIO LUISITA



Moria Casán, 1981

C-print y composición de stass; impreso en 2025 | C-print and stass composition; printed 2025
20 x 30 cm | 7.9 x 11.8 in
Edición 6 de 25 | Edition 6 of 25
Inventario | Inventory: [FEL1297](#)

ARTE PEQUEÑO FORMATO 2026
FOTO ESTUDIO LUISITA



Mimí Pons, ca. 1975

Impresion bajo vidrio, c-print y foil; impreso en 2023 | Under Glass print, C-print and Foil accents; printed 2023
18 x 15 cm | 7.1 x 5.9 in
Pieza única | Unique piece
Inventario | Inventory: [FEL1745](#)

ARTE PEQUEÑO FORMATO 2026
FOTO ESTUDIO LUISITA



Norma Pons, ca. 1975

Impresion bajo vidrio, c-print y foil; impreso en 2023 | Under Glass print, C-print and Foil accents; printed 2023
18 x 15 cm | 7.1 x 5.9 in
Pieza única | Unique piece
Inventario | Inventory: [FEL1746](#)

HACHE

ARTE PEQUEÑO FORMATO 2026
FOTO ESTUDIO LUISITA



Susana Giménez, 1977

C-print y composición de strass; impreso en 2023 | C-print and strass composition; printed 2023
9 x 7 cm | 3.5 x 2.8 in
Edición 2 de 25 | Edition 2 of 25
Inventario | Inventory: [FEL1721](#)

ARTE PEQUEÑO FORMATO 2026
FOTO ESTUDIO LUISITA



Nélda Roca, 1970

Impresion bajo vidrio, c-print y foil; impreso en 2023 | Under Glass print, C-print and Foil accents; printed 2023
18 x 15 cm | 7.1 x 5.9 in
Pieza única | Unique piece
Inventario | Inventory: [FEL1747](#)

ARTE PEQUEÑO FORMATO 2026
FOTO ESTUDIO LUISITA



Pochi Luna y Susana Pazos, 1975

Impresion bajo vidrio, c-print y foil; impreso en 2023 | Under Glass print, C-print and Foil accents; printed 2023

15 x 18 cm | 5.9 x 7.1in

Pieza única | Unique piece

Inventario | Inventory: [FEL1749](#)

ARTE PEQUEÑO FORMATO 2026
FOTO ESTUDIO LUISITA



Moria Casán, 1977

Espejo impreso con tinta UV; impreso en 2022 | Mirror printed with UV ink; printed 2022
20 x 30 cm | 7.9 x 11.8 in
Pieza única | Unique piece
Inventario | Inventory: [FEL1896](#)

ARTE PEQUEÑO FORMATO 2026
FOTO ESTUDIO LUISITA



Acróbatas, ca. 1960

Impresión inkjet papel metálico; impreso en 2026 | inkjet printing on metallic paper; printed 2026
13 x 18 cm | 5.1 x 7.1 in
Pieza única | Unique piece
Inventario | Inventory: [FEL1898](#)

ARTE PEQUEÑO FORMATO 2026
FOTO ESTUDIO LUISITA



Zulma Faiad, 1972

Gelatina de plata, enmarcada en peluche animal print y dorado a la hoja; impreso en 1980 | Silver gelatin, framed in plush animal print and gold leaf; printed 1980
28 x 22 cm | 11 x 8.7 in
Copia única | Unique copy
Inventario | Inventory: [FEL1897](#)

ARTE PEQUEÑO FORMATO 2026

FOTO ESTUDIO LUISITA

LUISA ESCARRIA (CALI, 1929 – BUENOS AIRES, 2019)

CHELA ESCARRIA (CALI, 1930)

SOL MIRAGLIA (BUENOS AIRES, 1989)

Foto Estudio Luisita, fundado por Luisa Escarria (Cali, 1929 – Buenos Aires, 2019) y su hermana Chela (Cali, 1930), es uno de los estudios de fotografía más importantes en la historia del teatro de revista y la cultura popular porteña. Desde su estudio-casa sobre la Avenida Corrientes, Luisita retrató entre 1958 y 2007 el pulso del espectáculo: vedettes, actores, músicos, bailarines fueron capturados con una cámara Hasselblad en imágenes que oscilan entre el registro documental y la puesta en escena. Con una mirada sensible y precisa, construyó una memoria visual de enorme valor histórico y estético.

Para esta edición de la feria, presentamos dos fotografías en color icónicas que condensan el pulso cultural porteño de los años 70: la vibrante cartelería luminosa de la avenida 9 de Julio y el esplendor del Teatro Maipo con Ethel y Gogó Rojo. Su lente combina registro documental y sensibilidad escénica, construyendo una memoria visual única de la cultura popular argentina.

El espacio vital que se forjó en Foto Estudio Luisita persiste y evoluciona hasta el día de hoy gracias a su tercera integrante, Sol Miraglia. Desde 2009 y a través de su labor artística, ha preservado y dado nueva vida al invaluable legado de Luisita, ofreciendo una reinterpretación contemporánea de estas piezas fundamentales de nuestra historia visual.

Foto Estudio Luisita, founded by Luisa Escarria (Cali, 1929 – Buenos Aires, 2019) and her sister Chela (Cali, 1930), is one of the most important photography studios in the history of revue theater and popular culture in Buenos Aires. From their home-studio on Avenida Corrientes, Luisita captured the pulse of the Argentine entertainment scene between 1958 and 2007: vedettes, actors, musicians, dancers and many other performers, were portrayed with a Hasselblad camera in images that oscillate between documentary record and staged portrait. With a sensitive and precise eye, she created a visual archive of immense historical and aesthetic value.

For this edition of the fair, we present two iconic color photographs that encapsulate the cultural rhythm of 1970s Buenos Aires: the vibrant illuminated signage of Avenida 9 de Julio and the splendor of the Teatro Maipo featuring Ethel and Gogó Rojo. Her lens blends documentary impulse with theatrical sensitivity, shaping a unique visual memory of Argentina's popular culture.

The creative space forged at Foto Estudio Luisita continues to evolve today thanks to its third member, Sol Miraglia. Since 2009, through her artistic practice, she has preserved and revitalized Luisita's invaluable legacy, offering a contemporary reinterpretation of these foundational images of our visual history.

[Click here to download full CV](#)

www.hachegaleria.com/artista/foto-estudio-luisita/

ARTE PEQUEÑO FORMATO 2026
LUCAS DI PASCUALE



44-45

Inventario | Inventory: LDP0042

Serie | Series Japan, 2020. Tinta sobre papel | Ink on paper
21 x 29,7 cm | 8.3 x 11.7 in

Exhibida en | Exhibited in:

Los colores de los días, El Gran Vidrio. Curaduría | Curated by Eugenia González Mussano, Córdoba, Argentina,
2021

ARTE PEQUEÑO FORMATO 2026
LUCAS DI PASCUALE



Pintura II D. Serie | Series Los colores de los días, 2019

Óleo sobre papel | Oil on paper

39 x 25 cm | 15.4 x 9.8 in

Inventario | Inventory: LDP0579

Exhibida en | Exhibited in:

Los colores de los días, El Gran Vidrio. Curaduría | Curated by Eugenia González Mussano, Córdoba, Argentina, 2021

ARTE PEQUEÑO FORMATO 2026
LUCAS DI PASCUALE



Cerrados de infinito. Serie | Series Querido margen Verde, 2019

Óleo sobre papel | Oil on paper

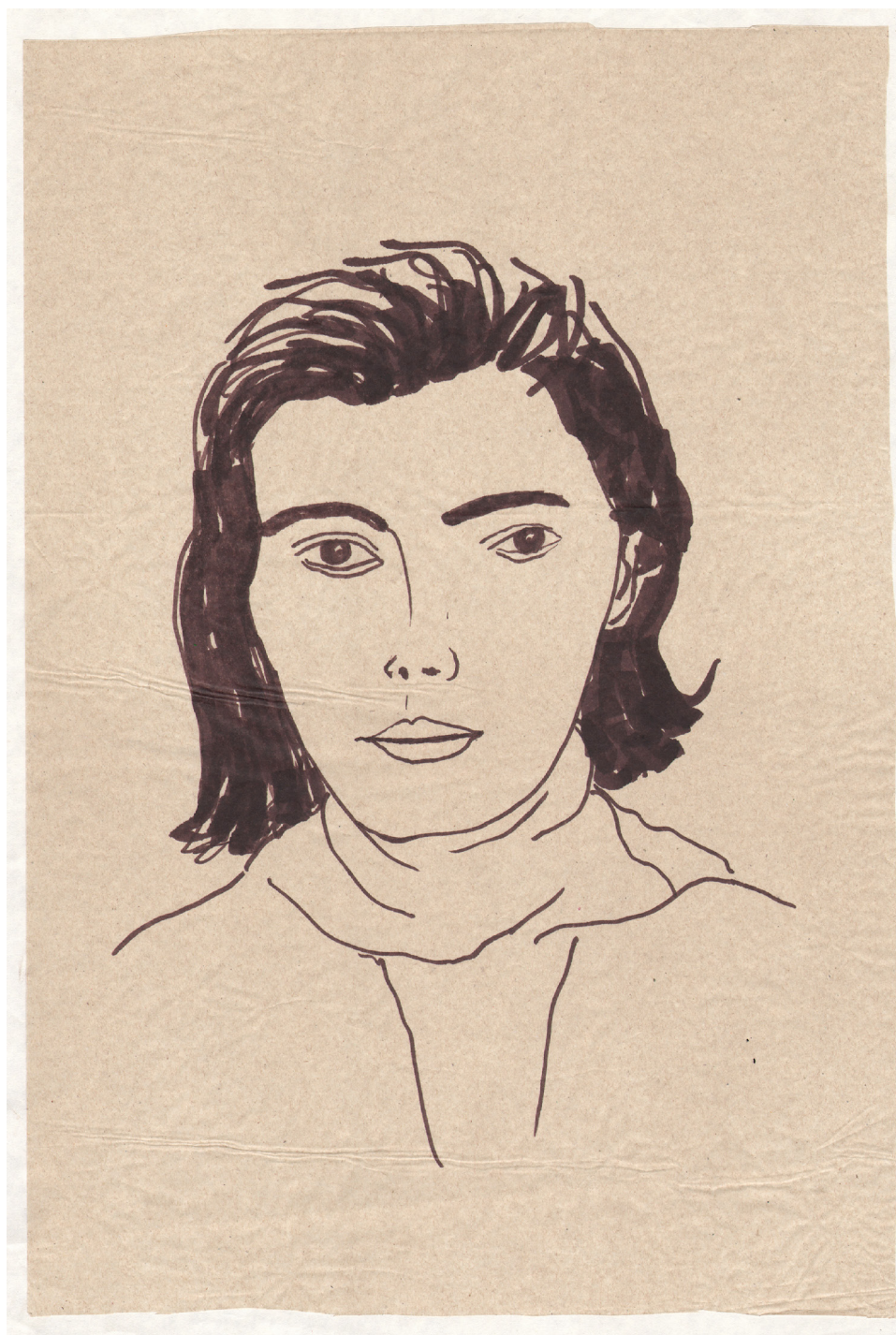
39 x 26 cm | 15.4 x 10.2 in

Inventario | Inventory: LDP0290

Exhibida en | Exhibited in:

Querido Margen, Hache Galería, Buenos Aires, Argentina, 2019

ARTE PEQUEÑO FORMATO 2026
LUCAS DI PASCUALE



Mujer marrón. Serie | Series Los colores de los días, 2020

Marcador sobre papel | Marker on paper

40 x 23 cm | 15.7 x 9.1 in

Inventario | Inventory: LDP0569

ARTE PEQUEÑO FORMATO 2026
LUCAS DI PASCUALE



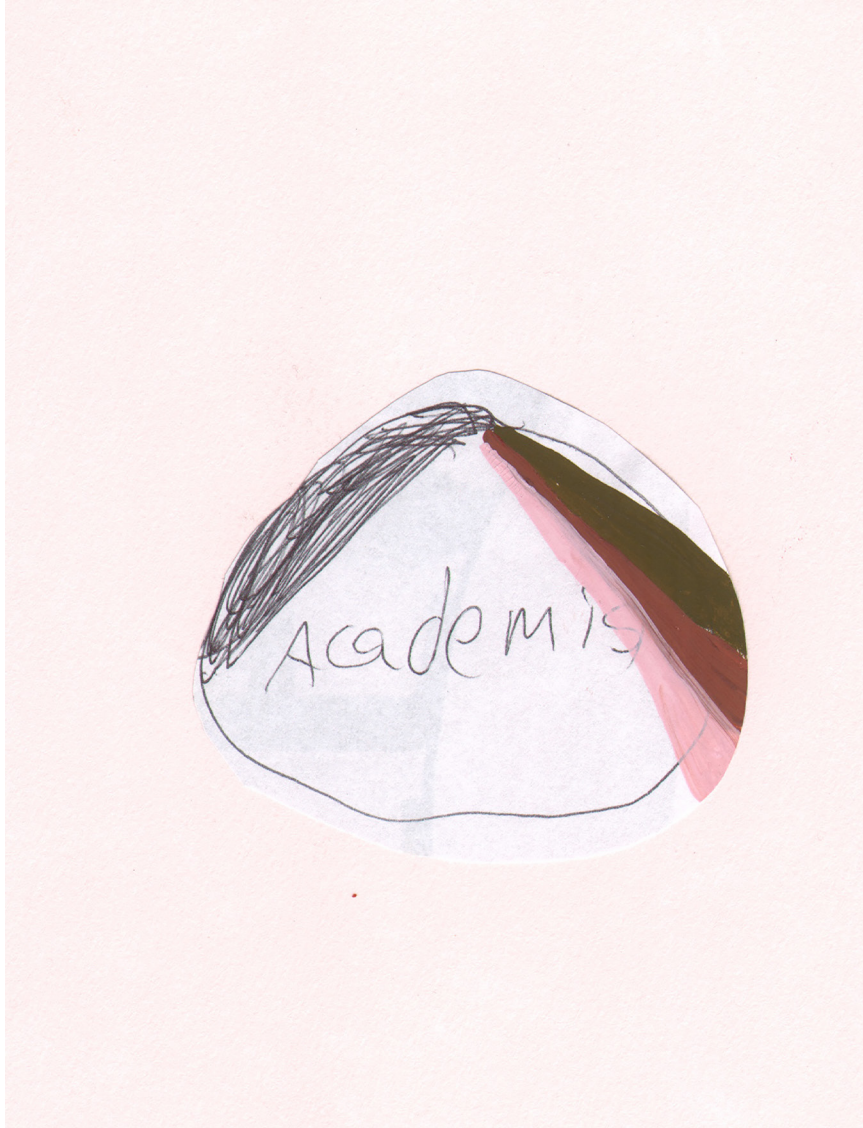
Maceta en techo, 2008

Óleo sobre cartón | Oil on cardboard

20 x 30 cm | 7.9 x 11.8 in

Inventario | Inventory: LDP2459

ARTE PEQUEÑO FORMATO 2026
LUCAS DI PASCUALE



D rosa 5. Serie | Series Herbarios, 2023-2024

Témpera y recorte sobre papeles con grafismos y anotaciones | Tempera and cut-out on papers
with graphics and annotations

16,25 x 12,5 cm | 6.4 x 4.9 in

Inventario | Inventory: LDP2425

Exhibida en | Exhibited in:

Microcromatismo, Hache Galería, Buenos Aires, Argentina, 2024

ARTE PEQUEÑO FORMATO 2026
LUCAS DI PASCUALE



B amarillo 3

Inventario | Inventory: LDP2294

Serie | Series Herbarios, 2023-2024

Témpera y recorte sobre papeles con grafismos y anotaciones

Tempera and cutting on papers with graphics and annotations

32,5 x 25 cm | 12.8 x 9.8 in

Exhibida en | Exhibited in:

Microcromatismo, Hache Galería, Buenos Aires, Argentina, 2024

ARTE PEQUEÑO FORMATO 2026
LUCAS DI PASCUALE



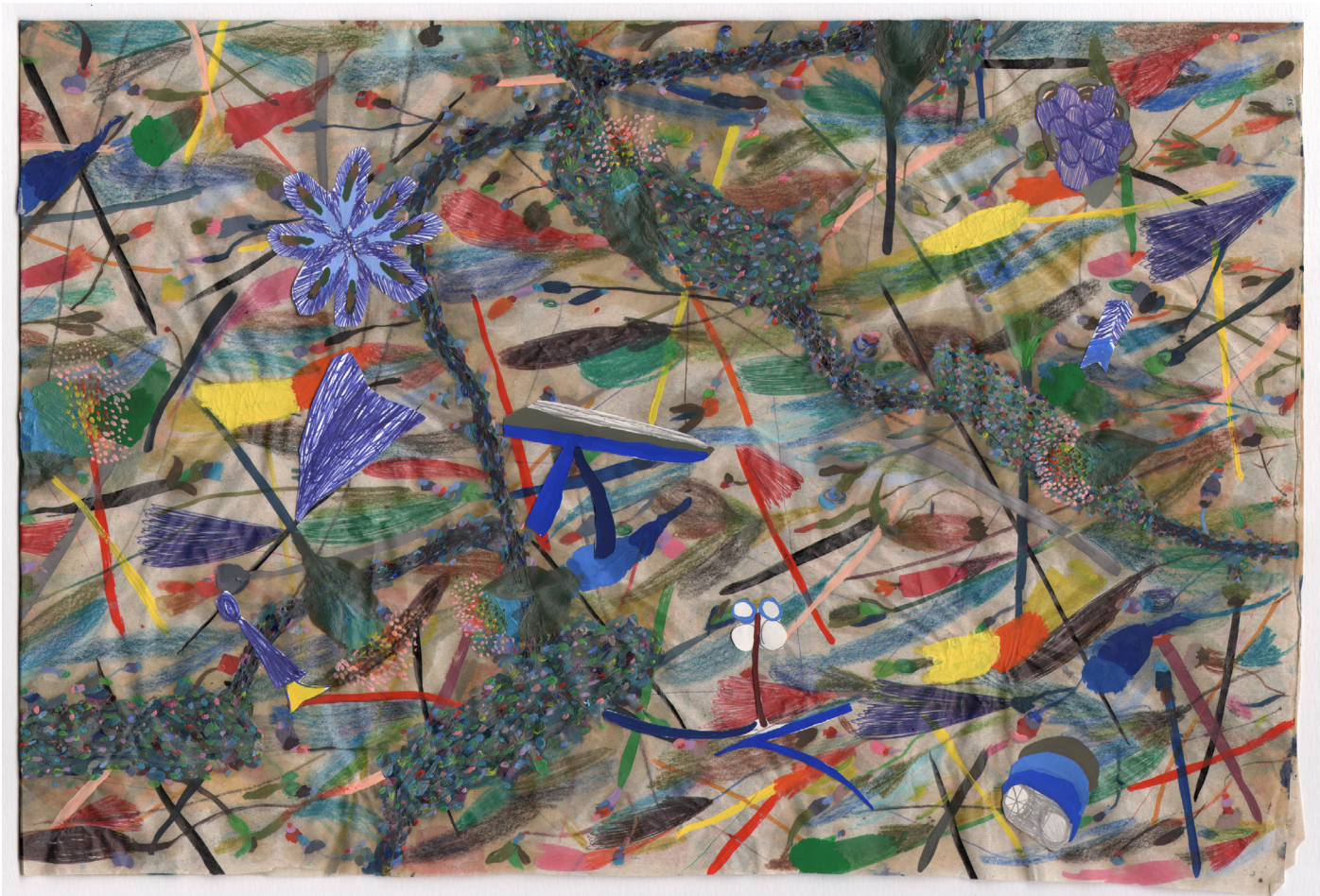
Mujer con vestido a lunares, 2012

Óleo sobre papel | Oil on paper

22 x 31,5 cm | 8.7 x 12.4 in

Inventario | Inventory: LDP2469

ARTE PEQUEÑO FORMATO 2026
LUCAS DI PASCUALE



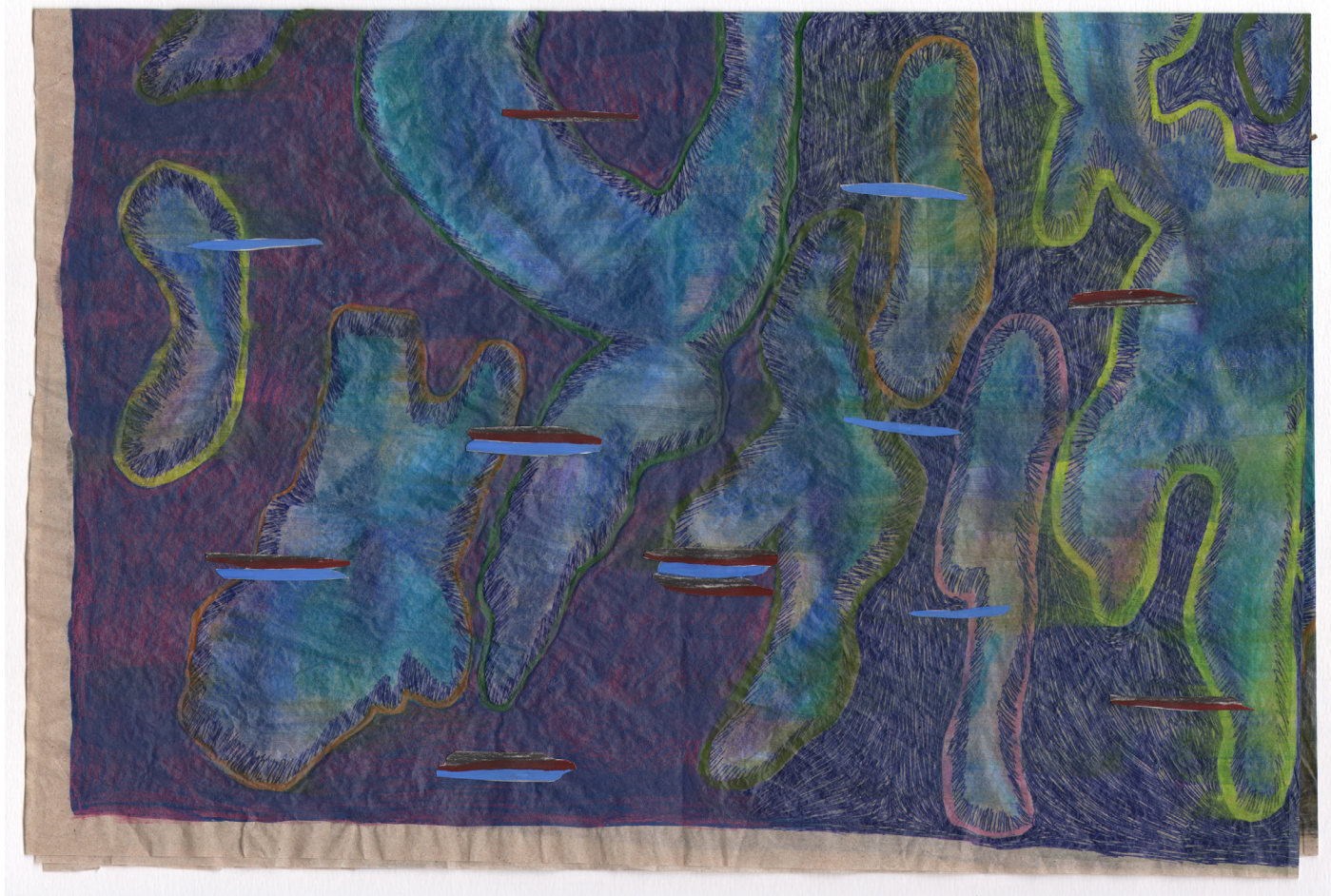
Galáctico. Serie | Series Papeles de regalo - Papeles plegados, 2025

Óleo, tinta, lapicera y collage sobre papel plegado | Oil, ink, pen and collage on folded paper

26 x 38 cm | 10.2 x 15 in

Inventario | Inventory: LDP2812

ARTE PEQUEÑO FORMATO 2026
LUCAS DI PASCUALE



Islas. Serie | Series Papeles de regalo - Papeles plegados, 2025

Lápiz, lapicera y collage sobre papel plegado | Colored pencil, pen and collage on folded paper

26 x 38 cm | 10.2 x 15 in

Inventario | Inventory: LDP2815

ARTE PEQUEÑO FORMATO 2026
LUCAS DI PASCUALE



Mesas. Serie | Series Papeles de regalo - Papeles plegados, 2025

Témpera, lapicera y collage sobre papel plegado | Tempera, pen and collage on folded paper

26 x 38 cm | 10.2 x 15 in

Inventario | Inventory: LDP2817

ARTE PEQUEÑO FORMATO 2026
LUCAS DI PASCUALE



Soledad 6. Serie | Series Isla Negra, 2015

Tinta sobre papel | Ink on paper

25 x 24 cm | 9.8 x 9.4 in

Inventario | Inventory: LDP0864

HACHE

ARTE PEQUEÑO FORMATO 2026

LUCAS DI PASCUALE (CÓRDOBA, ARGENTINA, 1968)

La práctica artística de Lucas Di Pascuale se despliega entre los límites del dibujo, la escritura y la lectura; entre la práctica editorial y la docente. Su hacer se ve influenciado por las relaciones entre lo singular y lo plural; entre lo íntimo, lo cotidiano, lo público y lo histórico. En los últimos años, su obra aborda cuestiones relacionadas con la copia y la ausencia del original, nutriéndose muchas veces de aspectos autobiográficos o de biografías de su entorno afectivo en los que la escritura, en ocasiones, funciona como disparador. Di Pascuale se interesa en la técnica como concepto y en cierta idea de lo inacabado a partir de fragmentos que propone su producción. El montaje, otra dimensión importante en su trabajo, funciona a su vez como espacio de memoria y de vacío.

Lucas Di Pascuale's practice develops between the limits of drawing, writing and reading; amongst editorial practice and teaching. His work is informed by the connections between the individual and the collective; as well as the intimate, the everyday life, the public and the historical. In recent years, he has directed his work toward concerns centered around the copy and the absence of the original, often drawing on autobiographical aspects or biographies of his affective environment in which writing, on occasion, serves as a trigger. Di Pascuale is interested in technique as a concept and in certain idea of the unfinished based on fragments proposed by his production. Montage, which is another important dimension in his work, functions both as a place of memory and of emptiness.

[Click here to download full CV](#)

www.lucasdipascuale.com.ar/

www.hachegaleria.com/artista/lucas-di-pascuale/

ARTE PEQUEÑO FORMATO 2026
MARTÍN SICHETTI



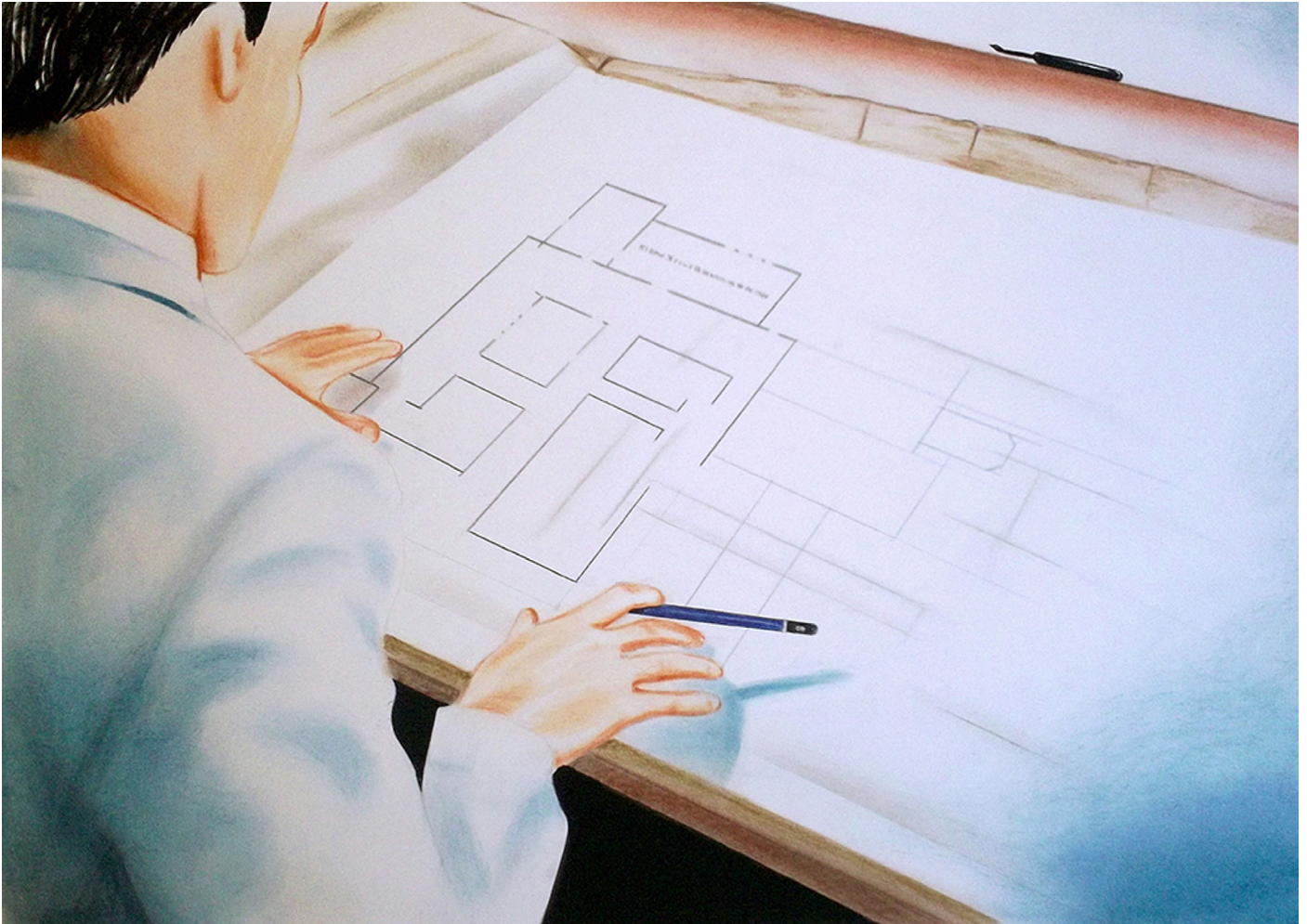
Yolk. Serie | Series Film Stills, 2010

Lápiz y pastel sobre papel | Pencil and pastel on paper

24 x 32 cm | 9.4 x 12.6 in

Inventario | Inventory: MS0025

ARTE PEQUEÑO FORMATO 2026
MARTÍN SICHETTI



Architect. Serie | Series Film Stills, 2011

Lápiz y pastel sobre papel | Pencil and pastel on paper

30 x 40 cm | 11.8 x 15.7 in

Inventario | Inventory: MS0027

Exhibida en | Exhibited in:

EN PAPEL, Del Infinito Galería, Buenos Aires, Argentina, 2016

Suspensa, Fundación Esteban Lisa, Buenos Aires, Argentina, 2014

ARTE PEQUEÑO FORMATO 2026
MARTÍN SICHETTI



SciFi1. Serie | Series SciFi, 2015

Lápiz, pastel y collage sobre papel | Pencil, collage and pastel on paper

28 x 40 cm | 11 x 15.7 in

Inventario | Inventory: MS0068

ARTE PEQUEÑO FORMATO 2026
MARTÍN SICHETTI



Pommard. Serie | Series Notorious, 2016

Lápiz y pastel sobre papel | Pencil and pastel on paper

58 x 47 cm | 22.8 x 18.5 in

Inventario | Inventory: MS0081

Exhibida en | Exhibited in:

Lo firme en el centro encuentra correspondencia, Hache Galería, Buenos Aires, Argentina, 2017

Premio Klemm, Buenos Aires, Argentina, 2016

ARTE PEQUEÑO FORMATO 2026
MARTÍN SICHETTI



Tacita. Serie | Series Notorious, 2015

Lápiz y pastel sobre papel | Pencil and pastel on paper

20 x 15 cm | 7.9 x 5.9 in

Inventario | Inventory: MS0083

Exhibida en | Exhibited in:

Lo firme en el centro encuentra correspondencia, Hache Galería, Buenos Aires, Argentina, 2017

Premio Klemm, Buenos Aires, Argentina, 2016

ARTE PEQUEÑO FORMATO 2026
MARTÍN SICHETTI



Unica. Serie | Series Notorious, 2013

Lápiz y pastel sobre papel | Pencil and pastel on paper

24 x 33 cm | 9.4 x 13 in

Inventario | Inventory: MS0084

Exhibida en | Exhibited in:

Lo firme en el centro encuentra correspondencia, Hache Galería, Buenos Aires, Argentina, 2017

Premio Klemm, Buenos Aires, Argentina, 2016

ARTE PEQUEÑO FORMATO 2026
MARTÍN SICHETTI



Bruno. Serie | Series Fatale, 2020

Lápiz y pastel sobre papel | Pencil and pastel on paper

23 x 30 cm | 9.1 x 11.8 in

Inventario | Inventory: MS0137

Exhibida en | Exhibited in:

Lo que queda, Hache Galería, Buenos Aires, Argentina, 2020

ARTE PEQUEÑO FORMATO 2026
MARTÍN SICHETTI



Record . Serie | Series Random, 2020

Lápiz, pastel, dorado a la hoja y papel (collage) sobre papel

Pencil, pastel, gold leaf and paper (collage) on paper

30 x 23 cm | 11.8 x 9.1 in

Inventario | Inventory: MS0142

Exhibida en | Exhibited in:

Lo que queda, Hache Galería, Buenos Aires, Argentina, 2020

ARTE PEQUEÑO FORMATO 2026
MARTÍN SICHETTI



Silencio. Serie | Series Personæ, 2023

Tinta sobre papel calado y terciopelo | Ink on cut-out paper and velvet

26 x 42 cm | 10.2 x 16.5 in

Inventario | Inventory: MS0169

Exhibida en | Exhibited in:

Personæ, Curaduría | Curated by María Fernanda Pinta, Hache galería, Buenos Aires, Argentina, 2023

ARTE PEQUEÑO FORMATO 2026
MARTÍN SICHETTI



Sophie. Serie | Series Personæ, 2023

Lápiz y pastel sobre papel | Pencil and pastel on paper

21,5 x 41 cm | 8.5 x 16.1 in

Inventario | Inventory: MS0182

Exhibida en | Exhibited in:

Personæ, Curaduría | Curated by María Fernanda Pinta, Hache galería, Buenos Aires, Argentina, 2023

ARTE PEQUEÑO FORMATO 2026

MARTÍN SICHETTI (BUENOS AIRES, 1973)

Tomando como punto de partida el lenguaje cinematográfico, predominantemente el de Alfred Hitchcock, John Houston, Fritz Lang, Billy Wilder, y también recuperaciones, como ida lupino, Martín Sichetti selecciona stills de películas para después trabajarlos en dibujos. Los videos y las performances, a su vez, se nutren de disparadores narrativos propios del cine.

De formación autodidacta, su relación con el dibujo se remonta a la infancia; período en el que también abreva su pasión por el cine. Esa pasión cinéfila también se ve reflejada en la realización del video Darling Pet Monkey (2011), basado en una escena del clásico Film Noir de Billy Wilder, Sunset Boulevard (1950).

Pursuant to exhaustive research driven by love and knowledge of film by classic authors like Alfred Hitchcock, John Huston, Fritz Lang, and Billy Wilder, but also by lesser-known figures like Ida Lupino, Martín Sichetti selects stills that he later reworks in drawings, videos and performances triggered by film narrative devices.

As a self-taught artist, his relationship with drawing goes back to childhood; a period in which he also reaffirms his passion for film. His passion for film is also reflected on Darling Pet Monkey (2011), a video he produced based on a scene from Billy Wilder's classic film noir, Sunset Boulevard (1950).

[Click here to download full CV](#)

www.martinsichetti.com/

www.hachegaleria.com/artista/martin-sichetti/

ARTE PEQUEÑO FORMATO 2026

SOBRE LA GALERÍA | ABOUT US

HACHE - galería de arte contemporáneo, difunde, exhibe y comercializa la producción de artistas argentinos y latinoamericanos.

Desde 2013, gestiona proyectos dedicados a pensar conceptos micro políticos alrededor de la vida cotidiana, la construcción de identidad que hace que los seres humanos a partir de su entorno y la aparición de una nueva comprensión de las relaciones humanas en la sociedad actual.

Se interesa por el trabajo de artistas que revisan la historia y cuya obra aborda las transformaciones antropológicas, sociológicas, económicas y políticas alrededor de la vida contemporánea.

Trabaja para que estas producciones puedan dialogar con los distintos agentes de la escena nacional e internacional y apuesta a la mediación crítica entre las partes; poniendo énfasis en el crecimiento y fortalecimiento de las carreras artísticas y del coleccionismo informado

HACHE is a gallery dedicated to the exhibition, communication, and sale of contemporary art by artists from Argentina and Latin America as a whole.

Since 2013, it develops projects committed to envisioning micro-political concepts in relation to daily life, the construction of identity on the basis of a specific environment, and an emerging understanding of human relationships in today's society.

It is interested in artists who, through their work, reexamine history and address anthropological, sociological, economic, and political transformations in contemporary life.

HACHE attempts to enable that work to enter into dialogue with different agents active on the Argentine and international cultural scene. Concerned with critical mediation between parties, HACHE places emphasis on growing and strengthening the careers of the artists it works with and on supporting informed art collecting.

DIRECTORAS

Herminda Lahitte | +54 9 11 5888-0476 | herminda@hachegaleria.com

Silvina Pirraglia | +54 9 11 3325-9049 | silvina@hachegaleria.com

CONTACTO

Loyola 32, Villa Crespo, Buenos Aires, Argentina

www.hachegaleria.com info@hachegaleria.com

ON VIEW EN HACHE

LA INTENCIÓN DEL AIRE
GILDA PICABEA
CURADURÍA PATRICK GREANEY

18 MAR. — 19 JUN. 2026

MERIDIANO

BODEGA DEL DESIERTO
PATAGONIA ARGENTINA

caos