

HVCHE

ARTE PARA
CADA OCASIÓN
OBRAS PARA
TODOS LOS
INTERESES*

MARTÍN SICHETTI

SELECCIÓN CURADA

20 % OFF

DIC 9/31

Loyola 32, [C1414AUB]
Buenos Aires, Argentina
info@hachegaleria.com
www.hachegaleria.com

MARTÍN SICHETTI



Sophie. Serie | Series Personæ, 2023

Lápiz y pastel sobre papel | Pencil and pastel on paper

21,5 x 41 cm | 8.5 x 16.1 in

Inventario | Inventory: MS182

Exhibida en | Exhibited in:

Personæ, curaduría | curated by María Fernanda Pinta, Hache galería, Buenos Aires, Argentina, 2023

USD 1.000

MARTÍN SICHETTI



Retrato de su muerte. Serie | Series Personæ, 2022
Lápiz y pastel sobre papel | Pencil and pastel on paper
50 x 70 cm | 19.7 x 27.6 in
Inventario | Inventory: MS166

USD 2.500

HVCHE

MARTÍN SICHETTI



La cosa sublime. Serie | Series Fatale, 2021

Lápiz y pastel sobre papel | Pencil and pastel on paper

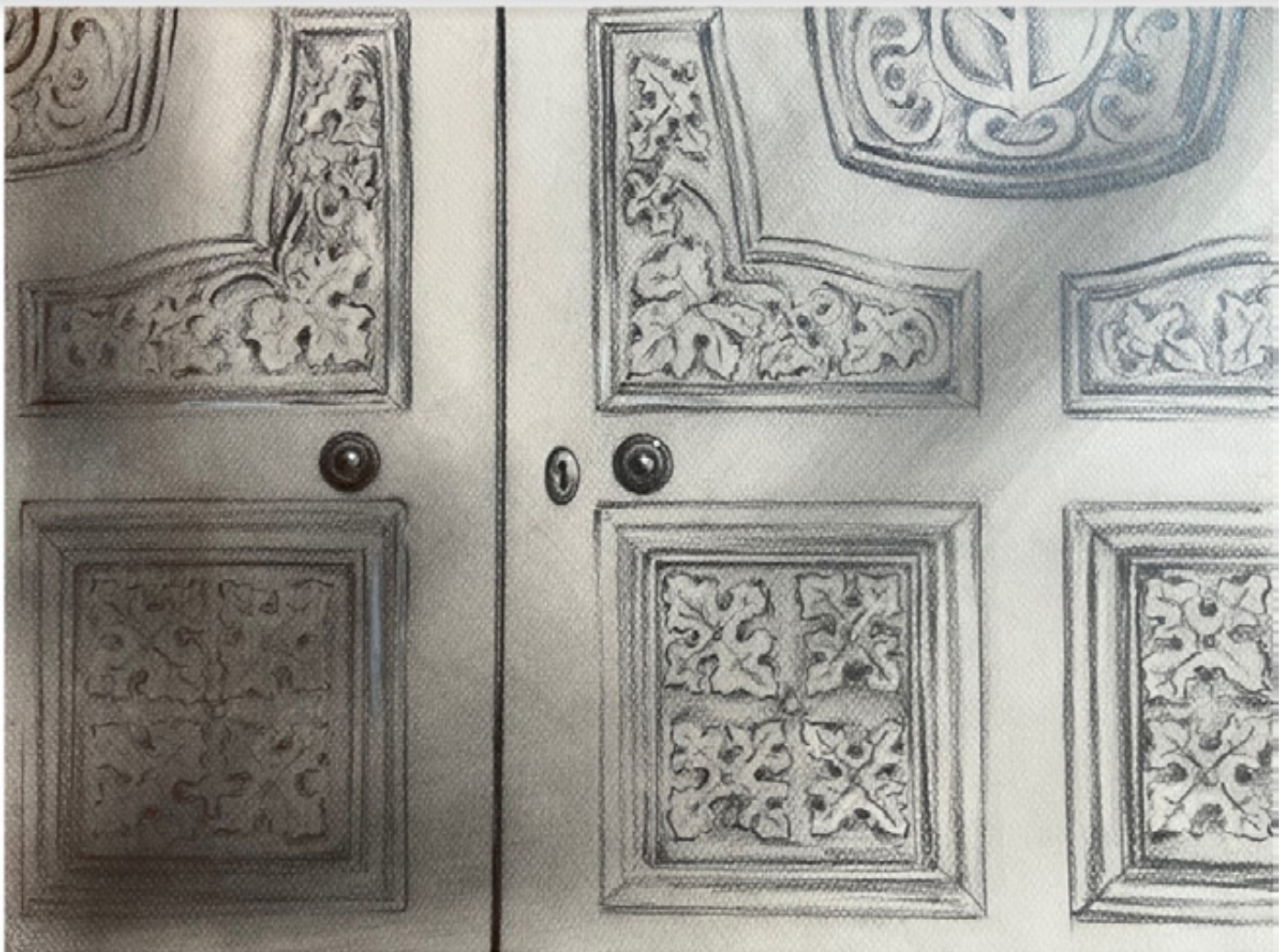
49 x 152,5 cm | 19.3 x 60 in

Inventario | Inventory: MS146

USD 3.500

HACHE

MARTÍN SICHETTI



LA COSA SUBLIME (P.A.). Serie | Series Fatale, 2021

Lápiz sobre papel | Pencil on paper

30,5 x 40,5 cm | 12 x 15.9 in

Inventario | Inventory: MS156

USD 1.000

HVCHÉ

MARTÍN SICHETTI



Manchester. Serie | Series Random, 2021

Lápiz, pastel y collage sobre papel | Pencil, pastel and collage on paper

22 x 76 cm | 8.7 x 29.9 in

Inventario | Inventory: MS150

USD 2.000

MARTÍN SICHETTI



Record . Serie | Series Random, 2020

Lápiz, pastel, dorado a la hoja y papel (collage) sobre papel

Pencil, pastel, gold leaf and paper (collage) on paper

30 x 23 cm | 11.8 x 9.1 in

Inventario | Inventory: MS142

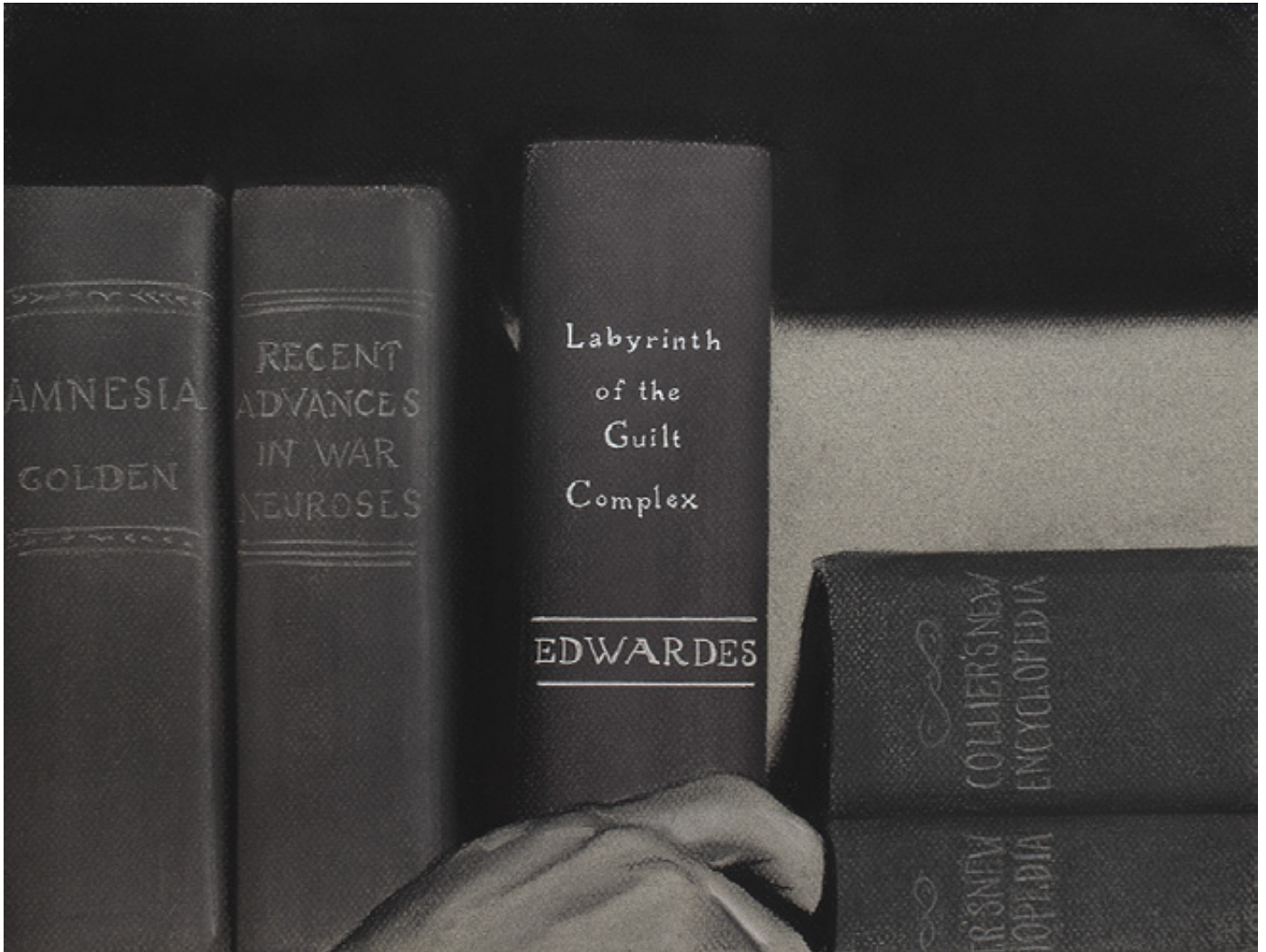
Exhibida en | Exhibited in:

Lo que queda, Hache galería, Buenos Aires, Argentina, 2020

USD 1.000

HACHE

MARTÍN SICHETTI



Complejo de culpa. Serie | Series Fatale, 2020

Lápiz y pastel sobre papel | Pencil and pastel on paper

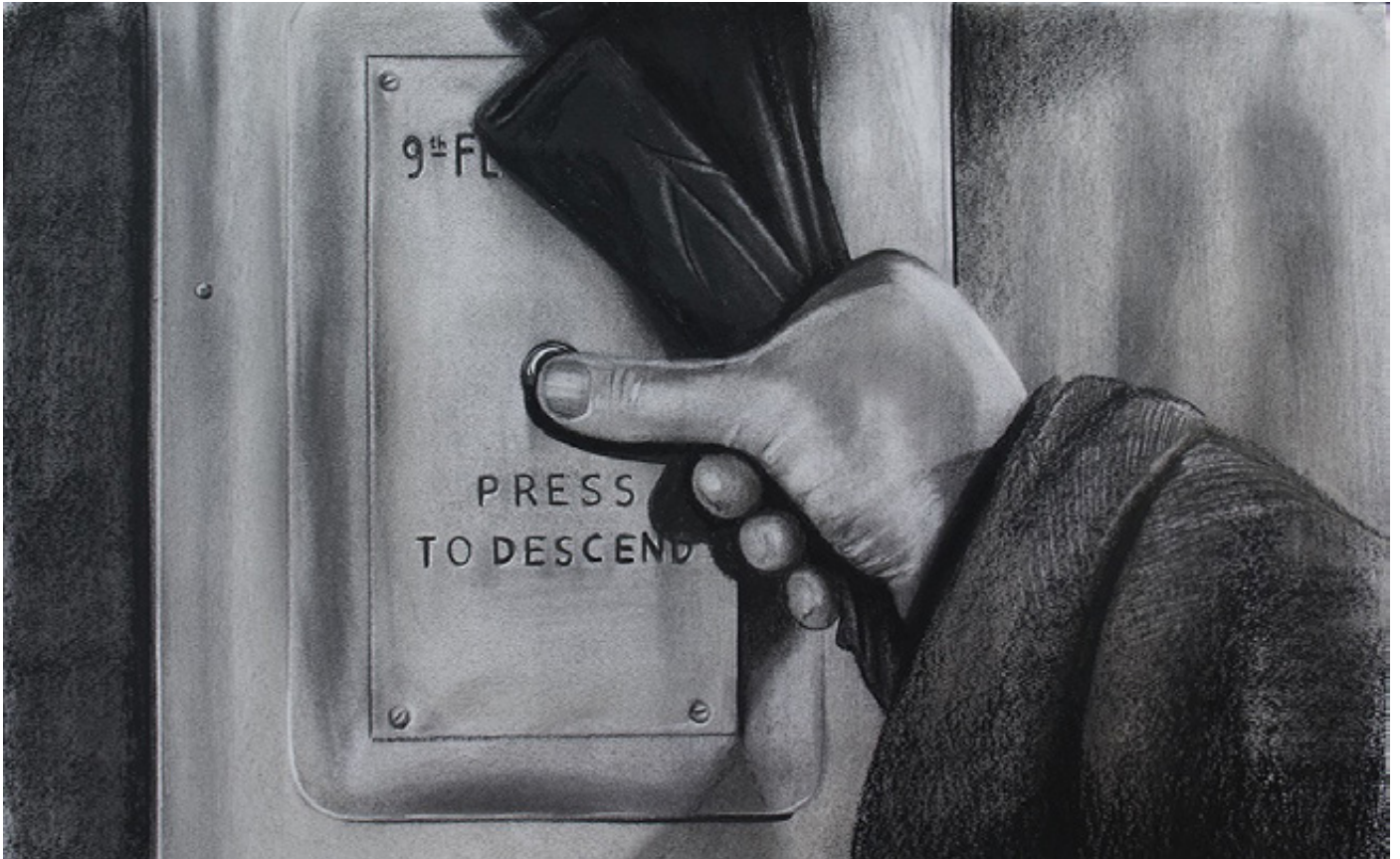
30 x 40,5 cm | 11.8 x 15.9 in

Inventario | Inventory: MS140

USD 2.000

HVACHE

MARTÍN SICHETTI



Descend. Serie | Series Fatale, 2018

Lápiz y pastel sobre papel | Pencil and pastel on paper

43 x 70 cm | 16.9 x 27.5 in

Inventario | Inventory: MS094

Exhibida en | Exhibited in:

Film Fatale, curaduría | curated by Florencia Qualina, Hache galería, Buenos Aires, Argentina, 2019

USD 2.500

MARTÍN SICHETTI



Tratamiento I. Serie | Series Fatale, 2018

Lápiz y pastel sobre papel | Pencil and pastel on paper

31,5 x 50 cm | 12.4 x 19.6 in

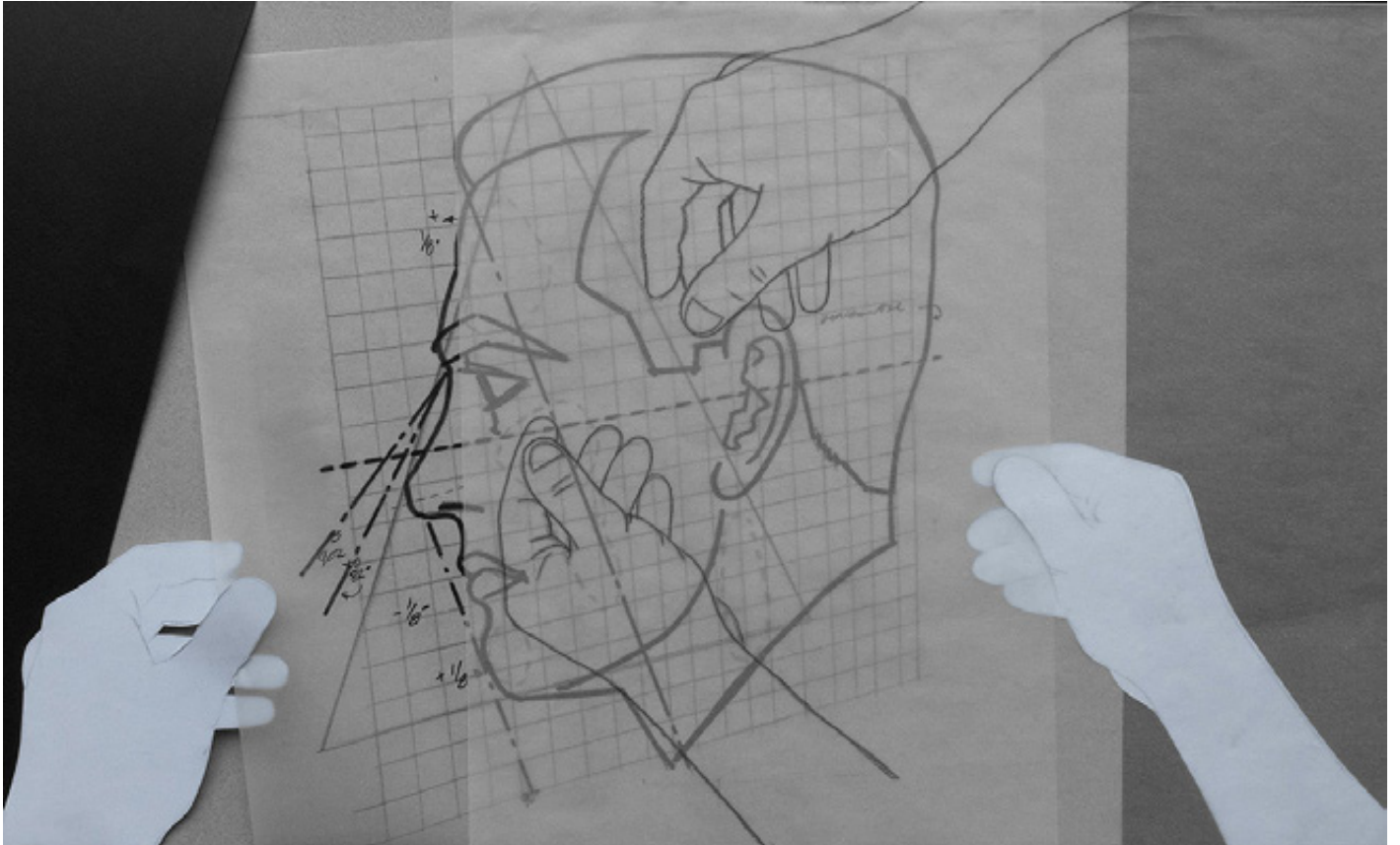
Inventario | Inventory: MS090

Exhibida en | Exhibited in:

Film Fatale, curaduría | curated by Florencia Qualina, Hache galería, Buenos Aires, Argentina, 2019

USD 2.000

MARTÍN SICHETTI



Para ser otro. Serie | Series Fatale, 2018

Collage, lápiz, marcador y papel sobre papel | Collage, pencil, marker and paper on paper

30.5 x 50 cm | 12 x 19.6 in

Inventario | Inventory: MS097

Exhibida en | Exhibited in:

Film Fatale, curaduría | curated by Florencia Qualina, Hache galería, Buenos Aires, Argentina, 2019

USD 2.000

MARTÍN SICHETTI



Espejo. Serie | Series Fatale, 2018

Lápiz y pastel sobre papel | Pencil and pastel on paper

50 x 70 cm | 19.6 x 27.5 in

Inventario | Inventory: MS089

Exhibida en | Exhibited in:

Film Fatale, curaduría | curated by Florencia Qualina, Hache galería, Buenos Aires, Argentina, 2019

USD 2.500

MARTÍN SICHETTI



Rope. Serie | Series Retratos de familia, 2016

Lápiz y pastel sobre papel montados en passepartout | Pencil and pastel on paper mounted on passepartout

80 x 120 cm | 31.5 x 47.2 in

Inventario | Inventory: MS076

Exhibida en | Exhibited in:

Salón Nacional de Artes Visuales 2018. Mención especial del jurado en la categoría Dibujo

MICROFILMS, Hache galería, Buenos Aires, Argentina, 2016

USD 3.500

MARTÍN SICHETTI



Marnie. Serie | Series Retratos de familia, 2016

Lápiz y pastel sobre papel montados en passepartout | Pencil and pastel on paper mounted on passepartout

80 x 120 cm | 31.5 x 47.2 in

Inventario | Inventory: MS077

Exhibida en | Exhibited in:

Salón Nacional de Rosario, Rosario, Argentina, 2018

MICROFILMS, Hache galería, Buenos Aires, Argentina, 2016

USD 3.500

MARTÍN SICHETTI



Vertigo. Serie | Series Retratos de familia, 2016

Lápiz y pastel sobre papel montados en passepartout | Pencil and pastel on paper mounted on passepartout

80 x 120 cm | 31.5 x 47.2 in

Inventario | Inventory: MS080

Exhibida en | Exhibited in:

94° Sal3n de Mayo 2017. Museo Provincial de Bellas Artes Rosa Galisteo de Rodr3guez, Santa Fe

MICROFILMS, Hache galer3a, Buenos Aires, Argentina, 2016

USD 3.500

MARTÍN SICHETTI



Birds. Serie | Series Retratos de Familia, 2018

Lápiz, pastel y marcador sobre papel | Pencil, pastel and marker on paper

80 x 120 cm | 31.5 x 47.2 in

Inventario | Inventory: MS111

USD 3.500

MARTÍN SICHETTI



The Swimmer. Serie | Series Random, 2016

Collage, lápiz y pastel sobre papel | Collage, pencil and pastel on paper

60 x 80 cm | 23.6 x 31.5 in

Inventario | Inventory: MS048

Exhibida en | Exhibited in:

Has llorado, en silencio, Hache galería, curaduría Carlos Herrera, Buenos Aires, Argentina, 2016

USD 2.000

MARTÍN SICHETTI



SciFi1. Serie | Series SciFi, 2015

Lápiz, pastel y collage sobre papel | Pencil, collage and pastel on paper

28 x 40 cm | 11 x 15.7 in

Inventario | Inventory: MS068

USD 1.500

HVCHE

MARTÍN SICHETTI



Marnie. Serie | Series Film Stills, 2013

Lápiz y pastel sobre papel | Pencil and pastel on paper

40 x 70 cm | 15.7 x 27.5 in

Inventario | Inventory: MS035

Exhibida en | Exhibited in:

Suspensa, Fundación Esteban Lisa, Buenos Aires, Argentina, 2014

USD 2.000

MARTÍN SICHETTI



#39 Dial M. Serie | Series Hitchcock ítems for murder, 2013

Lápiz y pastel sobre papel | Pencil and pastel on paper

28 x 35,5 cm | 11 x 14 in

Inventario | Inventory: MS039

Exhibida en | Exhibited in:

Suspensa, Fundación Esteban Lisa, Buenos Aires, Argentina, 2014

USD 1.000

HVACHE

MARTÍN SICHETTI



A to G. Serie | Series Queer Noir, 2012

Lápiz y pastel sobre papel | Pencil and pastel on paper

30 x 40 cm | 11.8 x 15.7 in

Inventario | Inventory: MS009

Exhibida en | Exhibited in:

Lo que queda, Hache galería, Buenos Aires, Argentina, 2020

Suspensa, Fundación Esteban Lisa, Buenos Aires, Argentina, 2014

USD 1.500

HACHE

MARTÍN SICHETTI

BIOGRAFÍA

Tomando como punto de partida el lenguaje cinematográfico, predominantemente el de Alfred Hitchcock, John Houston, Fritz Lang, Billy Wilder, y también recuperaciones, como ida lupino, Martín Sichetti (n. 1973, Buenos Aires) selecciona stills de películas para después trabajarlos en dibujos. Los videos y las performances, a su vez, se nutren de disparadores narrativos propios del cine.

De formación autodidacta, su relación con el dibujo se remonta a la infancia; período en el que también abreva su pasión por el cine. Esa pasión cinéfila también se ve reflejada en la realización del video *Darling Pet Monkey* (2011), basado en una escena del clásico Film Noir de Billy Wilder, *Sunset Boulevard* (1950).

Ha realizado talleres y cursos de diversas disciplinas con Norma Cirigliano; Peter Richter; Ezequiel García; Fabiana Barreda; Valeria Iglesias; Catalina Schliebener; Gilda Picabea; Silvia Gurfein; María Onetto; Inés Estévez; entre otros.

A fines de los 90, comenzó a trabajar en retoque fotográfico digital y en 2008 creó Marsdepartment, estudio que dirige desde entonces.

Su incursión en la performance está marcada por la personificación de Marilyn Monroe. En la adolescencia aprende la técnica de bocetos de moda (figurín) en Flego, Buenos Aires y realiza talleres de vestuario para ópera y teatro en el Teatro Colón y en el Teatro San Martín. Estos últimos le permitirán acceder a diversos trabajos, diseñando vestuarios para puestas teatrales y de danza contemporánea.

En 2013 su obra *The Key* fue elegida para ilustrar la portada del libro de poemas inspirados en el cine: *Rancho Nostalgia*, de James Cihlar, Dream Horse Press.

Ha presentado las siguientes exhibiciones individuales: *Personæ*, Hache galería, Buenos Aires (2023); *Film Fatale*, Hache galería, Buenos Aires, (2019); *Microfilms*, Hache galería, Buenos Aires (2016); *Suspensa*, Fundación Esteban Lisa, Buenos Aires (2014); *Darling Pet Monkey*. Espacio Cabina, Buenos Aires (2013); *Number 13*. Musetta caffè, Buenos Aires (2010); *Recuerdos cinemascope*. Facultad de Psicología. UBA, Buenos Aires (2009).

Su obra participó de numerosas exhibiciones colectivas, entre las que se destacan: *Universo último proceso*, Hache galería, Buenos Aires (2022); *Bienal Sur: Conciencia medioambiental, capítulo 3: Paraísos artificiales*, Museo Evita Palacio Ferreyra, Córdoba (2021); *Inventar a la intemperie. Desobediencias sexuales e imaginación política en el arte contemporáneo*, Parque de la Memoria, Buenos Aires (2021); *Premio Fundación Andreani 2020*, Buenos Aires (2021); *Fondo Nacional De Las Artes 2020*, Casa Nacional Del Bicentenario, Buenos Aires (2020); *Lo que queda*, Hache galería, Buenos Aires (2020); *Premio Klemm 2019*, Fundación F.J. Klemm, Buenos Aires (2019); *En El Borde(R)*, MACLA – Museo de Arte Contemporánea de la Plata (2019); *72° Salón Nacional de Rosario 2018*, Museo Castagnino+Macro, Rosario, Santa Fe; *107 ° Salón Nacional de Artes Visuales 2018*, Casa Nacional del Bicentenario, Buenos Aires (2018); *Premio Klemm 2017*. Fundación F.J. Klemm, Buenos Aires, (2017); *94° Salón de Mayo 2017*, Museo de Bellas Artes Rosa Galisteo de Rodríguez, Santa Fe (2017); *Premio Itaú 2017*, Palais de Glace, Buenos Aires (2017); *Premio Klemm 2016*. Fundación F.J. Klemm. Buenos Aires (2016); *En Papel*, Del Infinito Galería, Buenos Aires (2016); *Alphaville*, BA Photo, Buenos Aires (2016); *Lo firme en el centro encuentra correspondencia*, Hache galería, Buenos Aires (2017); *Has llorado, en silencio*, Hache galería, Buenos Aires (2016); *Vértigo, el cine desde las artes visuales*, Praxis, Buenos Aires (2015); *Páramo*, Hache galería- GAS, Buenos Aires (2014); *The Eclectic Tomorrow. The Clubhouse*, Buenos Aires, Argentina (2013); *Faber-Castell 250° aniversario*. Buenos Aires, Argentina (2011); entre otras.

En 2018, Martín Sichetti recibió una mención especial del jurado en la disciplina dibujo en el 107 ° Salón Nacional de Artes Visuales, Casa Nacional del Bicentenario en Buenos Aires.

En 2019, Martín Sichetti recibió el segundo premio adquisición en el XXIII Premio Federico Jorge Klemm a las artes visuales, Buenos Aires, Argentina.

MARTÍN SICHETTI

BIOGRAPHY

Pursuant to exhaustive research driven by love and knowledge of film by classic authors like Alfred Hitchcock, John Huston, Fritz Lang, and Billy Wilder, but also by lesser-known figures like Ida Lupino, Martín Sichetti (b. 1973, Buenos Aires) selects stills that he later reworks in drawings, videos and performances triggered by film narrative devices.

As a self-taught artist, his relationship with drawing goes back to childhood; a period in which he also reaffirms his passion for films. His passion for films is also reflected on *Darling Pet Monkey* (2011), a video he produced based on a scene from Billy Wilder's classic film noir, *Sunset Boulevard* (1950).

His first performances were under the spell of Marilyn Monroe. Simultaneously in 2008, he founded *marsdepartment*, a studio focused on hi-end retouching he has been directing ever since. As a young teenager, he learned the technique of fashion sketching and attended to costume design workshops at the Teatro Colón and the Teatro San Martín. He has also designed costumes for plays and contemporary dance shows.

He attended workshops by Norma Cirigliano; Peter Richter; Ezequiel García; Fabiana Barreda; Valeria Iglesias; Catalina Schliebener; Gilda Picabea; Silvia Gurfein; María Onetto; Inés Estévez; among others.

In 2013, his piece *The Key* was selected to illustrate the cover of the book of poems inspired by cinema: *Rancho Nostalgia*, by James Cihlar, Dream Horse Press.

Recent solo show include: *Personæ*, Hache galería, Buenos Aires (2023); *Film Fatale*, Hache galería, Buenos Aires (2019); *Microfilms*, Hache galería, Buenos Aires (2016); *Suspensa*, Fundación Esteban Lisa, Buenos Aires (2014); *Darling Pet Monkey*. Espacio Cabina, Buenos Aires (2013).

Works by the artist were included in numerous group exhibitions: *Universo último proceso*, Hache galería, Buenos Aires (2022); Bienalsur: *Conciencia medioambiental, capítulo 3: Paraísos artificiales*, Museo Evita Palacio Ferreyra, Córdoba (2021); *Inventar a la intemperie. Desobediencias sexuales e imaginación política en el arte contemporáneo*, Parque de la Memoria, Buenos Aires (2021); *Premio Fundación Andreani 2020*, Buenos Aires (2021); *Fondo Nacional De Las Artes 2020*, Casa Nacional Del Bicentenario, Buenos Aires (2020); *Lo que queda*, Hache galería, Buenos Aires (2020); *Premio Klemm 2019*, Fundación F.J Klemm, Buenos Aires (2019); *En El Borde(R)*, MACLA – Museo de Arte Contemporánea de la Plata (2019); *72° Salón Nacional de Rosario 2018*, Museo Castagnino+Macro, Rosario, Santa Fe; *107° Salón Nacional de Artes Visuales 2018*, Casa Nacional del Bicentenario, Buenos Aires (2018); *Premio Klemm 2017*. Fundación F.J. Klemm, Buenos Aires, (2017); *94° Salón de Mayo 2017*, Museo de Bellas Artes Rosa Galisteo de Rodríguez, Santa Fe (2017); *Premio Itaú 2017*, Palais de Glace, Buenos Aires (2017); *Premio Klemm 2016*. Fundación F.J. Klemm. Buenos Aires (2016); *En Papel*, Del Infinito Galería, Buenos Aires (2016); *Alphaville*, BA Photo, Buenos Aires (2016); *Lo firme en el centro encuentra correspondencia*, Hache galería, Buenos Aires (2017); *Has llorado, en silencio*, Hache galería, Buenos Aires (2016); *Vértigo, el cine desde las artes visuales*, Praxis, Buenos Aires (2015); *Páramo*, Hache galería- GAS, Buenos Aires (2014); *The Eclectic Tomorrow. The Clubhouse*, Buenos Aires, Argentina (2013); *Faber-Castell 250° aniversario*. Buenos Aires, Argentina (2011); among others.

In 2018, he was awarded a special mention in the discipline of Drawing at the 107th edition of the Salón Nacional de Artes Visuales, Casa Nacional del Bicentenario in Buenos Aires.

In 2019, Martín Sichetti was awarded the second acquisition prize in the XXIII Premio a las artes visuales Federico Jorge Klemm, held in Buenos Aires, Argentina.