

HVACHE

Loyola 32, [C1414AUB]
Buenos Aires, Argentina
info@hachegaleria.com
www.hachegaleria.com

FOTO ESTUDIO LUISITA



Norma Pons, ca. 1975

C-print y composición de strass; impreso en 2023 | C-print and strass composition; printed 2023
9 x 6 cm | 3.5 x 2.4 in
Edición de 25 | Edition of 25
Inventario | Inventory: FEL1617, FEL1618-FEL1641

USD 250

FOTO ESTUDIO LUISITA



Mimí Pons, ca. 1975

C-print y composición de strass; impreso en 2023 | C-print and strass composition; printed 2023

9 x 6 cm c/u | 3.5 x 2.4 in each

Edición de 25 | Edition of 25

Inventario | Inventory: [FEL1392](#), FEL1393, FEL1394, FEL1395, FEL1396-FEL1416

USD 250 c/u | each

FOTO ESTUDIO LUISITA



Pochi Grey, Violeta Rivas, Elvia Andreoli, ca. 1975

C-print y composición de strass; impreso en 2023 | C-print and strass composition; printed 2023
9 x 6 cm c/u | 3.5 x 2.4 in each
Edición de 25 | Edition of 25
Inventario | Inventory: [FEL1492](#), [FEL1517](#), [FEL1542](#), [FEL1567](#)

USD 250 c/u | each

HACHE

FOTO ESTUDIO LUISITA



Zaima Beleño, ca. 1975

C-print y composición de strass; impreso en 2023 | C-print and strass composition; printed 2023

9 x 6 cm c/u | 3.5 x 2.4 in each

Edición de 25 | Edition of 25

Inventario | Inventory: [FEL1417](#), [FEL1418](#)

USD 250 c/u | each

FOTO ESTUDIO LUISITA



Sonia Grey, ca. 1975

C-print y composición de strass; impreso en 2023 | C-print and strass composition; printed 2023

9 x 6 cm c/u | 3.5 x 2.4 in each

Edición de 25 | Edition of 25

Inventario | Inventory: [FEL1442](#), [FEL1443](#)

USD 250 c/u | each

FOTO ESTUDIO LUISITA



Zaima Beleño, Sonia Grey, ca. 1975

C-print y composición de strass; impreso en 2023 | C-print and strass composition; printed 2023
9 x 6 cm c/u | 3.5 x 2.4 in each
Edición de 25 | Edition of 25
Inventario | Inventory: FEL1593, [FEL1467](#)

USD 250 c/u | each

FOTO ESTUDIO LUISITA



Moria Casán, 1977

C-print y composición de strass; impreso en 2023 | C-print and strass composition; printed 2023

9 x 6,8 cm | 3.5 x 2.7 in

Edición de 25 | Edition of 25

Inventario | Inventory: [FEL1671](#)

USD 250

HVACHE

FOTO ESTUDIO LUISITA



Moria Casán, 1977

C-print y composición de strass; impreso en 2023 | C-print and strass composition; printed 2023

9 x 6,8 cm c/u | 3.5 x 2.7 in each

Edición de 25 | Edition of 25

Inventario | Inventory: [FEL1672](#), [FEL1695](#)

USD 250 c/u | each

HVACHE

FOTO ESTUDIO LUISITA



Susana Giménez, 1977

C-print y composición de strass; impreso en 2023 | C-print and strass composition; printed 2023
9 x 7 cm c/u | 3.5 x 2.8 in each
Edición de 25 | Edition of 25
Inventario | Inventory: [FEL1720](#), [FEL1721](#)

USD 250 c/u | each

HVCHÉ

FOTO ESTUDIO LUISITA



Moria Casán, 1981

C-print y composición de strass; impreso en 2023 | C-print and strass composition; printed 2023
20 x 30 cm | 7.9 x 11.8 in
Edición de 25 | Edition of 25
Inventario | Inventory: FEL1292-FEL1296, FEL1297-FEL1316

USD 500

HACHE

FOTO ESTUDIO LUISITA



Susana Giménez, ca. 1980

C-print y composición de stass; impreso en 2023 | C-print and stass composition; printed 2023

20 x 30 cm c/u | 7.9 x 11.8 in each

Edición de 25 | Edition of 25

Inventario | Inventory: FEL1317, FEL1318, FEL1319, FEL1320, FEL1321-FEL1341

USD 500 c/u | each

HACHE

FOTO ESTUDIO LUISITA



Susana Giménez, ca. 1980

C-print y composición de strass; impreso en 2023 | C-print and strass composition; printed 2023

30 x 20 cm c/u | 11.8 x 7.9 in each

Edición de 25 | Edition of 25

Inventario | Inventory: FEL1750, [FEL1751](#), [FEL1752](#), FEL1753-FEL1774

USD 500 c/u | each



Bailarinas, 1981

C-print y composición de strass; impreso en 2023
C-print and strass composition; printed 2023
15 x 15 y 21 x 15 cm c/u | 5.9 x 5.9 & 8.3 x 5.9 in each
Edición de 25 | Edition of 25
Inventario | Inventory: [FEL1217](#), [FEL1218](#)

USD 400 c/u | each



FOTO ESTUDIO LUISITA



Mariola Katz, 1978

C-print y composición de strass; impreso en 2023 | C-print and strass composition; printed 2023
15 x 15 cm | 5.9 x 5.9 in

Edición de 25 | Edition of 25

Inventario | Inventory: FEL0892, FEL0893, FEL0894, FEL0895, FEL0896, FEL0897, FEL0898, FEL0899, FEL0900, FEL0901, FEL0902, FEL0903, FEL0904, FEL0905, FEL0906, FEL0907, FEL0908, FEL0909, FEL0910, FEL0911, FEL0912, FEL0913, FEL0914, FEL0915, FEL0916

USD 300

FOTO ESTUDIO LUISITA



Audilé Ferraz, 1987

C-print y composición de strass; impreso en 2023 | C-print and strass composition; printed 2023
15 x 15 cm | 5.9 x 5.9 in
Edición de 25 | Edition of 25
Inventario | Inventory: [FEL076Z](#)

USD 300

FOTO ESTUDIO LUISITA



Cristina Fernández, ca. 1980

C-print y composición de strass; impreso en 2023 | C-print and strass composition; printed 2023
15 x 15 cm | 5.9 x 5.9 in
Edición de 25 | Edition of 25
Inventario | Inventory: [FEL0792](#)

USD 300

FOTO ESTUDIO LUISITA



Jessica Braun, 1983

C-print y composición de strass; impreso en 2023 | C-print and strass composition; printed 2023

15 x 15 cm | 5.9 x 5.9 in

Edición de 25 | Edition of 25

Inventario | Inventory: [FEL0817](#)

USD 300

FOTO ESTUDIO LUISITA



Jessica Braun, 1983

C-print y composición de stross; impreso en 2023 | C-print and stross composition; printed 2023
15 x 15 cm | 5.9 x 5.9 in
Edición 1 de 25 | Edition 1 of 25
Inventario | Inventory: [EEL0842](#)

USD 300

FOTO ESTUDIO LUISITA



Luisa Albinoni, 1997

C-print y composición de strass; impreso en 2023 | C-print and strass composition; printed 2023

15 x 15 cm c/u | 5.9 x 5.9 in each

Edición de 25 | Edition of 25

Inventario | Inventory:

FEL0867, FEL0868

USD 300 c/u | each

HACHE

FOTO ESTUDIO LUISITA



Mariola Katz, 1984

C-print y composición de strass; impreso en 2023 | C-print and strass composition; printed 2023
15 x 15 cm | 5.9 x 5.9 in
Edición de 25 | Edition of 25
Inventario | Inventory: [EEL0917](#)

USD 300

FOTO ESTUDIO LUISITA



Tita Merello, ca. 1980

C-print y composición de strass; impreso en 2023 | C-print and strass composition; printed 2023

15 x 15 cm c/u | 5.9 x 5.9 in each

Edición de 25 | Edition of 25

Inventario | Inventory:

FEL0943

USD 300 c/u | each

FOTO ESTUDIO LUISITA



Yuyito González, 1980

C-print y composición de strass; impreso en 2023 | C-print and strass composition; printed 2023
15 x 15 cm | 5.9 x 5.9 in
Edición de 25 | Edition of 25
Inventario | Inventory: [EEL096Z](#)

USD 300

FOTO ESTUDIO LUISITA



Lia Cruet, 1987

C-print y composición de stross; impreso en 2023 | C-print and stross composition; printed 2023
15 x 15 cm | 5.9 x 5.9 in
Edición de 25 | Edition of 25
Inventario | Inventory: [FEL0993](#)

USD 300

FOTO ESTUDIO LUISITA



Nancy Rey, ca. 1980

C-print y composición de strass; impreso en 2023
C-print and strass composition; printed 2023
15 x 15 y 21 x 15 cm c/u | 5.9 x 5.9 & 8.3 x 5.9 in each
Edición de 25 | Edition of 25
Inventario | Inventory:
[FEL1017](#), [FEL1018](#)

USD 300 c/u | each

HACHE

FOTO ESTUDIO LUISITA



Ámbar La Fox, 1979

C-print y composición de strass; impreso en 2023 | C-print and strass composition; printed 2023
15 x 15 cm | 5.9 x 5.9 in
Edición de 25 | Edition of 25
Inventario | Inventory: [FEL1042](#)

USD 300

FOTO ESTUDIO LUISITA



Susana Torales, ca. 1980

C-print y composición de strass; impreso en 2023 | C-print and strass composition; printed 2023
15 x 15 cm | 5.9 x 5.9 in
Edición de 25 | Edition of 25
Inventario | Inventory: [FEL1067](#)

USD 300

FOTO ESTUDIO LUISITA



Cristina Lyon, ca. 1990

C-print y composición de strass; impreso en 2023 | C-print and strass composition; printed 2023
15 x 15 cm | 5.9 x 5.9 in
Edición de 25 | Edition of 25
Inventario | Inventory: [FEL1092](#)

USD 300

FOTO ESTUDIO LUISITA



Yeni Patiño, ca. 1990

C-print y composición de strass; impreso en 2023 | C-print and strass composition; printed 2023
15 x 15 cm | 5.9 x 5.9 in
Edición de 25 | Edition of 25
Inventario | Inventory: FEL1117

USD 300

FOTO ESTUDIO LUISITA



Adriana Aguirre, 1981

C-print y composición de strass; impreso en 2023 | C-print and strass composition; printed 2023
21 x 15 cm | 8.3 x 5.9 in
Edición de 25 | Edition of 25
Inventario | Inventory: [FEL1142](#)

USD 300

HVACHE

FOTO ESTUDIO LUISITA



Ámbar La Fox, 1979

C-print y composición de strass; impreso en 2023 | C-print and strass composition; printed 2023
21 x 15 cm | 8.3 x 5.9 in
Edición de 25 | Edition of 25
Inventario | Inventory: FEL1168

USD 300

HVACHE

FOTO ESTUDIO LUISITA



Nélda Lobato, 1972

C-print y composición de strass; impreso en 2023 | C-print and strass composition; printed 2023
21 x 15 cm | 8.3 x 5.9 in
Edición de 25 | Edition of 25
Inventario | Inventory: [FEL1192](#)

USD 300

HVACHE

FOTO ESTUDIO LUISITA



Beatriz Salomón, ca. 1990

C-print y composición de strass; impreso en 2023 | C-print and strass composition; printed 2023
15 x 15 cm c/u | 5.9 x 5.9 in each
Edición de 25 | Edition of 25
Inventario | Inventory: [FEL1242](#), [FEL1243](#)

USD 300 c/u | each

HVACHE

FOTO ESTUDIO LUISITA



Moria Casán, 1981

C-print y composición de stass; impreso en 2023 | C-print and stass composition; printed 2023

21 x 15 cm | 8.3 x 5.9 in

Edición 4 de 25 | Edition 4 of 25

Inventario | Inventory: FEL1270

USD 300

HVCHÉ

FOTO ESTUDIO LUISITA



Moria Casán, 1981

C-print y composición de strass; impreso en 2023 | C-print and strass composition; printed 2023

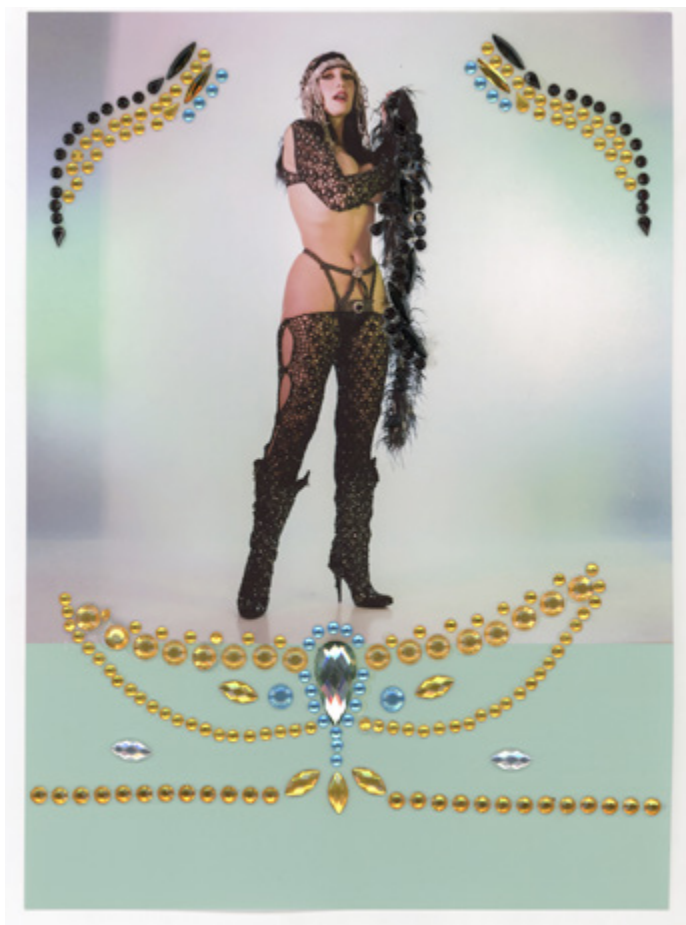
21 x 15 cm | 8.3 x 5.9 in

Edición de 25 | Edition of 25

Inventario | Inventory: [FEL1271](#), [FEL1272](#)

USD 300 c/u | each

FOTO ESTUDIO LUISITA



Moria Casán, 1981

C-print y composición de strass; impreso en 2023 | C-print and strass composition; printed 2023

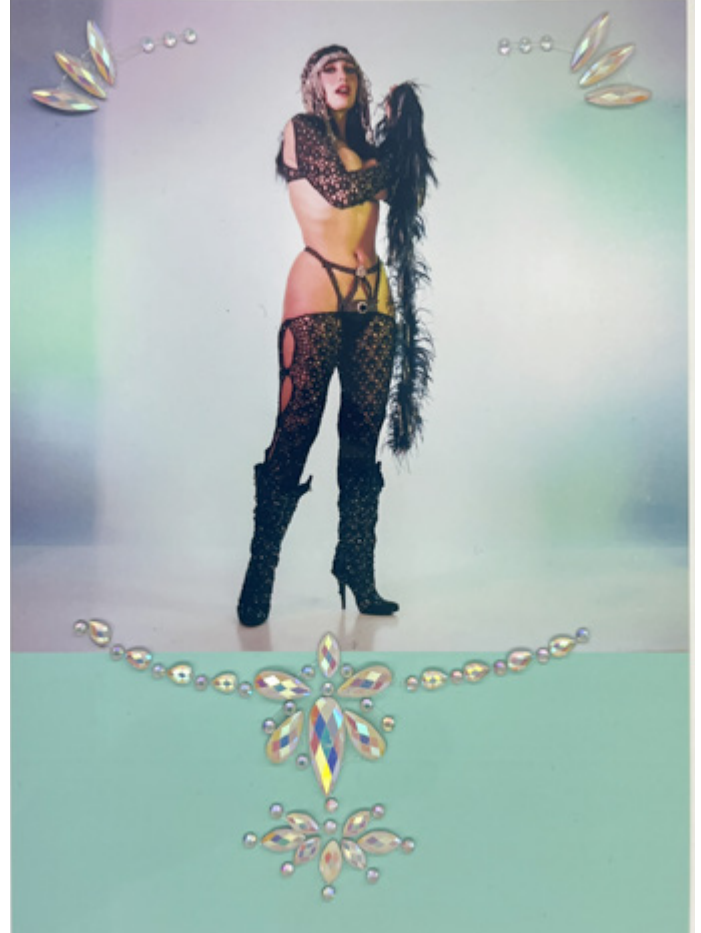
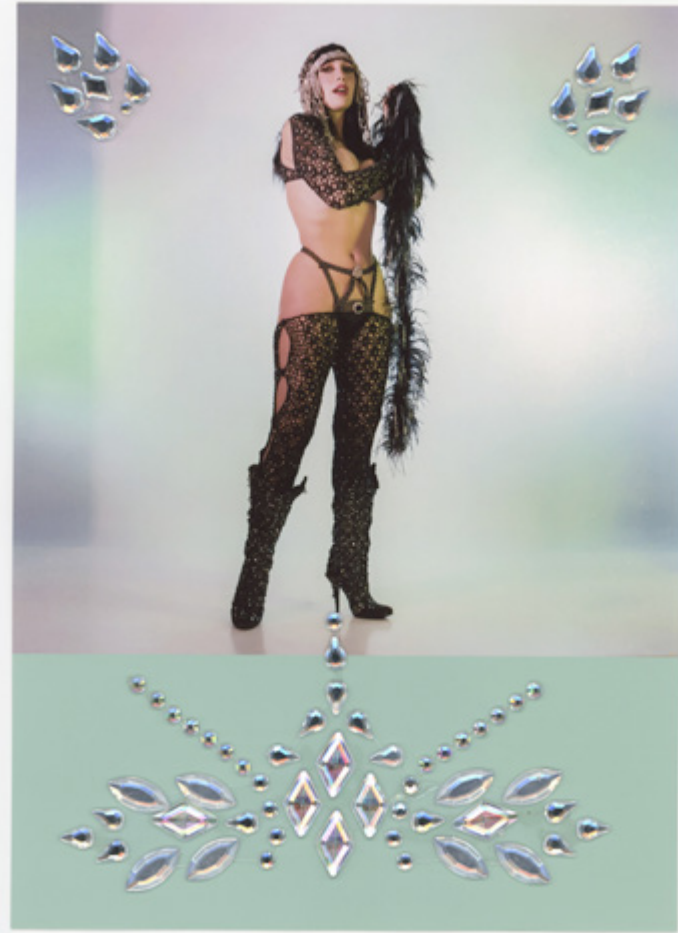
21 x 15 cm | 8.3 x 5.9 in

Edición de 25 | Edition of 25

Inventario | Inventory: [FEL1275](#), [FEL1276](#)

USD 300 c/u | each

FOTO ESTUDIO LUISITA



Moria Casán, 1981

C-print y composición de strass; impreso en 2023 | C-print and strass composition; printed 2023

21 x 15 cm | 8.3 x 5.9 in

Edición de 25 | Edition of 25

Inventario | Inventory: [FEL1277](#), [FEL1278](#)

USD 300 c/u | each

FOTO ESTUDIO LUISITA



Las Gatas de Porcel, ca. 1990

C-print y composición de strass; impreso en 2023 | C-print and strass composition; printed 2023
9,5 x 7 cm | 3.7 x 2.8 in
Edición de 25 | Edition of 25
Inventario | Inventory: FEL1343

USD 250

HACHE

FOTO ESTUDIO LUISITA



Las Gatas de Porcel, ca. 1990

C-print y composición de strass; impreso en 2023 | C-print and strass composition; printed 2023

10 x 7 cm c/u | 3.9 x 2.8 in each

Edición de 25 | Edition of 25

Inventario | Inventory: [FEL1368](#), [FEL1369](#)

USD 250 c/u | each

FOTO ESTUDIO LUISITA



Hermanas Pons, ca. 1975

C-print y composición de strass; impreso en 2023 | C-print and strass composition; printed 2023

Pieza única | Unique piece

Inventario | Inventory: [FEL1646](#)

FOTO ESTUDIO LUISITA



Tita Merello, ca. 1980

C-print y composición de stross en portaretratos; impreso 2023 | C-print and stross composition in photo frame; printed 2023
18 x 13 cm | 7.1 x 5.1 in

Pieza única | Unique piece

En colaboración con | In collaboration with | Adrián Quiroz

Inventario | Inventory: [FEL1668](#)

USD 400

FOTO ESTUDIO LUISITA



Luisa Albinoni, ca. 1997

C-print y composición de strass en portarretratos; impreso 2023 | C-print and strass composition in photo frame; printed 2023
18 x 13 cm | 7.1 x 5.1 in

Pieza única | Unique piece

En colaboración con | In collaboration with | Adrián Quiroz

Inventario | Inventory: [FEL1669](#)

USD 400



Marlene Audile, 1987

C-print y composición de strass; impreso en 2023 | C-print and strass composition; printed 2023

19 x 14 cm | 7.5 x 5.5 in

Pieza única | Unique piece

Inventario | Inventory: [FEL1642](#)

USD 400

FOTO ESTUDIO LUISITA



Pochi Grey, 1980

C-print y composición de stass; impreso en 2023 | C-print and stass composition; printed 2023
19 x 14 cm | 7.5 x 5.5 in
Pieza única | Unique piece
Inventario | Inventory: [FEL0723](#)

USD 400

HACHE

FOTO ESTUDIO LUISITA



Mimí Pons, ca. 1975

Impresión bajo vidrio, c-print y foil; impreso en 2023 | Under Glass print, C-print and Foil accents; printed 2023

18 x 15 cm | 7.1 x 5.9 in

Pieza única | Unique piece

Inventario | Inventory: [FEL1745](#)

USD 400

HVCHE

FOTO ESTUDIO LUISITA



Norma Pons, ca. 1975

Impresión bajo vidrio, c-print y foil; impreso en 2023 | Under Glass print, C-print and Foil accents; printed 2023

18 x 15 cm | 7.1 x 5.9 in

Pieza única | Unique piece

Inventario | Inventory: [FEL1746](#)

USD 400

HACHE

FOTO ESTUDIO LUISITA



Nélida Roca, 1970

Impresión bajo vidrio, c-print y foil; impreso en 2023 | Under Glass print, C-print and Foil accents; printed 2023

18 x 15 cm | 7.1 x 5.9 in

Pieza única | Unique piece

Inventario | Inventory: [FEL174Z](#)

USD 400

HACHE

FOTO ESTUDIO LUISITA



Nélda Lobato, 1972

Impresion bajo vidrio, c-print y foil; impreso en 2023 | Under Glass print, C-print and Foil accents; printed 2023

15 x 18 cm | 5.9 x 7.1 in

Pieza única | Unique piece

Inventario | Inventory: [FEL1748](#)

USD 400

FOTO ESTUDIO LUISITA



Pochi Luna y Susana Pazos, 1975

Impresion bajo vidrio, c-print y foil; impreso en 2023 | Under Glass print, C-print and Foil accents; printed 2023

15 x 18 cm | 5.9 x 7.1 in

Pieza única | Unique piece

Inventario | Inventory: [FEL1749](#)

USD 400

FOTO ESTUDIO LUISITA

LUISA ESCARRIA (CALI, 1929 – BUENOS AIRES, 2019)

CHELA ESCARRIA (CALI, 1930)

SOL MIRAGLIA (BUENOS AIRES, 1989)

Foto Estudio Luisita es un archivo fotográfico del espectáculo argentino que registra, entre muchos tesoros, la época dorada del teatro de revista.

Foto Estudio Luisita fue fundado por Luisa Escarria (Cali, 1929 – Buenos Aires, 2019) y su hermana Chela (Cali, 1930). Herederas de una tradición fotográfica familiar, emigraron de Colombia en 1958, tras lo que se conoce en la historia colombiana como “La Violencia”, y se instalaron en un departamento sobre la mítica Avenida Corrientes, que en simultáneo funcionó como vivienda y estudio hasta el año 2009.

Luisita realizó las fotografías para las marquesinas y los folletos del Teatro Maipo. Entre los años 1958 y 2007 y con una cámara Hasselblad, retrató a vedettes, modelos y bailarinxs, cómicos, cantantes, músicxs, actores, actrices, contorsionistas y acróbatas, bandas tropicales y conjuntos de bombos arriba de los escenarios y en la intimidad de su estudio creando algunas de las imágenes más icónicas de la cultura popular argentina: Nélida Lobato, las hermanas Pons, Amelia Vargas, Moria Casán, Susana Giménez, Susana Traverso, René Lavand, Atahualpa Yupanqui, Pepe Marrone y Juanita Martínez, entre los cientos de celebridades que pueden encontrarse en las más de 40.000 imágenes que contiene el archivo. Luego se sumarían books de modelos, prostitutas, músicos de cumbia, niñxs y perros.

En 2009, Sol Miraglia (Buenos Aires, 1989), una joven fotógrafa y cineasta que en ese momento trabajaba en un local de reparación de cámaras, cruzó su camino con el de Luisita. Este encuentro marcó el inicio de un sólido vínculo de amistad, llevando a Miraglia a incorporarse al foto estudio y asumir un papel central en la continuación del legado de Luisita. Desde entonces, emprendió la enorme tarea de revitalizar el material mediante de su práctica artística y preservar el valioso archivo de Foto Estudio Luisita, a través de una meticulosa labor de inventario, catalogación, acondicionamiento y conservación. Esta iniciativa impulsó un esfuerzo de revalorización del material existente, reinterpretándolo desde una perspectiva contemporánea y poniéndolo a disposición de nuevas audiencias y generaciones.

En 2018, Sol Miraglia y Hugo Manso presentaron el documental *Foto Estudio Luisita*, que retrata con respeto y sencillez la vida de las hermanas Escarria, la memoria como archivo del pasado y el rol que tuvo Luisita en un medio mayoritariamente dominado por fotógrafos hombres

En marzo de 2019, se inauguró *Luz de noche*, la primera exposición del estudio en la fotogalería del Teatro San Martín, curada por Lara Marmor, Ariel Authier y Bruno Dubner. Luisa falleció dos meses después.

En noviembre de 2021 se inaugura *Temporada fulgor*, una exposición curada por Sofía Dourron con colaboración de Sol Miraglia en MALBA – Museo de Arte Latinoamericano de Buenos Aires, que presenta un recorte del mayor cuerpo de trabajo que las hermanas decidieron preservar: las fotos del teatro de revista tomadas entre 1964 y 1980. La exposición fue acompañada de una publicación que amplía el universo de la exposición.

En 2023, participa de las exposiciones *Del cielo a casa* en MALBA – Museo de Arte Latinoamericano de Buenos Aires y de *Cultura Colibrí* curada por Jimena Ferreiro en el Museo de Arte Moderno de Buenos Aires.

Foto Estudio Luisita es parte de la colección de MALBA y de importantes colecciones privadas.

[Click here to download full CV](#)

www.hachegaleria.com/artista/foto-estudio-luisita/

FOTO ESTUDIO LUISITA

LUISA ESCARRIA (CALI, 1929 – BUENOS AIRES, 2019)

CHELA ESCARRIA (CALI, 1930)

SOL MIRAGLIA (BUENOS AIRES, 1989)

Foto Estudio Luisita is a photographic archive of Argentine show business that has captured, among numerous treasures, the golden age of revue theater.

Foto Estudio Luisita was founded by Luisa Escarria (Cali, 1929 - Buenos Aires, 2019) and her sister Chela (Cali, 1930). Born into a family of photographers, they emigrated from Colombia in 1958, following a period known in Colombian history as “La Violencia”. They settled in an apartment on the iconic Corrientes Avenue, which served as both a home and studio until 2009.

From 1958 to 2007, using a Hasselblad camera, Luisita captured revue-theater stars, models, dancers, comedians, singers, musicians, actors, contortionists, and acrobats, as well as tropical bands and drum troupes, both on stage and in the intimacy of the studio. She created some of the most iconic images of Argentine popular culture, photographing hundreds of celebrities. The archive contains more than 40,000 images, including later additions of models, prostitutes, cumbia musicians, children, and dogs.

In 2009, Sol Miraglia (Buenos Aires, 1989), a young photographer and filmmaker who was working at a camera repair shop at the time, crossed paths with Luisita. This encounter marked the beginning of a strong friendship, leading Miraglia to join the photo studio and assume a central role in continuing Luisita’s legacy. Since then, she undertook the immense task of revitalizing the material through her artistic practice and preserving the valuable archive of Foto Estudio Luisita, through a meticulous work of inventorying, cataloguing, conditioning, and conserving. This initiative propelled an effort to revalue the existing material, reinterpreting it from a contemporary perspective and making it available to new audiences and generations.

In 2018, Sol Miraglia and Hugo Manso premiered the documentary *Foto Estudio Luisita*, respectfully and simply portraying the life of the Escarria sisters, memory as an archive of the past, and Luisita’s role in a field largely dominated by male photographers.

In March 2019, the first exhibition of the studio, *Luz de noche*, was presented at the Fotogalería del Teatro San Martín, curated by Lara Marmor, Ariel Authier, and Bruno Dubner. Luisa passed away two months later.

In November 2021, MALBA - Museo de Arte Latinoamericano de Buenos Aires featured *Temporada fulgor*. Foto Estudio Luisita. This exhibition, curated by Sofía Dourron in collaboration with Sol Miraglia, coupled with an accompanying publication, spotlighted the most significant segment of work that the sisters elected to preserve - particularly the photographs capturing the revue theater from 1964 to 1980.

In 2023, works by Foto Estudio Luisita were featured in *Del cielo a casa* at MALBA, Buenos Aires and in *Cultura Colibrí*, Curated by Jimena Ferreiro – Hosted by Fernando Noy at the Museo de Arte Moderno de Buenos Aires.

Foto Estudio Luisita is part of the MALBA collection, as well as other important private collections.

[Click here to download full CV](#)

www.hachegaleria.com/en/artista/foto-estudio-luisita_/