

HVACHE

Loyola 32, [C1414AUB]
Buenos Aires, Argentina
info@hachegaleria.com
www.hachegaleria.com

ELENA LOSON



Sin título | *Untitled*. Serie | Series Oscuro sobre sí, 2023

Tinta azul de Prusia y tinta grafito sobre papel vegetal | Prussian-ink blue and graphite ink on Vellum paper

205 x 280 cm | 80.7 x 102.2 in

Inventario | Inventory: EL0338

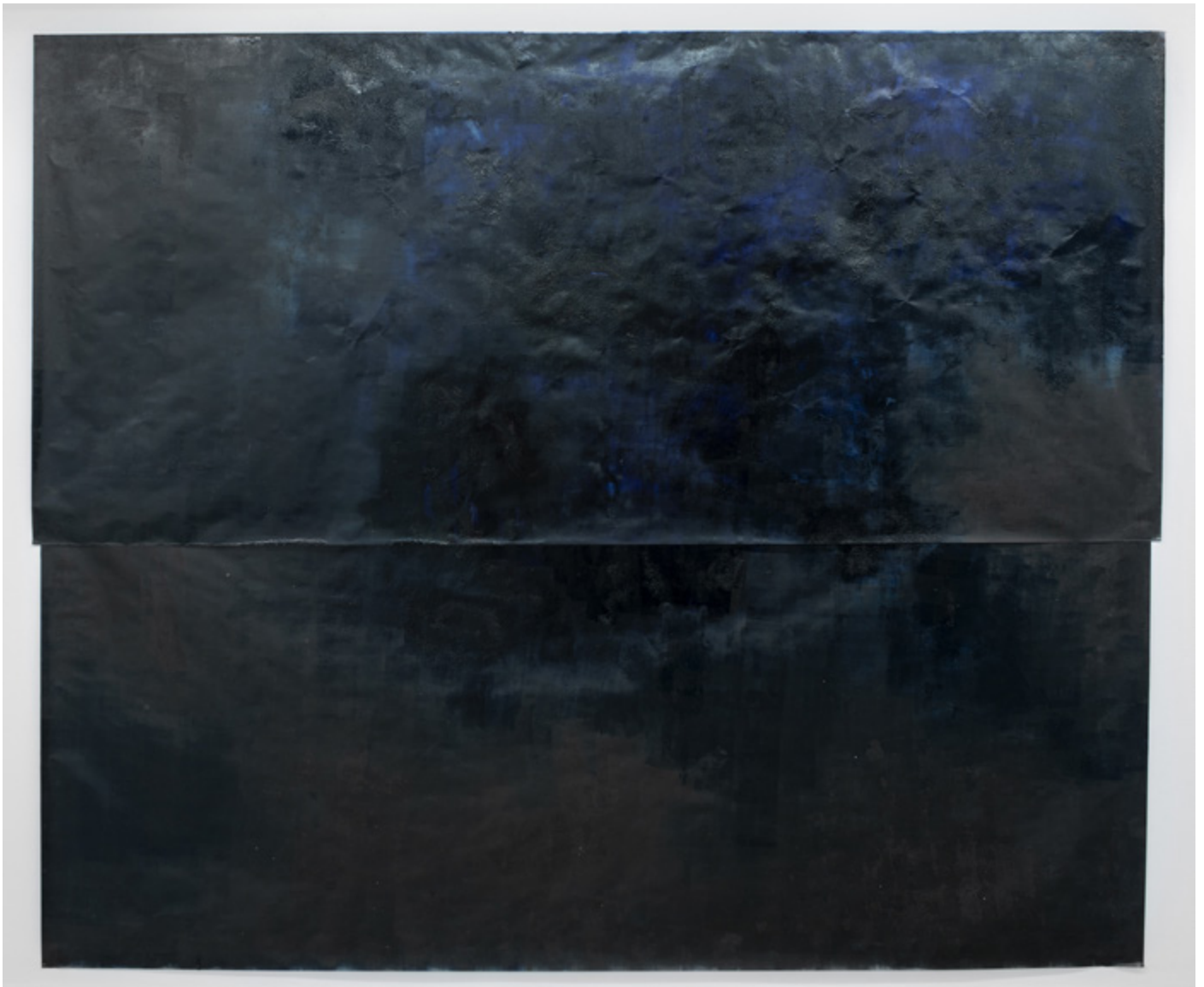
Exhibida en | Exhibited in:

Oscuro sobre sí, curaduría | curated by Malena Souto Arena , Hache galería, Buenos Aires, Argentina, 2023

USD 6.000

HACHE

ELENA LOSON



Sin título | *Untitled*. Serie | *Series Oscuro sobre sí*, 2023

Tinta azul de Prusia y tinta grafito sobre papel vegetal | Prussian-ink blue and graphite ink on Vellum paper
203 x 247 cm | 79.9 x 97.2 in

Inventario | Inventory: EL0403

Exhibida en | Exhibited in:

Oscuro sobre sí, curaduría | curated by Malena Souto Arena , Hache galería, Buenos Aires, Argentina, 2023

USD 5.500

HACHE

ELENA LOSON



Sin título | *Untitled*. Serie | *Series Oscuro sobre sí*, 2023

Tinta azul de Prusia, tinta grafito y grafito en polvo sobre papel vegetal

Prussian-ink blue, graphite ink and powdered graphite on Vellum paper

192 x 192 cm | 75.6 x 75.6 in

Inventario | Inventory: EL0404

USD 5.500

HVACHE

ELENA LOSON



Sin título | *Untitled. Serie* | *Series Oscuro sobre sí*, 2023

Tinta azul de Prusia, tinta grafito sobre papel vegetal

Prussian-ink blue, graphite ink on Vellum paper

190 x 110 cm *c/u* | 74.8 x 43.3 in each

Exhibida en | Exhibited in:

Oscuro sobre sí, curaduría | curated by Malena Souto Arena , Hache galería, Buenos Aires, Argentina, 2023

USD 3.500 *c/u* | each

ELENA LOSON



Sin título | *Untitled*. Serie | Series Oscuro sobre sí, 2023
Inventario | Inventory: EL0339

Tinta grafito y tinta azul de Prusia sobre papel vegetal | Graphite ink and Prussian-ink blue on Vellum paper
190 x 110 cm c/u | 74.8 x 43.3 in each

Exhibida en | Exhibited in:

Oscuro sobre sí, curaduría | curated by Malena Souto Arena , Hache galería, Buenos Aires, Argentina, 2023

USD 3.500 c/u | each



Sin título | *Untitled*. Serie | Series Oscuro sobre sí, 2023
Inventario | Inventory: EL0342

ELENA LOSON



Sin título | *Untitled*. Serie | Series Oscuro sobre sí, 2023

Tinta grafito y tinta azul de Prusia sobre papel vegetal

Graphite ink and Prussian-ink blue on Vellum paper

190 x 110 cm | 74.8 x 43.3 in

Inventario | Inventory: EL0344

Exhibida en | Exhibited in:

Oscuro sobre sí, curaduría | curated by Malena Souto Arena , Hache galería, Buenos Aires, Argentina, 2023

USD 3.500

HACHE

ELENA LOSON



Sin título | *Untitled. Serie* | *Series Oscuro sobre sí*, 2023
Inventario | Inventory: EL0400



Sin título | *Untitled. Serie* | *Series Oscuro sobre sí*, 2023
Inventario | Inventory: EL0402

Tinta grafito y tinta azul de Prusia sobre papel vegetal | Graphite ink and Prussian-ink blue on Vellum paper
190 x 110 cm c/u | 74.8 x 43.3 in each

USD 3.500 c/u | each

ELENA LOSON



Pequeño formato I & Pequeño formato II. Serie | Series Oscuro sobre sí, 2023

Tinta azul de Prusia, tinta grafito, grafito en polvo, sobre papel de calcar

Prussian-ink blue, graphite ink, powdered graphite, on tracing paper

30,5 x 22,8 cm & 35,5 x 27,9 cm c/u | 12 x 9 in & 14 x 11 in each

Exhibida en | Exhibited in:

Oscuro sobre sí, curaduría | curated by Malena Souto Arena , Hache galería, Buenos Aires, Argentina, 2023

USD 700 c/u | each

HACHE

ELENA LOSON



Pequeño formato I. Serie | Series Oscuro sobre sí, 2023

Tinta azul de Prusia y grafito en polvo papel de calcar

Prussian-ink blue and powdered graphite on tracing paper

30,5 x 22,8 cm | 12 x 9 in

Inventario | Inventory: EL0356

Exhibida en | Exhibited in:

Oscuro sobre sí, curaduría | curated by Malena Souto Arena , Hache galería, Buenos Aires, Argentina, 2023

USD 700

HACHE

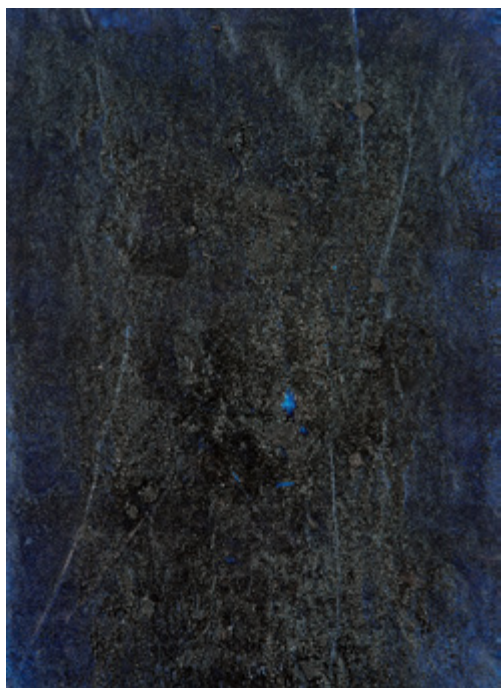
ELENA LOSON



Inventario | Inventory: EL0370



Inventario | Inventory: EL0372



Inventario | Inventory: EL0373



Inventario | Inventory: EL0363

Pequeño formato I. Serie | Series Oscuro sobre sí, 2023

Tinta azul de Prusia sobre papel de calcar | Prussian-ink blue on tracing paper

30,5 x 22,8 cm c/u | 12 x 9 in each

Exhibida en | Exhibited in:

Oscuro sobre sí, curaduría | curated by Malena Souto Arena , Hache galería, Buenos Aires, Argentina, 2023

USD 700 c/u | each

HACHE

ELENA LOSON



Inventario | Inventory: EL0356

Tinta azul de Prusia y grafito en polvo sobre papel de calcar
Prussian-ink blue and powdered graphite on tracing paper



Inventario | Inventory: EL0362

Tinta azul de Prusia y tierra sobre papel de calcar
Prussian-ink blue and ground on tracing paper

Pequeño formato I. Serie | Series Oscuro sobre sí, 2023

30,5 x 22,8 cm c/u | 12 x 9 in each

Exhibida en | Exhibited in:

Oscuro sobre sí, curaduría | curated by Malena Souto Arena , Hache galería, Buenos Aires, Argentina, 2023

USD 700 c/u | each

ELENA LOSON



Pequeño formato I. Serie | Series Oscuro sobre sí, 2023

Tinta azul de Prusia sobre papel de calcar | Prussian-ink blue on tracing paper

30,5 x 22,8 cm | 12 x 9 in

Inventario | Inventory: EL0367

Exhibida en | Exhibited in:

Oscuro sobre sí, curaduría | curated by Malena Souto Arena , Hache galería, Buenos Aires, Argentina, 2023

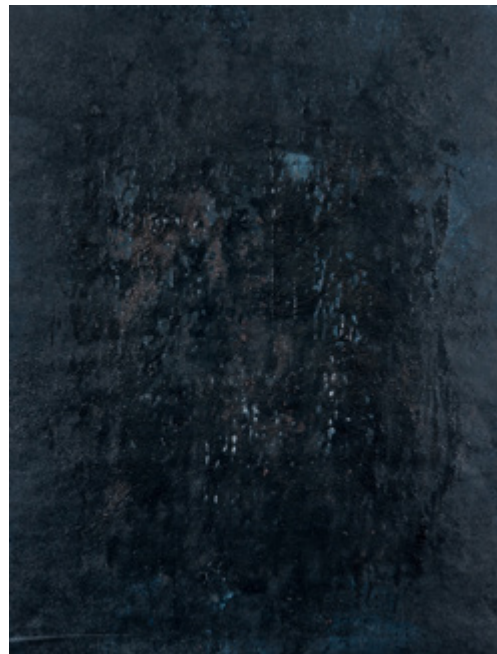
USD 700

HACHE

ELENA LOSON



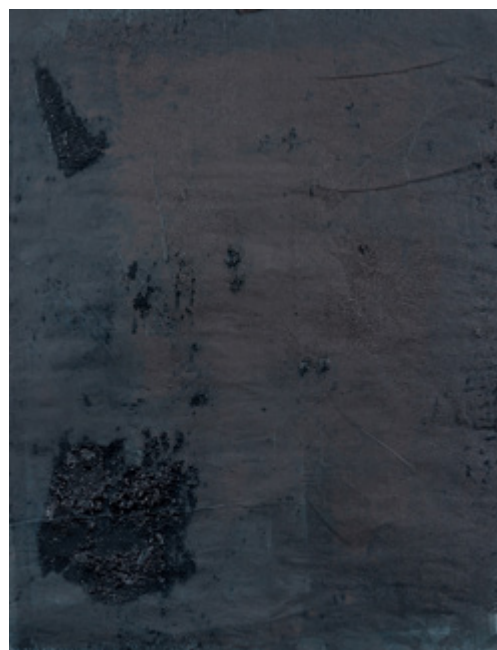
Inventario | Inventory: EL0378



Inventario | Inventory: EL0379



Inventario | Inventory: EL0382



Inventario | Inventory: EL0383

Pequeño formato II. Serie | Series Oscuro sobre sí, 2023

Tinta azul de Prusia y tinta grafito sobre papel de calcar | Prussian-ink blue and graphite ink on tracing paper
35,5 x 27,9 cm c/u | 14 x 11 in each

Exhibida en | Exhibited in:

Oscuro sobre sí, curaduría | curated by Malena Souto Arena , Hache galería, Buenos Aires, Argentina, 2023

USD 700 c/u | each

HACHE

ELENA LOSON



Pequeño formato II. Serie | Series Oscuro sobre sí, 2023
Tinta azul de Prusia, tinta grafito y tinta sanguina sobre
papel de calcar | Prussian-ink blue, graphite ink and
sanguine ink on Vellum paper
35,5 x 27,9 cm | 14 x 11 in
Inventario | Inventory: EL0386



Pequeño formato II. Serie | Series Oscuro sobre sí, 2023
Tinta azul de Prusia, tinta grafito, goma laca y grafito en
polvo sobre papel de calcar | Prussian-ink blue, graphite
ink, shellac and Powdered graphite on Vellum paper
35,5 x 27,9 cm | 14 x 11 in
Inventario | Inventory: EL0387

USD 700 c/u | each

ELENA LOSON



Pequeño formato II. Serie | Series Oscuro sobre sí, 2023
Tinta azul de Prusia y tinta grafito sobre papel de calcar
Prussian-ink blue and graphite ink on Vellum paper
35,5 x 27,9 cm | 14 x 11 in
Inventario | Inventory: EL0380

USD 700

HACHE

ELENA LOSON



Azules. Serie | Series Oscuro sobre sí, 2023

Tinta azul de Prusia sobre papel vegetal | Prussian-ink blue on Vellum paper

220 x 66 cm *c/u* | 86.6 x 26 in each

Exhibida en | Exhibited in:

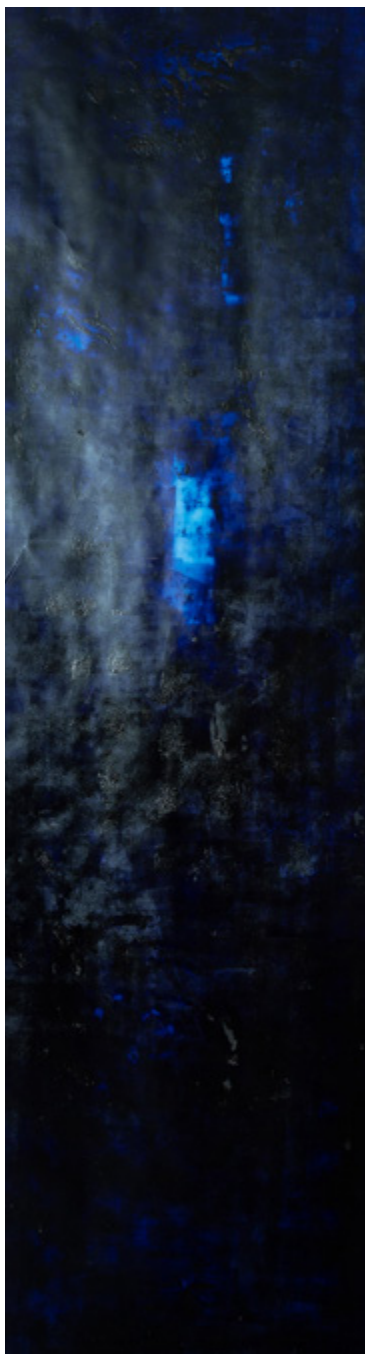
Oscuro sobre sí, curaduría | curated by Malena Souto Arena , Hache galería, Buenos Aires, Argentina, 2023

USD 3.500 *c/u* | each

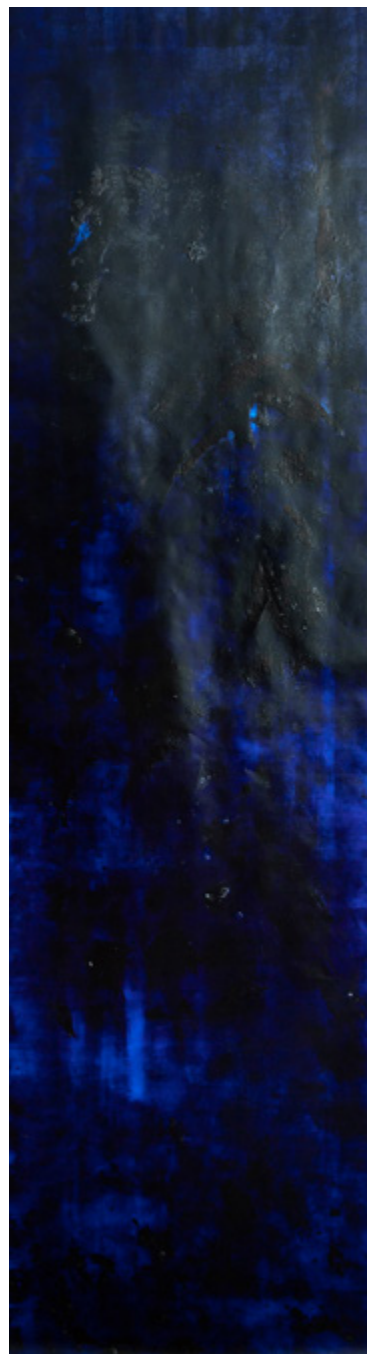
ELENA LOSON



Inventario
Inventory: EL0345



Inventario
Inventory: EL0346



Inventario
Inventory: EL0347

Azules. Serie | Series Oscuro sobre sí, 2023

Tinta azul de Prusia sobre papel vegetal | Prussian-ink blue on Vellum paper

220 x 66 cm c/u | 86.6 x 26 in each

Exhibida en | Exhibited in:

Oscuro sobre sí, curaduría | curated by Malena Souto Arena , Hache galería, Buenos Aires, Argentina, 2023

USD 3.500 c/u | each

HACHE

ELENA LOSON



Inventario
Inventory: EL0348



Inventario
Inventory: EL0349



Inventario
Inventory: EL0350

Azules. Serie | Series Oscuro sobre sí, 2023

Tinta azul de Prusia sobre papel vegetal | Prussian-ink blue on Vellum paper

220 x 66 cm c/u | 86.6 x 26 in each

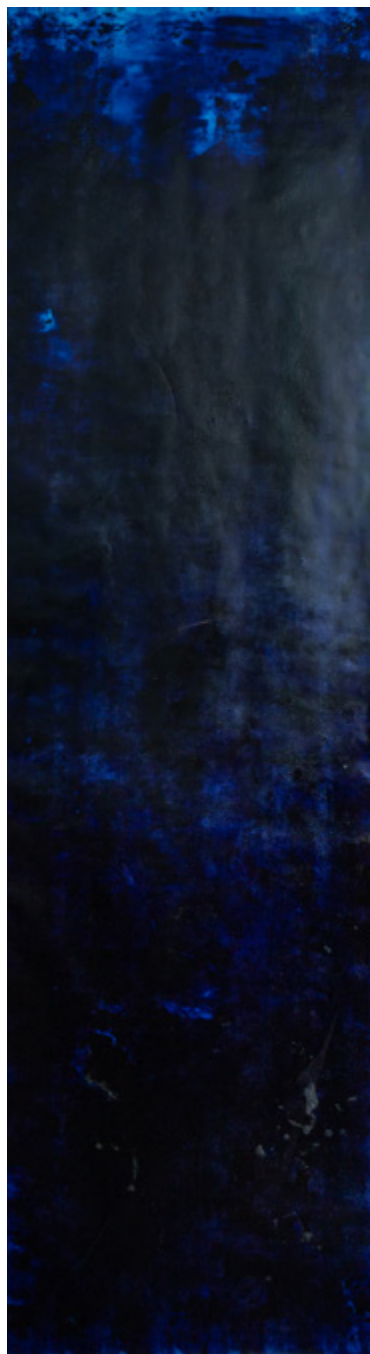
Exhibida en | Exhibited in:

Oscuro sobre sí, curaduría | curated by Malena Souto Arena , Hache galería, Buenos Aires, Argentina, 2023

USD 3.500 c/u | each

HACHE

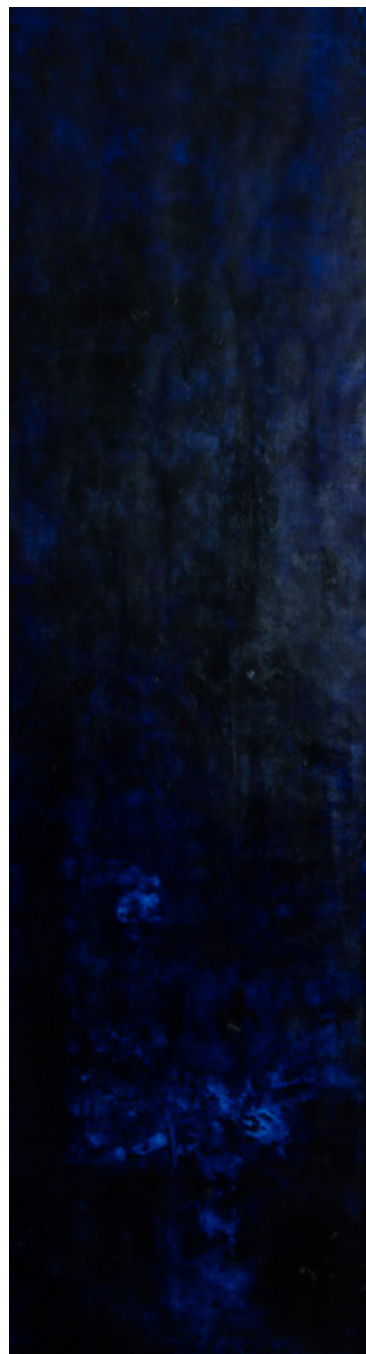
ELENA LOSON



Inventario
Inventory: EL0351



Inventario
Inventory: EL0352



Inventario
Inventory: EL0353

Azules. Serie | Series Oscuro sobre sí, 2023

Tinta azul de Prusia sobre papel vegetal | Prussian-ink blue on Vellum paper

220 x 66 cm c/u | 86.6 x 26 in each

Exhibida en | Exhibited in:

Oscuro sobre sí, curaduría | curated by Malena Souto Arena , Hache galería, Buenos Aires, Argentina, 2023

USD 3.500 c/u | each

HACHE

ELENA LOSON



Sin título | *Untitled. Serie* | *Series Piedras, 2023*

Tinta grafito, tinta azul de Prusia, grafito en polvo y goma laca sobre papel

Graphite ink, Prussian-ink blue, powdered graphite and shellac on paper

215 x 156,4 cm | 84.6 x 61.6 in

Inventario | Inventory: EL0388

Exhibida en | Exhibited in:

Oscuro sobre sí, curaduría | curated by Malena Souto Arena , Hache galería, Buenos Aires, Argentina, 2023

USD 4.500

HACHE

ELENA LOSON



Sin título | *Untitled*. Serie | Series Piedras, 2023

Tinta grafito y tinta azul de Prusia, grafito en polvo y goma laca sobre papel

Graphite ink and Prussian-ink blue, powdered graphite and shellac on paper

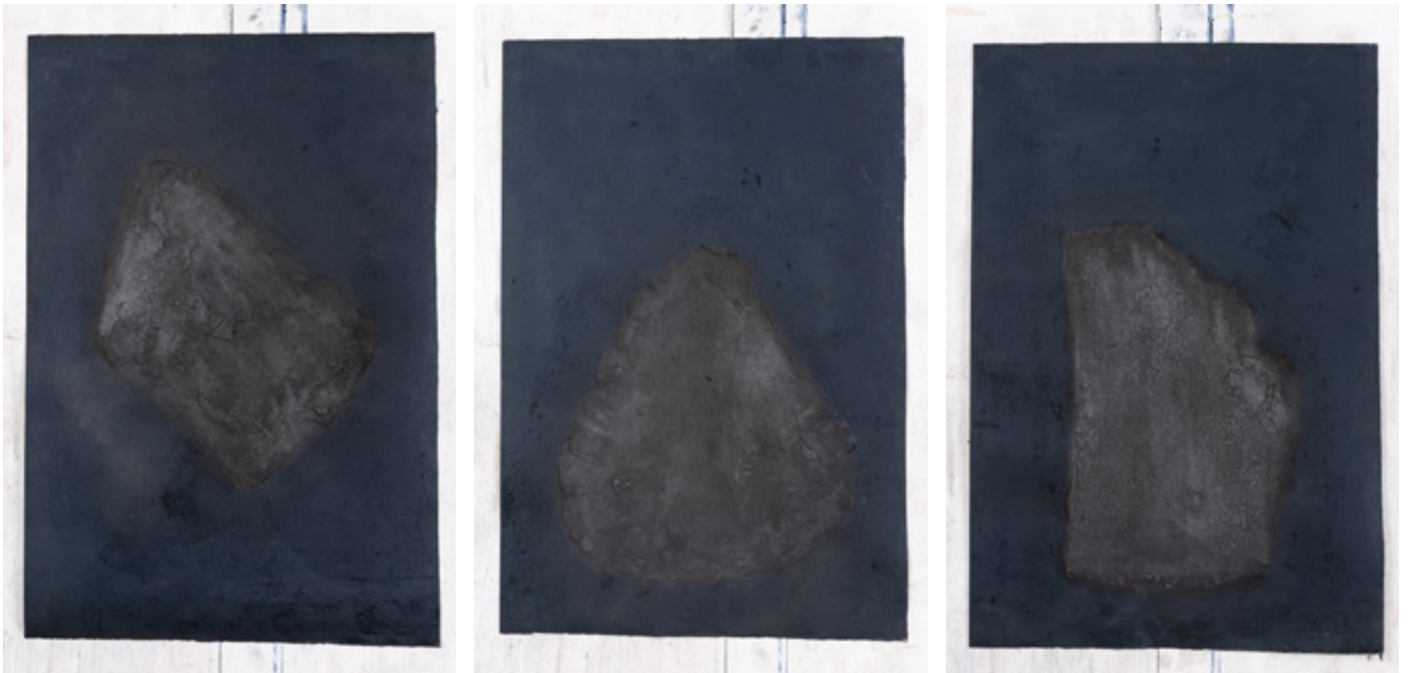
106 x 78 cm | 41.7 x 30.7 in

Inventario | Inventory: EL0329

USD 2.500

HACHE

ELENA LOSON



Sin título | *Untitled*. Serie | *Series Piedras*, 2023

Tinta grafito y azul de Prusia, grafito en polvo y goma laca sobre papel
Graphite ink and Prussian blue, powdered graphite and shellac on paper

78 x 53 cm c/u | 30.7 x 20.9 in each

Inventario | Inventory: EL0326, EL0327, EL0328

USD 1.500 c/u | each

ELENA LOSON



Sin título | *Untitled*. Serie | Series Oscuro sobre sí, 2023
Inventario | Inventory: EL0330

Tinta grafito y azul de Prusia sobre papel vegetal | Graphite ink and Prussian blue on Vellum paper
110 x 75 cm c/u | 43.3 x 29.5 in each

USD 2.500 c/u | each



Sin título | *Untitled*. Serie | Series Oscuro sobre sí, 2023
Inventario | Inventory: EL0331

ELENA LOSON



Sin título | *Untitled*. Serie | Series Oscuro sobre sí, 2023

Tinta grafito y tinta azul de Prusia sobre papel vegetal | Graphite ink and Prussian-ink blue on Vellum paper
110 x 75 cm | 43.3 x 29.5 in

Inventario | Inventory: EL0332

USD 2.500

HACHE

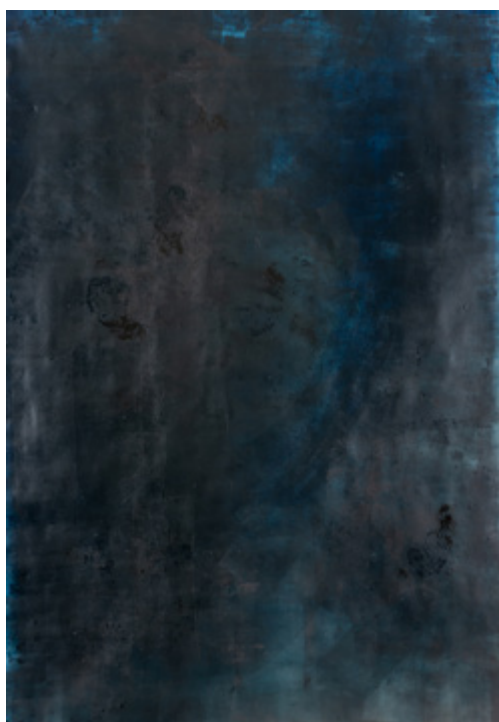
ELENA LOSON



Inventario | Inventory: EL0334



Inventario | Inventory: EL0335



Inventario | Inventory: EL0336



Inventario | Inventory: EL0337

Sin título | *Untitled*. Serie | Series Oscuro sobre sí, 2023

Tinta grafito y azul de Prusia sobre papel vegetal | Graphite ink and Prussian blue on Vellum paper
110 x 75 cm c/u | 43.3 x 29.5 in each

USD 2.500 c/u | each

HACHE

ELENA LOSON



Sin título | *Untitled*. Serie | Series Oscuro sobre sí, 2023

Tinta azul de Prusia sobre papel de calcar | Prussian ink blue on tracing paper

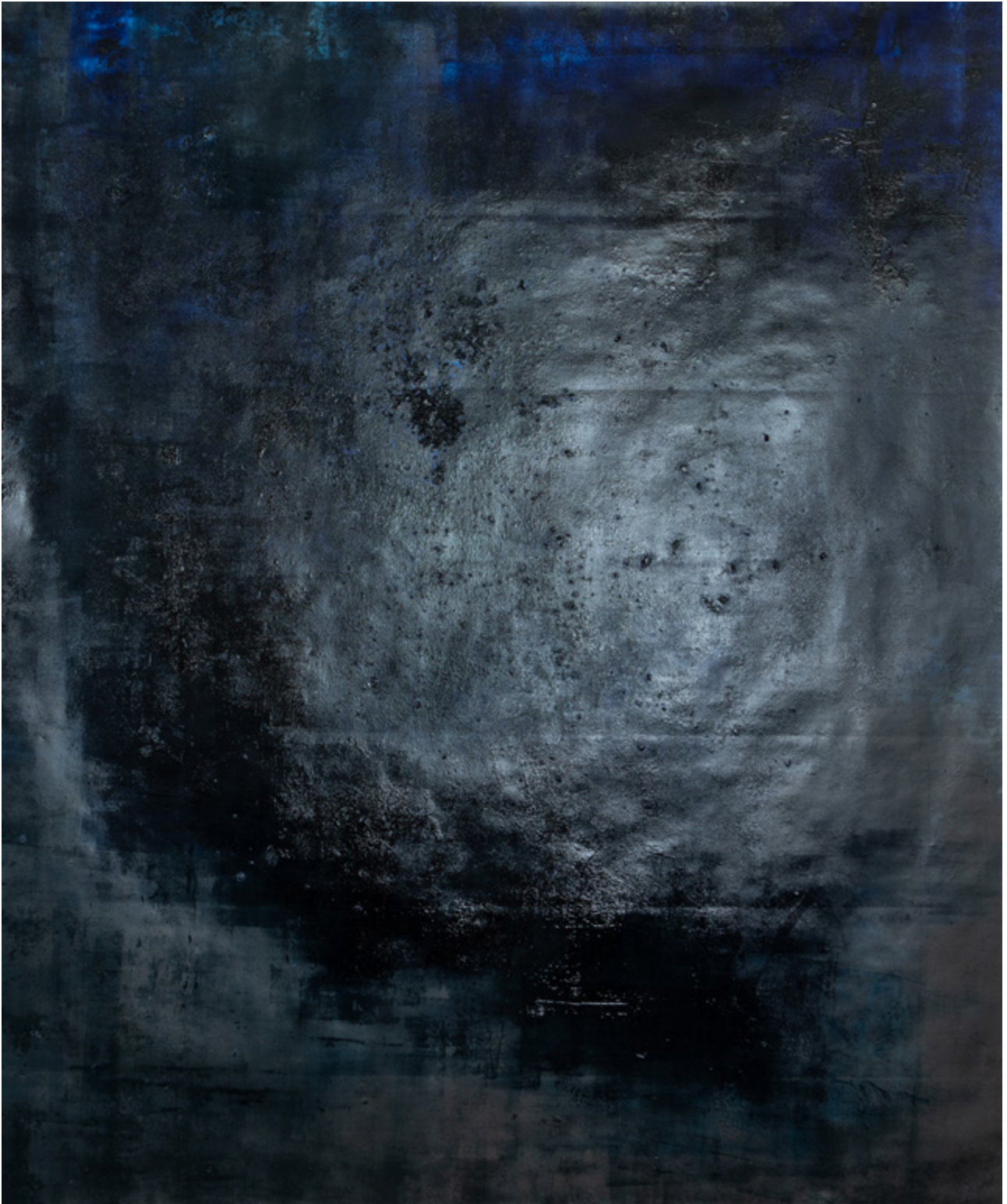
35,5 x 28 cm | 14 x 11 in

Inventario | Inventory: EL0354

USD 700

HVCHÉ

ELENA LOSON



Sobre sí. Serie | Series Oscuro sobre sí, 2023

135 x 110 cm | 53.1 x 43.3 in

Inventario | Inventory: EL0355

USD 3.000

HACHE

ELENA LOSON



Sin título | *Untitled*. Serie | Series Lugares inciertos, 2019

Tinta tipográfica y restos de lápices de colores sobre papel vegetal

Typographic ink and colored pencil remains on Vellum paper

200 x 160 cm | 78.7 x 63 in

Inventario | Inventory: EL0307

Exhibida en | Exhibited in:

Oscuro sobre sí, curaduría | curated by Malena Souto Arena , Hache galería,
Buenos Aires, Argentina, 2023

USD 4.500

HACHE

ELENA LOSON



Sin título | *Untitled*, 2017

Tinta tipográfica color grafito y migas de lápices de colores sobre papel de calcar

Typographic graphite ink and colored pencils remains on tracing paper

89 x 78 cm | 35 x 30.7 in

Inventario | Inventory: EL0218

USD 2.000

HVCHE

ELENA LOSON

FONDO - FONDO
HACHE, Buenos Aires, Argentina, 2016

Elena Loson trabaja sobre dos territorios: el plano de tela o de papel y su propio taller, territorios de límites precisos y cercanos. El universo material con el que avanza sobre ellos también es acotado: se resuelve entre grafito, lápices y tinta. Elena se priva también del color, para manejarse con la paleta sutil de los valores que ofrece el negro y una colección finita de lápices que oscilan entre los grises, el celeste y el piel. Ha ido renunciando incluso a la imagen referencial que habitaba sus dibujos y pinturas; en estos últimos trabajos no hay escritura ni signo reconocible, no hay figuración de nada cuya idea exista previa a su trazado sobre la superficie de trabajo. Profundizando aún más en este panorama de restricciones, se ha dispuesto a trabajar a partir de ejercicios básicos y casi residuales: el del dibujo elemental -una raya que viene y que va- y todo aquello que usualmente se ejecuta en los bordes de los trabajos de los artistas o sobre superficies que se descartan como resto. A contrapelo de las acciones más "intencionales" de la creación en el arte, donde el acto físico e instrumental se propone como mediador de imágenes o de símbolos, las de Elena son los hechos más concretos y elementales de su oficio: para ella, pintar o dibujar pasó a ser lo mismo que limpiar sus rodillos, probar y gastar sus lápices o estirar una tinta. Su imagen es su método.

Proponiéndose andar en este aparente desierto, Elena ha logrado, sin embargo, acariciar el infinito. A tientas, como olfateando la sabiduría de que sólo la repetición permite variación, sólo el desapego proporciona liberación, su catálogo básico de herramientas desató una serie de acciones que parece no acabar nunca en su capacidad creadora. Guiada por esta especie de arqueología de taller que se impuso algo intuitivamente como proyecto -el estudio del espacio que habita a partir de sus propios restos-, comenzó a dar forma a un ensayo interminable sobre la aparición y la desaparición de las imágenes, sobre la transformación de la materia en imagen, sobre la anulación del principio según el cual entre la superficie de trabajo, la acción y la imagen lograda existe una relación jerárquica. La pregunta sobre quién activa a quién tiene en su trabajo múltiples respuestas.

Si la preocupación inicial de Elena era cómo ocupar la tela o el papel, "cómo lo material traspasa su naturaleza, atraviesa su dimensión hacia el campo simbólico de la imagen", según sus palabras, el resultado es una serie de obras donde el ejercicio de trabajar sobre lo dado -calcar con un rodillo entintado los restos de material que quedaron bajo un papel, o repetir un simple gesto hasta acabar con sus lápices o romper una bola de grafito- descubre geografías, representa el espacio habitado según las fuerzas naturales y humanas que le dan forma. Desde la más estricta simplicidad, su trabajo evoca voz y silencio, fuerza y cansancio, transparencia y opacidad, el carácter difuso entre lo presente y lo que vemos, el espacio de infinitas sutilezas que existe entre lo vacío y lo lleno, entre el antes y el después del acto de marcar y de manchar, en todas sus intensidades. Elena levanta y deja huellas, sus dibujos se vuelven brumas, atmósferas que difuminan el horizonte y la gravedad que nos ordena, yuxtaposición de imagen y de acto que vuelve a todo no sólo figura, sino también puro y profundo fondo.

Alejandra Aguado

BACKGROUND - BACKGROUND
HACHE, Buenos Aires, Argentina, 2016

Elena Loson works in two clearly defined and neighboring territories: the surface of the canvas or of the paper and her studio. The material universe with which she moves into those territories is also limited, just graphite, pencil, and ink. Elena also foregoes color, making use of a subtle palette of shades of black and a finite collection of gray, light blue, and tan pencils. She has even relinquished the referential image that once inhabited her drawings and paintings. In these most recent works, there is no writing or recognizable sign, no figuration of anything with an idea prior to the line placed on the surface. Delving still deeper into a panorama riddled with restrictions, she makes use of basic, almost residual, exercises, elemental drawing with a line that comes and goes, and everything that is usually rendered at the edges of works of art or on surfaces discarded as superfluous. Against the grain of more "intentional" approaches to the creation of art where the physical and instrumental act is understood as the medium that conveys images and symbols, Elena engages in the more concrete and basic actions of her craft. For her, to paint or to draw has come to be the same as to clean paint rollers, to test and wear out pencils, or to smooth ink over a surface. Her image is her method."

Setting out to wander in this apparent desert, Elena has managed to caress infinity. Fumbling around in the knowledge that only repetition affords variation, only detachment provides release, her basic catalogue of tools has given shape to a series of actions whose creative capacity seems endless. Guided by this sort of studio archeology that, somewhat intuitively, came to form a project—the study of the space of her own remains, the space that she inhabits—she embarked on endless exploration of the appearance and disappearance of images, of the transformation of matter into image, of the negation of the principle according to which there is a hierarchical relationship between work surface, action, and finished image. There are many responses, in her work, to the question who activates whom.

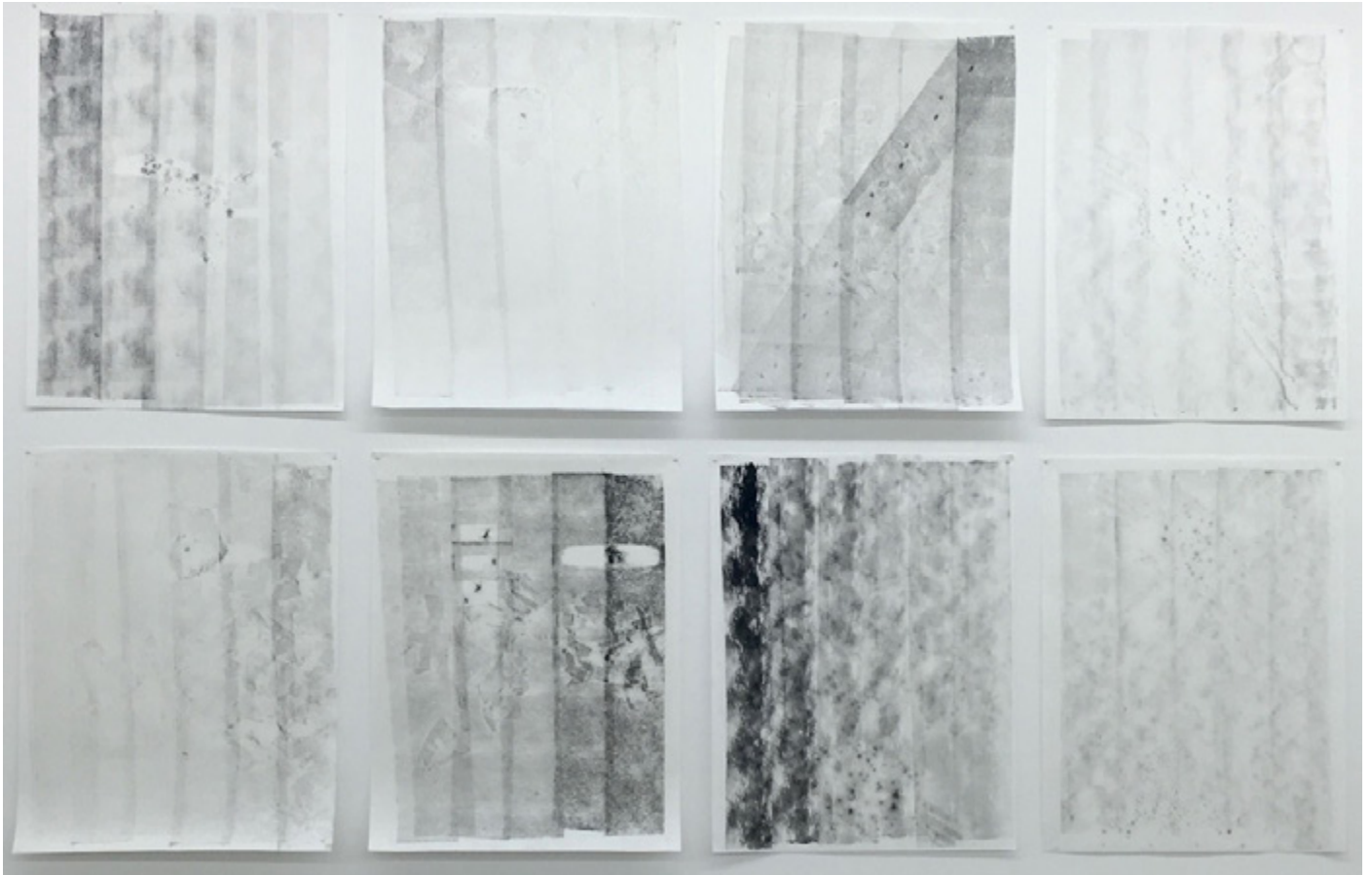
If Elena's initial concern was what to put on the canvas or paper or—as she says—"how the material goes beyond its nature, exceeds its dimension to move into the symbolic field of the image," the result is a series of pieces where the exercise of working with what's at hand—using a roller bathed in ink to trace the remains of material left under a piece of paper or repeating a simple act until the pencils are completely worn out or the stick of graphite breaks—reveals geographies, represents the space inhabited according to the natural and human forces that shape it. In its strict simplicity, her work brings forth voice and silence, vigor and exhaustion, transparency and opacity; it summons the vague area between the present and what we see, the endless nuances of the space between emptiness and fullness, between before and after the act of framing and of staining in all their intensities. Elena lifts up and leaves traces. Her drawings become mists, atmospheres that blur the horizon and gravity that provide us with order, juxtaposition of image and of act that renders everything not only figure, but also pure and deep background.

Alejandra Aguado

Curaduría: Alejandra Aguado | Curated by Alejandra Aguado
13 de septiembre al 22 de octubre de 2016 | 13 September thru 22 October 2016

HACHE

ELENA LOSON



Arqueologías, 2016

Tinta tipográfica color grafito sobre papel sumi-e | Typographic graphite coloured ink on sumi-e paper
65 x 50 c/u | 25.59 x 19.68 in each

Exhibida en | Exhibited in:

Fondo-Fondo, Hache Galería, curaduría Alejandra Aguado, Buenos Aires, Argentina, 2016

USD 700 c/u | each

ELENA LOSON



Arqueologías, 2016

Tinta tipográfica color grafito sobre papel sumi-e

Typographic graphite coloured ink on sumi-e paper

65 x 50 c/u | 25.59 x 19.68 in each

Inventario | Inventory: EL0143, EL0145

Exhibida en | Exhibited in:

Fondo-Fondo, Hache Galería, curaduría Alejandra Aguado, Buenos Aires, Argentina, 2016

USD 700 c/u | each

ELENA LOSON



Arqueologías, 2016

Tinta tipográfica color grafito sobre papel sumi-e

Typographic graphite coloured ink on sumi-e paper

65 x 50 c/u | 25.59 x 19.68 in each

Inventario | Inventory: EL0148, EL0149

Exhibida en | Exhibited in:

Fondo-Fondo, Hache Galería, curaduría Alejandra Aguado, Buenos Aires, Argentina, 2016

USD 700 c/u | each

ELENA LOSON



Arqueologías, 2016

Tinta tipográfica color grafito sobre papel sumi-e

Typographic graphite coloured ink on sumi-e paper

65 x 50 c/u | 25.59 x 19.68 in each

Inventario | Inventory: EL0150, EL0151

Exhibida en | Exhibited in:

Fondo-Fondo, Hache Galería, curaduría Alejandra Aguado, Buenos Aires, Argentina, 2016

USD 700 c/u | each

ELENA LOSON



Arqueologías, 2016

Tinta tipográfica color grafito sobre papel sumi-e

Typographic graphite coloured ink on sumi-e paper

65 x 50 c/u | 25.59 x 19.68 in each

Inventario | Inventory: EL0152, EL0153

Exhibida en | Exhibited in:

Fondo-Fondo, Hache Galería, curaduría Alejandra Aguado, Buenos Aires, Argentina, 2016

USD 700 c/u | each

ELENA LOSON



Arqueologías, 2016

Tinta tipográfica color grafito sobre papel sumi-e

Typographic graphite coloured ink on sumi-e paper

65 x 50 c/u | 25.59 x 19.68 in each

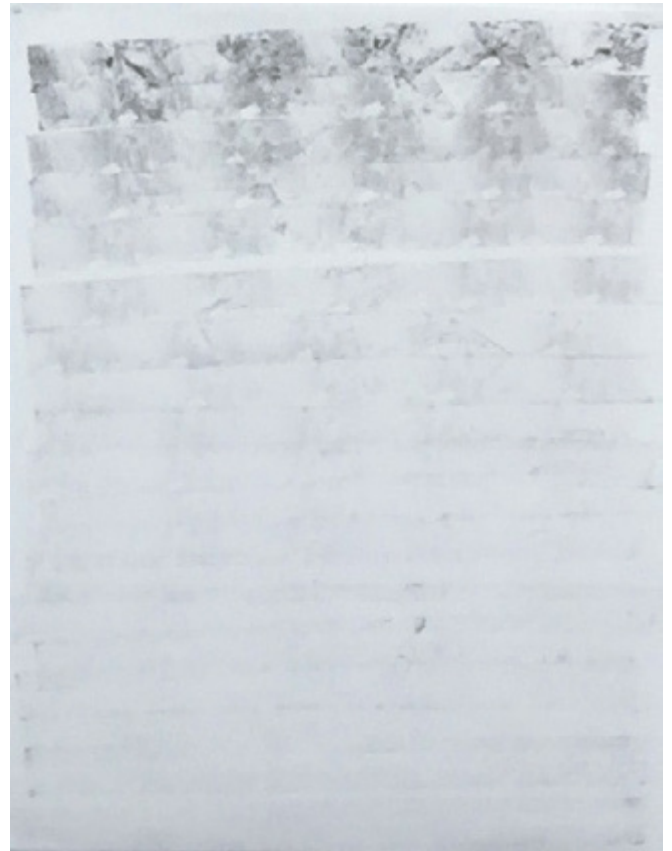
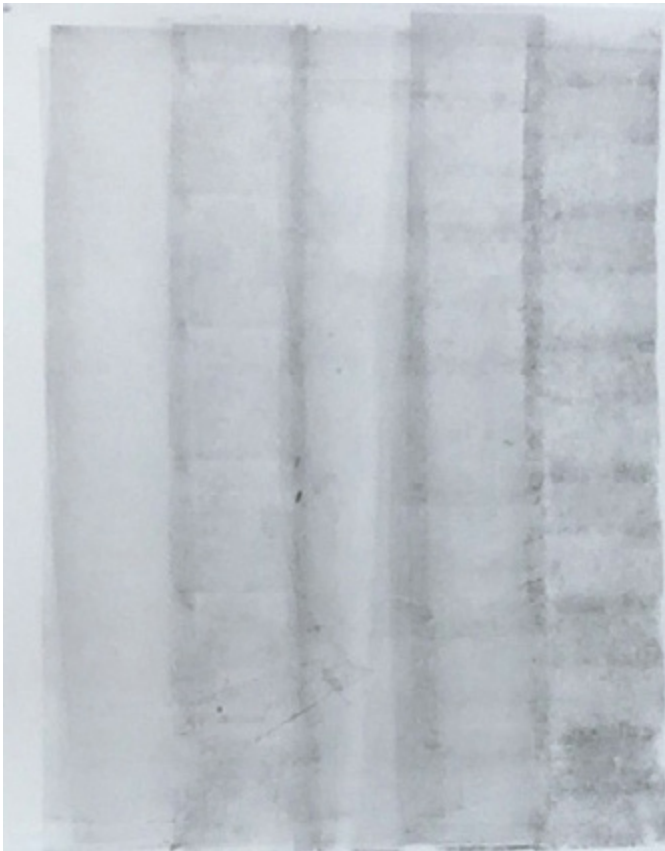
Inventario | Inventory: EL0154, EL0155

Exhibida en | Exhibited in:

Fondo-Fondo, Hache Galería, curaduría Alejandra Aguado, Buenos Aires, Argentina, 2016

USD 700 c/u | each

ELENA LOSON



Arqueologías, 2016

Tinta tipográfica color grafito sobre papel sumi-e

Typographic graphite coloured ink on sumi-e paper

65 x 50 c/u | 25.59 x 19.68 in each

Inventario | Inventory: EL0156, EL0157

Exhibida en | Exhibited in:

Fondo-Fondo, Hache Galería, curaduría Alejandra Aguado, Buenos Aires, Argentina, 2016

USD 700 c/u | each

ELENA LOSON



Arqueologías, 2016

Tinta tipográfica color grafito sobre papel sumi-e | Typographic graphite coloured ink on sumi-e paper

65 x 50 c/u | 25.59 x 19.68 in each

Inventario | Inventory: EL0158, EL0159

Exhibida en | Exhibited in:

Fondo-Fondo, Hache Galería, curaduría Alejandra Aguado, Buenos Aires, Argentina, 2016

USD 700 c/u | each

ELENA LOSON



Arqueologías, 2016

Tinta tipográfica color grafito sobre papel sumi-e

Typographic graphite coloured ink on sumi-e paper

65 x 50 c/u | 25.59 x 19.68 in each

Inventario | Inventory: EL0165, EL0163

Exhibida en | Exhibited in:

Fondo-Fondo, Hache Galería, curaduría Alejandra Aguado, Buenos Aires, Argentina, 2016

USD 700 c/u | each

ELENA LOSON



Arqueologías, 2016

Tinta tipográfica color grafito sobre papel sumi-e

Typographic graphite coloured ink on sumi-e paper

65 x 50 c/u | 25.59 x 19.68 in each

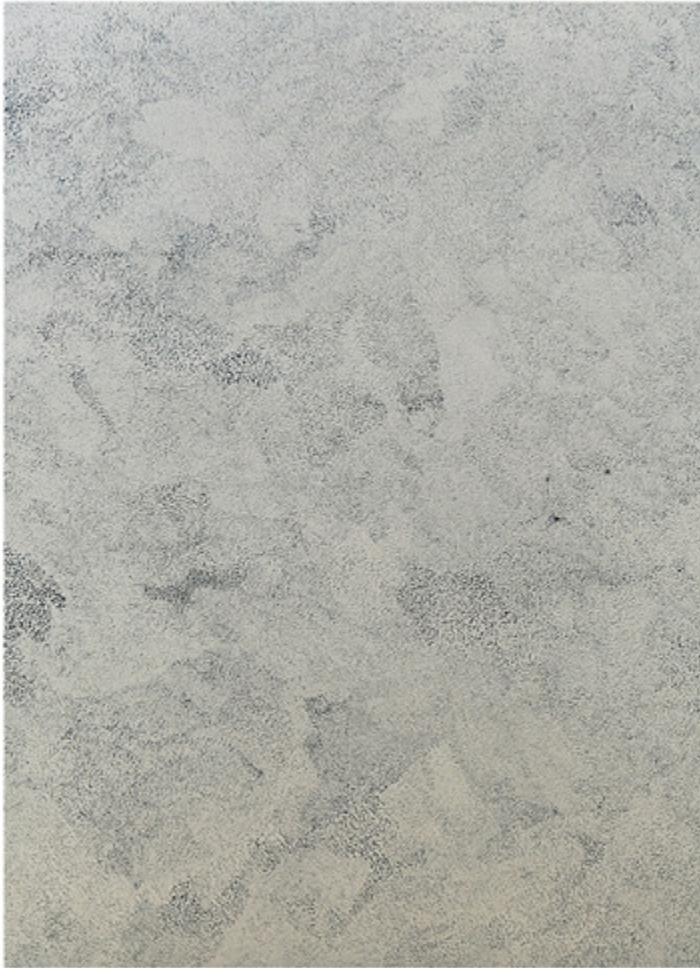
Inventario | Inventory: EL0161/EL0162

Exhibida en | Exhibited in:

Fondo-Fondo, Hache Galería, curaduría Alejandra Aguado, Buenos Aires, Argentina, 2016

USD 700 c/u | each

ELENA LOSON



Deslizamiento, 2016

Tinta tipográfica y lápiz azul sobre papel | Typographic graphite ink and blue pencil on paper

100 x 80 cm c/u (díptico) | 39.37 x 31.49 in each (diptych)

Inventario | Inventory: EL0184

USD 3.000

ELENA LOSON

BIOGRAFÍA

El trabajo de Elena Loson explora la imposibilidad de volver al punto de partida a través del dibujo. Utilizando grafito en polvo y papeles, el oficio es la forma de explorar el soporte, una manera de pensar, trazar y ocupar el espacio en el que residuo del procedimiento posibilita la apertura hacia otro viaje: el del tiempo del dibujo sobre la superficie en el que se mueve y habita.

Loson nació en Rosario, Argentina, en 1980. Es Licenciada en Arte de la Universidad de Palermo, Buenos Aires, Argentina y Magíster en Arte de la Pontificia Universidad Católica de Chile. Cursó la Licenciatura en Filosofía de la Universidad de Buenos Aires, y el Profesorado en Bellas Artes de Escuela Nacional de Bellas Artes Prilidiano Pueyrredón. Vive en Santiago, Chile, donde además de artista visual, es Directora de Contenidos de Nube Lab (arte contemporáneo + educación).

Entre sus exposiciones individuales se destacan: *Oscuro sobre sí*, Hache galería, Buenos Aires (2023); *Gris Frondoso*, Espacio Andrea Brunson, Santiago de Chile (2019); *Un muro más allá*, Hache galería, Buenos Aires (2018); *Fondo-Fondo*, Hache galería, Buenos Aires (2016); *Eres Polvo*, Fundación Esteban Lisa, Buenos Aires (2015).

Su trabajo ha sido incluido en numerosas exposiciones colectivas (selección): *La cuerda infinita*, Palacio Pereira, Santiago de Chile (2023); *Puente*, Museo Santa Rosa de Apoquindo, Santiago (2022); *Mínimos Comunes*, Espacio Andrea Brunson en Edificio Alonso, Santiago (2022); *Universo Último Proceso*, Hache galería, Buenos Aires (2022); *2ª Bienal de Dibujo*, Museo Franklin Rawson, San Juan (2021); *Atmósfera en Sitio*, 9ª Bienal Nacional Premio Ciudad de Rafaela, Museo Urbano Poggi (2021); *Volumen 1*, Espacio 550, Santiago (2021); *Resemblance through contact*, Tartu Art House, Estonia (2020); *Lo que queda*, Hache, galería, Buenos Aires (2020); *Originales múltiples*, Centro Cultural Recoleta, Buenos Aires (2019); *Tú, yo y las cosas de este lugar*, Sala de Arte CCU, Santiago, Chile (2019); *Su aspecto es criminal, su corazón divino*, Munar, Buenos Aires (2018); *Imágenes de la distopia*, Colección José Luis Lorenzo, Córdoba (2017); *Lo firme en el centro encuentra correspondencia*, Hache galería, Buenos Aires (2017); *Has llorado, en silencio*, Hache galería, Buenos Aires (2016), entre otras.

En 2021 recibió el 3º Premio Adquisición Ministerio de Cultura de la Provincia de Santa Fe en la 9º Bienal Nacional "Premio Ciudad de Rafaela" *Atmósfera en Sitio*, Museo Dr. Urbano Poggi, Argentina.

Durante el 2020 participó de la residencia Soporte Común en Santiago, Chile; en mayo del 2018 participó de la Residencia Internacional URRRA, Tigre, Argentina y en el 2012 de la residencia Versus/Caja Negra Artes Visuales, Santiago, Chile.

ELENA LOSON

BIOGRAPHY

Elena Loson's work explores the impossibility of returning to the starting point through drawing. Using powdered graphite and paper, the trade is a way of exploring the support, a way of thinking, tracing and inhabiting the space in which the remains of the procedure make it possible to open up to another journey: that of the time of drawing on the surface in which it moves and exists.

Loson was born in Rosario, Argentina, in 1980. She has a degree in Fine Arts from the Universidad de Palermo (Buenos Aires, Argentina) and a Master in Art from the Pontificia Universidad Católica de Chile. She earned a Bachelor of Art degree in Philosophy from the Universidad de Buenos Aires, and the title of National Teacher at Prilidiano Pueyrredón School of Fine Arts (Buenos Aires, Argentina). She lives in Santiago, Chile, where she also works as the Content Director of Nube Lab (contemporary art + education).

Her recent solo shows include: *Oscuro sobre sí*, Hache galería, Buenos Aires (2023); *Gris Frondoso*, Espacio Andrea Brunson, Santiago de Chile (2019); *Un muro más allá*, Hache galería, Buenos Aires (2018); *Fondo-Fondo*, Hache galería, Buenos Aires (2016); *Eres Polvo*, Fundación Esteban Lisa, Buenos Aires (2015), among others.

Works by the artist have been included in numerous group exhibitions (selection): *La cuerda infinita*, Palacio Pereira, Santiago de Chile (2023); *Puente*, Museo Santa Rosa de Apoquindo, Santiago (2022); *Mínimos Comunes*, Espacio Andrea Brunson en Edificio Alonso, Santiago (2022); *Universo Último Proceso*, Hache galería, Buenos Aires (2022); *2ª Bienal de Dibujo*, Museo Franklin Rawson, San Juan (2021); *Atmósfera en Sitio*, 9ª Bienal Nacional Premio Ciudad de Rafaela, Museo Urbano Poggi (2021); *Volumen 1*, Espacio 550, Santiago (2021); *Resemblance through contact*, Tartu Art House, Estonia (2020); *Lo que queda*, Hache, galería, Buenos Aires (2020); *Originales múltiples*, Centro Cultural Recoleta, Buenos Aires (2019); *Tú, yo y las cosas de este lugar*, Sala de Arte CCU, Santiago, Chile (2019); *Su aspecto es criminal, su corazón divino*, Munar, Buenos Aires (2018); *Imágenes de la distopia*, Colección José Luis Lorenzo, Córdoba (2017); *Lo firme en el centro encuentra correspondencia*, Hache galería, Buenos Aires (2017); *Has llorado, en silencio*, Hache galería, Buenos Aires (2016), et al.

In 2021 she was awarded the 3rd Acquisition Prize by the Ministerio de Cultura de la Provincia de Santa Fe in the 9th National Biennial "Premio Ciudad de Rafaela" *Atmósfera en Sitio*, Museo Dr. Urbano Poggi, Argentina.

She was artist in residence at Soporte Común in Santiago, Chile (2020); Residencia Internacional URRRA, Tigre, Argentina (2018) and Versus/Caja Negra Artes Visuales, Santiago, Chile (2012).