

HVACHE

Loyola 32, [C1414AUB]
Buenos Aires, Argentina
info@hachegaleria.com
www.hachegaleria.com

ELENA LOSON



Sin título | Untitled. Serie | Series Dime cuándo vienes, 2021

Lápices de colores, grafito y acuarela sobre papel | Colored pencils, graphite and watercolor on paper
64 x 48 cm | 25.2 x 18.9 in

Inventario | Inventory: EL0306

USD 1.400

HACHE

ELENA LOSON



Tierra de sombra natural. Serie | Series Texturas, 2022

Barra de grafito de color acuarelable, lápices de colores y lápiz grafito sobre papel

Watercolor colored graphite stick, colored pencils and graphite pencil on paper

36 x 24 cm | 14.2 x 9.4 in

Inventario | Inventory: EL0406

USD 700

HACHE

ELENA LOSON



Ocre. Serie | Series Texturas, 2022

Barra de grafito de color acuarelable, lápices de colores y lápiz grafito sobre papel

Watercolor colored graphite stick, colored pencils and graphite pencil on paper

36 x 24 cm | 14.2 x 9.4 in

Inventario | Inventory: EL0407

USD 700

HACHE

ELENA LOSON



Verde oliva. Serie | Series Texturas, 2022

Barra de grafito de color acuarelable, lápices de colores y lápiz grafito sobre papel

Watercolor colored graphite stick, colored pencils and graphite pencil on paper

36 x 24 cm | 14.2 x 9.4 in

Inventario | Inventory: EL0408

USD 700

HACHE

ELENA LOSON



Verde oliva. Serie | Series Texturas, 2022

Barra de grafito de color acuarelable, lápices de colores y lápiz grafito sobre papel

Watercolor colored graphite stick, colored pencils and graphite pencil on paper

48 x 36 cm | 18.9 x 14.2 in

Inventario | Inventory: EL0409

USD 1.000

HACHE

ELENA LOSON



Azul de prusia oscuro. Serie | Series Texturas, 2022

Barra de grafito de color acuarelable, lápices de colores y lápiz grafito sobre papel

Watercolor colored graphite stick, colored pencils and graphite pencil on paper

48 x 36 cm | 18.9 x 14.2 in

Inventario | Inventory: EL0410

USD 1.000

HACHE

ELENA LOSON



Tierra de sombra natural. Serie | Series Texturas, 2022

Barra de grafito de color acuarelable, lápices de colores y lápiz grafito sobre papel

Watercolor colored graphite stick, colored pencils and graphite pencil on paper

48 x 36 cm | 18.9 x 14.2 in

Inventario | Inventory: EL0411

USD 1.000

HACHE

ELENA LOSON



Grafito suave. Serie | Series Texturas, 2022

Barra de grafito de color acuarelable, lápices de colores y lápiz grafito sobre papel

Watercolor colored graphite stick, colored pencils and graphite pencil on paper

48 x 36 cm | 18.9 x 14.2 in

Inventario | Inventory: EL0412

USD 1.000

HACHE

ELENA LOSON



Tierra de sombra tostada. Serie | Series Texturas, 2022

Barra de grafito de color acuarelable, lápices de colores y lápiz grafito sobre papel

Watercolor colored graphite stick, colored pencils and graphite pencil on paper

48 x 36 cm | 18.9 x 14.2 in

Inventario | Inventory: EL0413

USD 1.000

HACHE

ELENA LOSON



Grafito muy suave. Serie | Series Texturas, 2022

Barra de grafito de color acuarelable, lápices de colores y lápiz grafito sobre papel

Watercolor colored graphite stick, colored pencils and graphite pencil on paper

65 x 50 cm | 25.6 x 19.7 in

Inventario | Inventory: EL0414

USD 1.500

HACHE

ELENA LOSON



Nadie es extranjero. Serie | Series Texturas, 2023

Barra de grafito de color acuarelable, lápices de colores y lápiz grafito sobre papel

Watercolor colored graphite stick, colored pencils and graphite pencil on paper

50 x 65 cm | 19.7 x 25.6 in

Inventario | Inventory: EL0415

USD 1.500

HVACHE

ELENA LOSON



Sin título | *Untitled*. Serie | Series Dime cuándo vienes, 2021

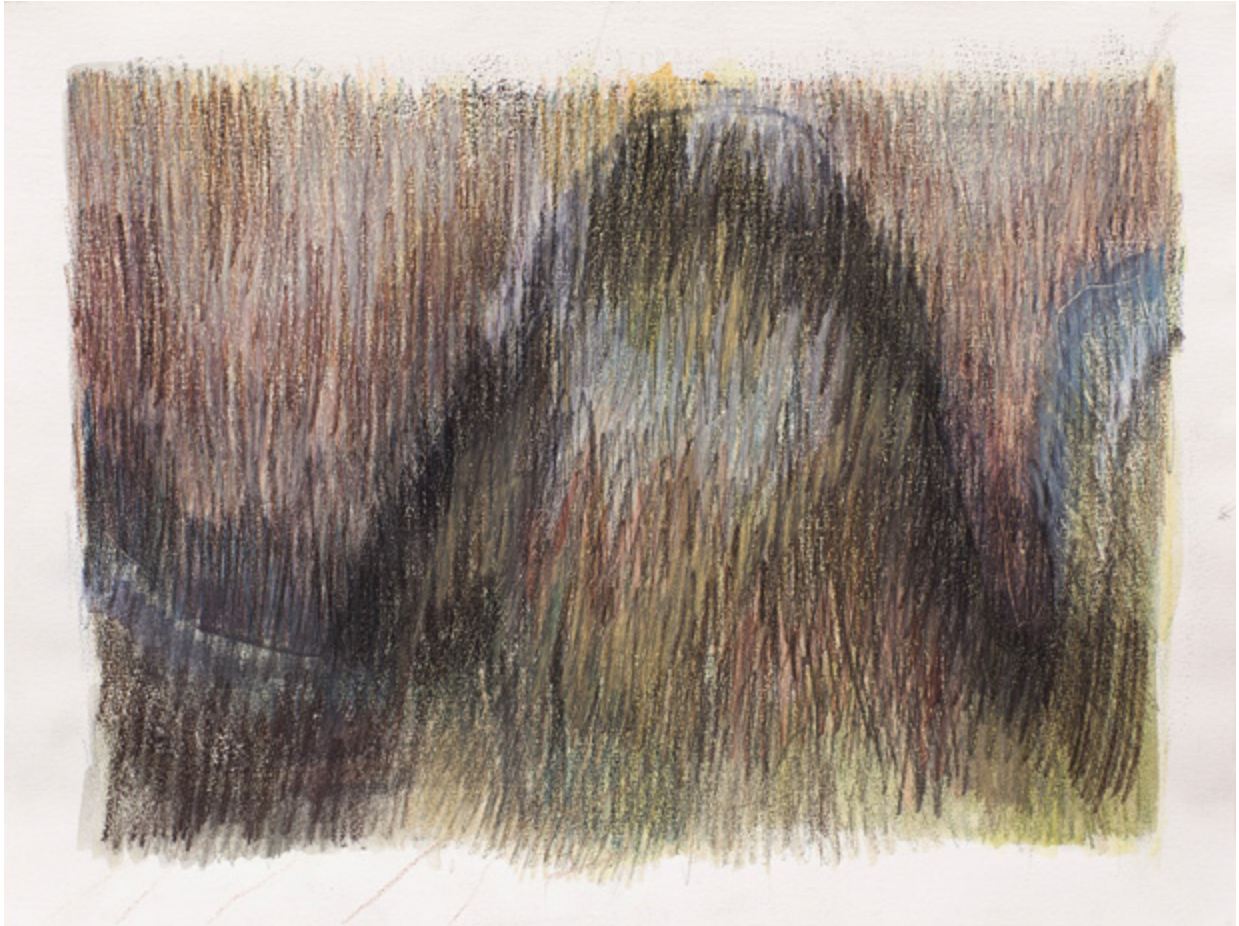
Lápices de colores, grafito y acuarela sobre papel | Colored pencils, graphite and watercolor on paper
32 x 24 cm | 12.6 x 9.4 in

Inventario | Inventory: EL0318

USD 700

HACHE

ELENA LOSON



Sin título | *Untitled*. Serie | Series Dime cuándo vienes, 2021

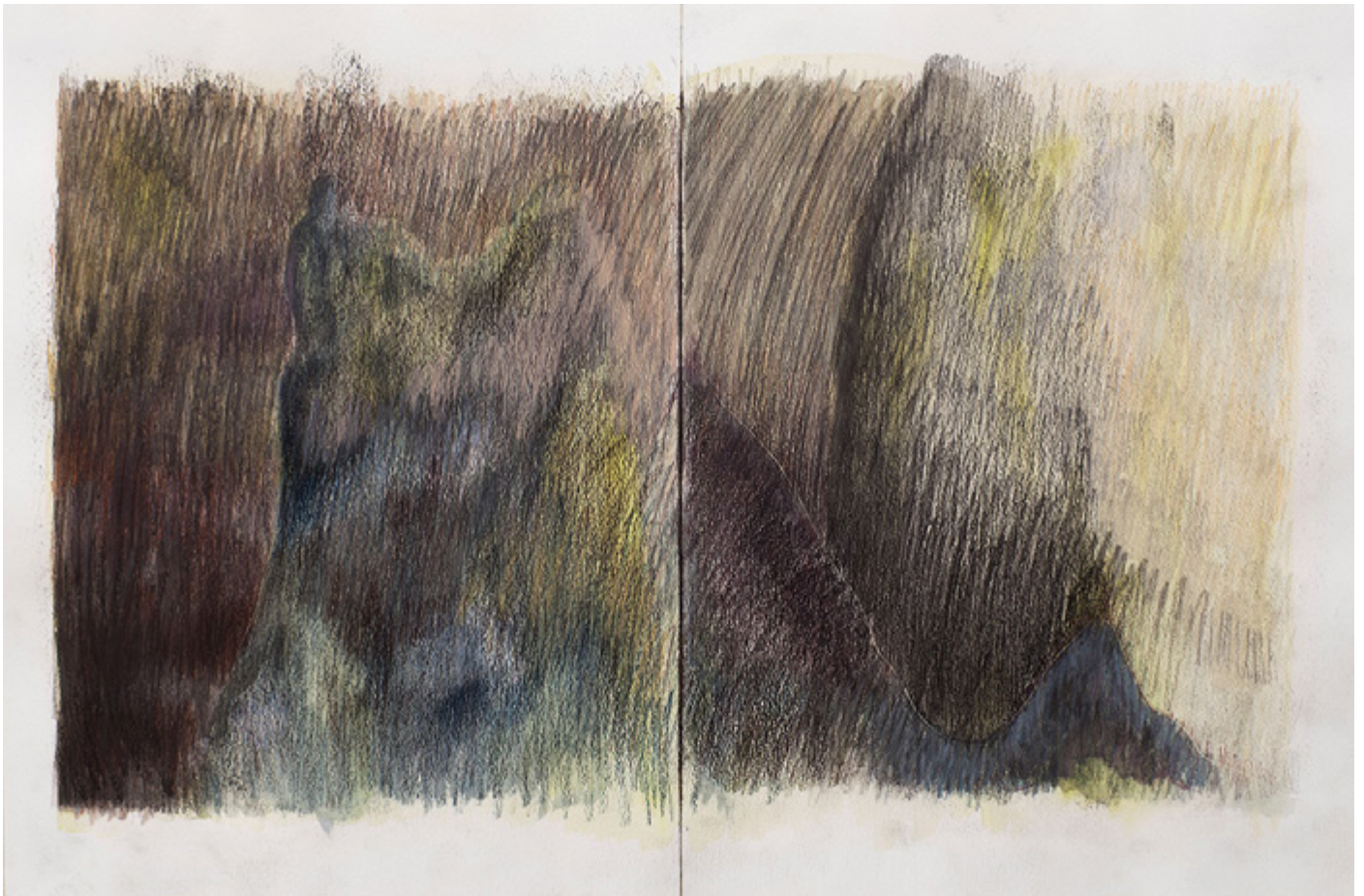
Lápices de colores, grafito y acuarela sobre papel | Colored pencils, graphite and watercolor on paper
24 x 32 cm | 9.4 x 12.6 in

Inventario | Inventory: EL0305

USD 700

HACHE

ELENA LOSON



Sin título | *Untitled*. Serie | Series Dime cuándo vienes, 2021

Lápices de colores, grafito y acuarela sobre papel | Colored pencils, graphite and watercolor on paper

32 x 48 cm | 12.6 x 18.9 in

Inventario | Inventory: EL0302

USD 1.000

HACHE

ELENA LOSON



Sin título | *Untitled*. Serie | Series Dime cuándo vienes, 2021

Lápices de colores, grafito y acuarela sobre papel | Colored pencils, graphite and watercolor on paper

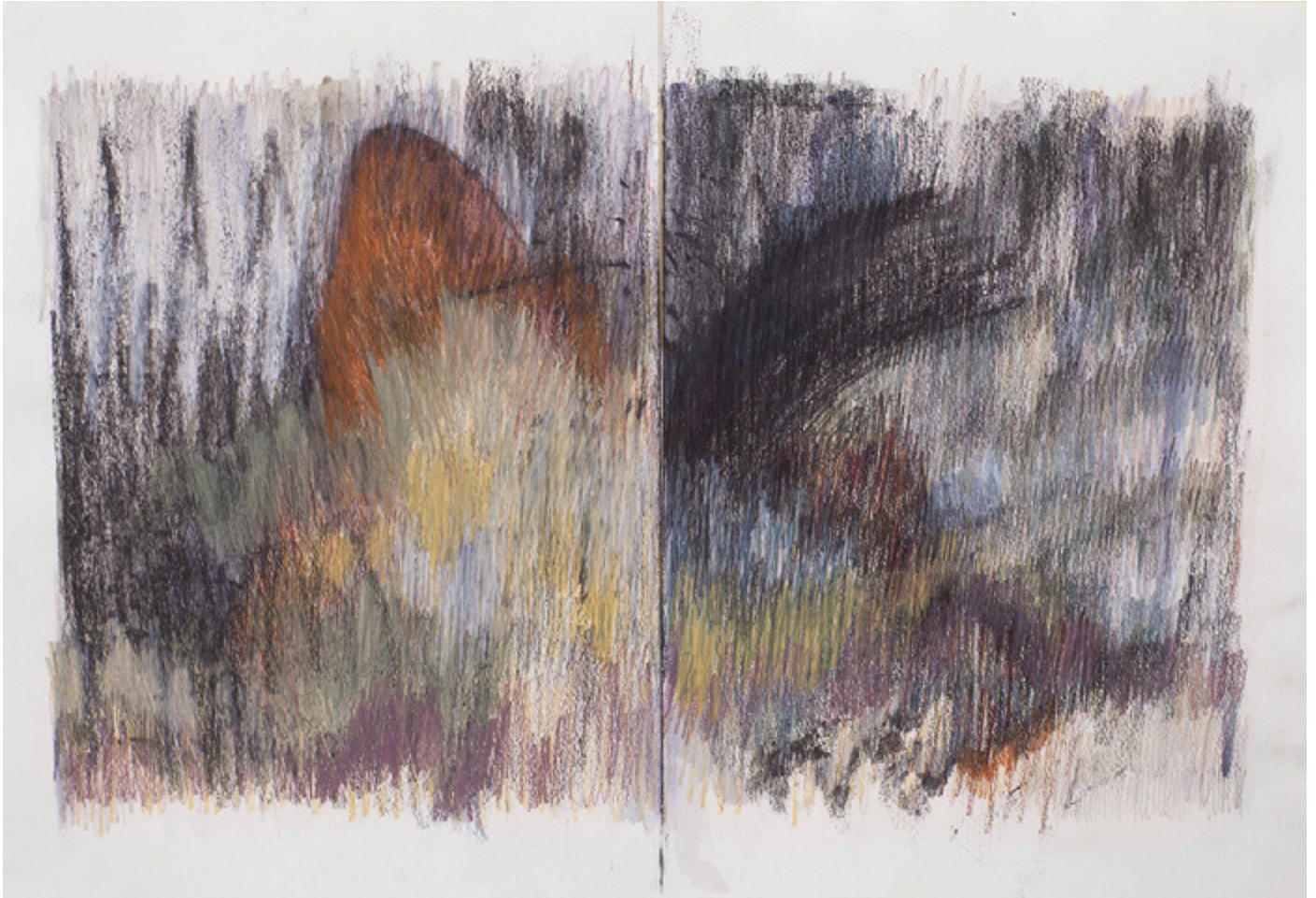
32 x 48 cm | 12.6 x 18.9 in

Inventario | Inventory: EL0301

USD 1.000

HACHE

ELENA LOSON



Sin título | *Untitled*. Serie | Series Dime cuándo vienes, 2021

Lápices de colores, grafito y acuarela sobre papel | Colored pencils, graphite and watercolor on paper

32 x 48 cm | 12.6 x 18.9 in

Inventario | Inventory: EL0299

USD 1.000

HACHE

ELENA LOSON



Bosque celeste, 2019 | *Bosque celeste*, 2019

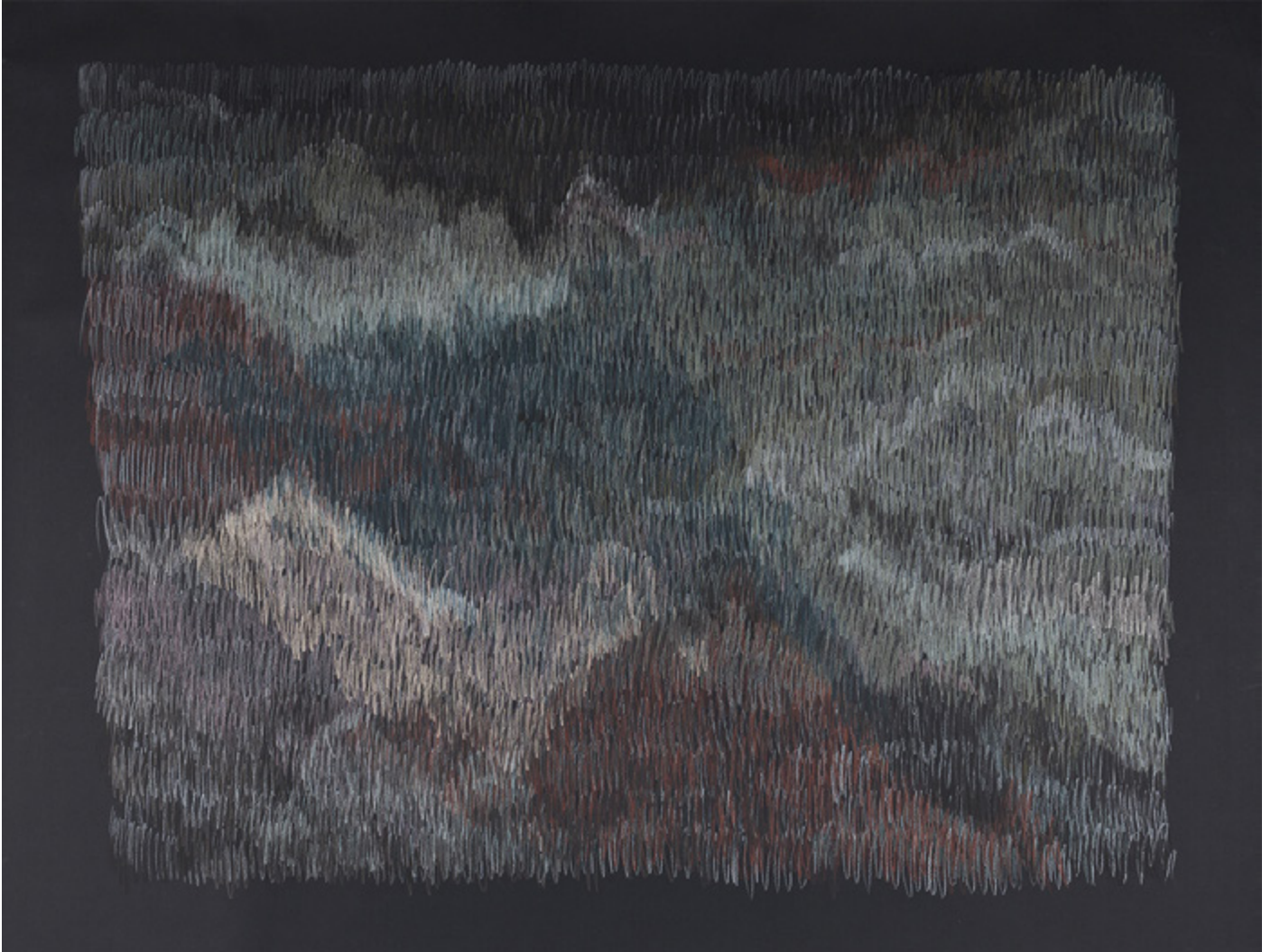
Lápices de colores, y grafito en polvo sobre papel | Colored pencils and powdered graphite on paper
148 x 104 cm | 58.3 x 40.9 in

Inventario | Inventory: EL0278

USD 3.000

HACHE

ELENA LOSON



Fondo Negro, 2018

Lápices de colores sobre papel canson negro | Colored pencils on black canson paper

150 x 200 cm | 59.1 x 78.7 in

Inventario | Inventory: EL0258

USD 4.400

HACHE

ELENA LOSON



Sin título | *Untitled*, 2017

Grafito en polvo y lápices de colores sobre lino. Base de madera pintada

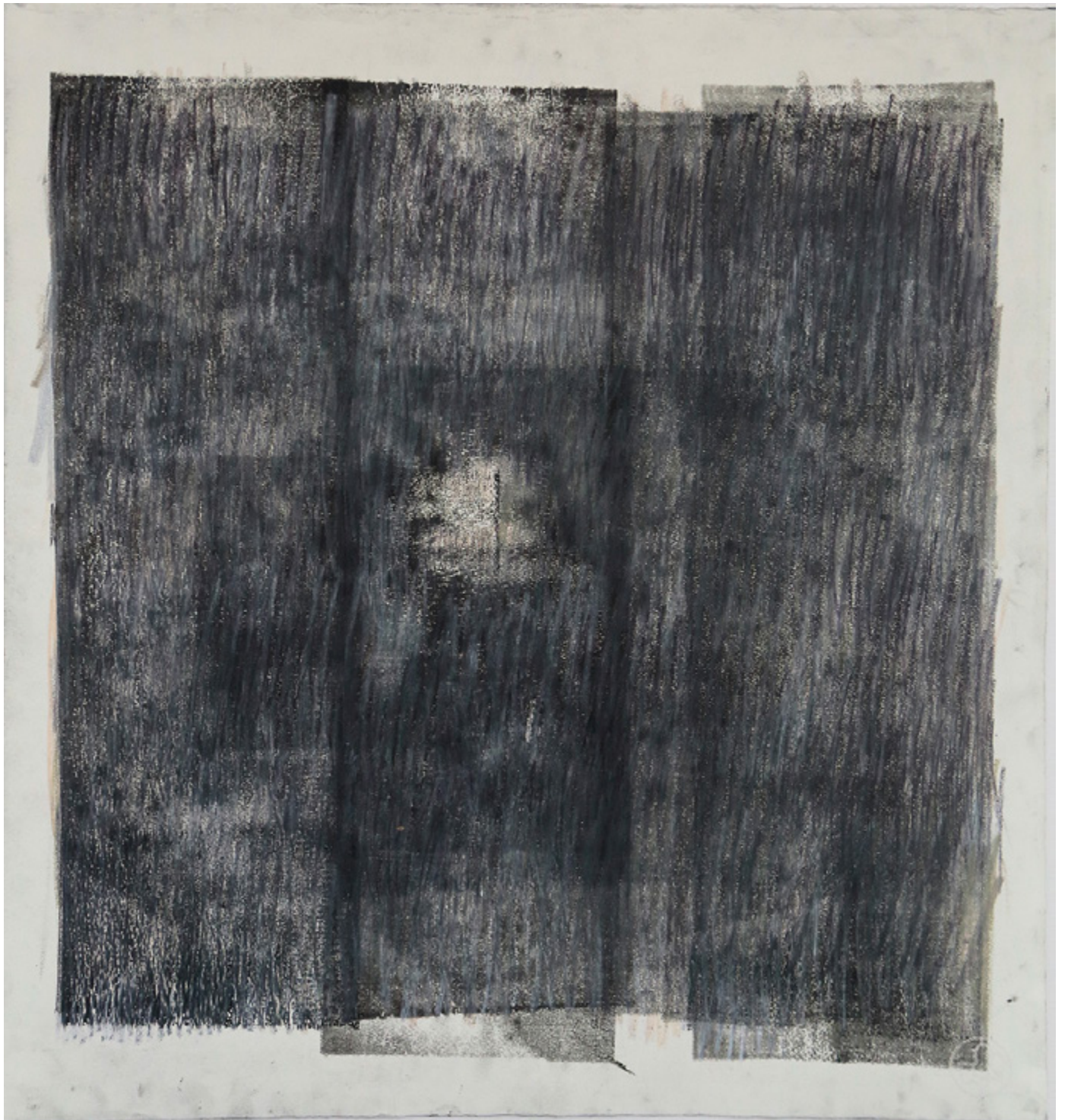
Powdered graphite and colored pencils on linen. Painted wooden base

33 x 28 cm | 13 x 11 in

Inventario | Inventory: EL0214

USD 700

ELENA LOSON



Sin título | *Untitled. Serie* | *Series Fuera de paisaje*, 2018

Tinta tipográfica y lápices de colores sobre papel

Typographic ink and colored pencils on paper

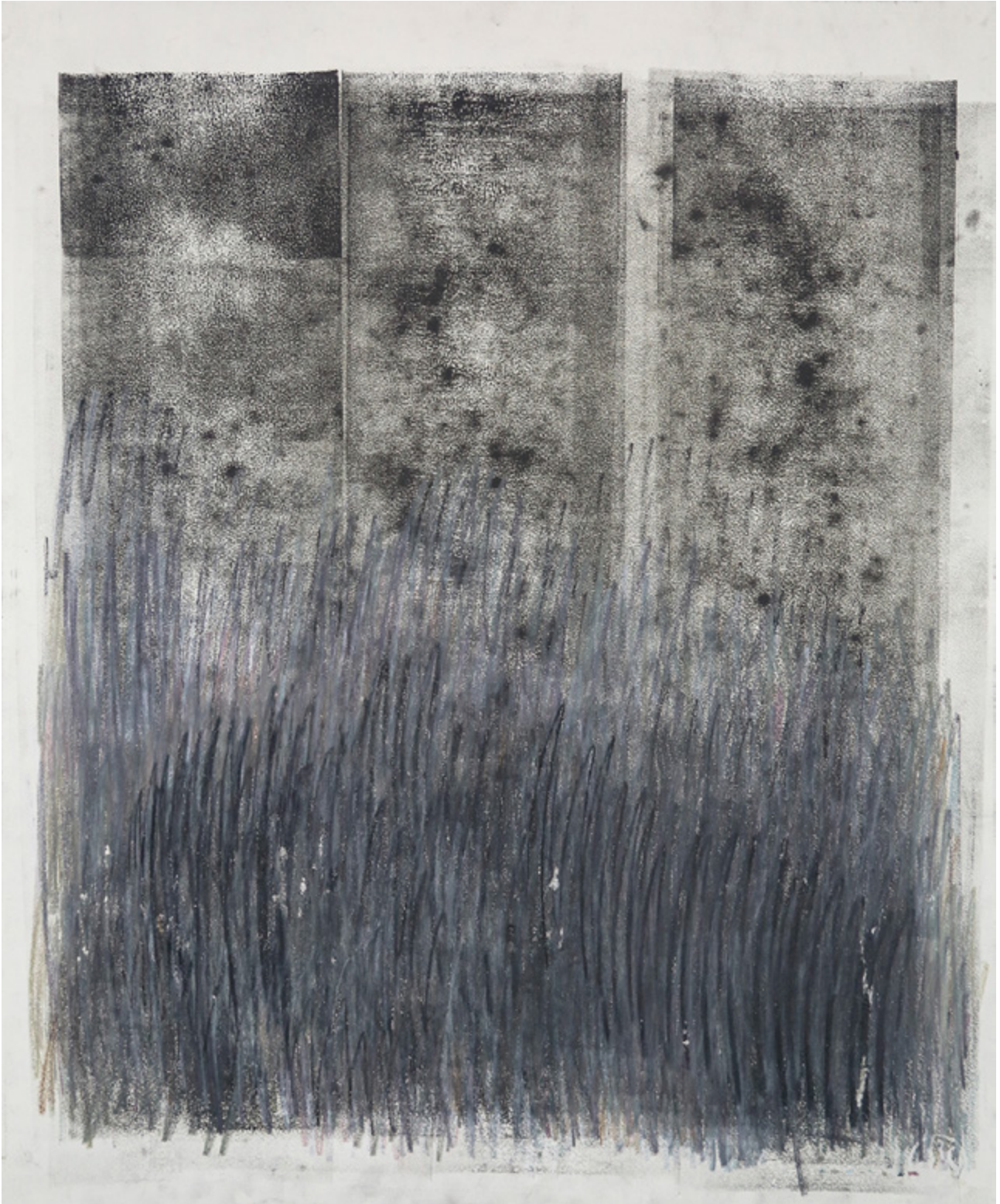
56,5 x 53 cm | 22.2 x 20.8 in

Inventario | Inventory: EL0242

USD 1.400

HVACHE

ELENA LOSON



Sin título | *Untitled*. Serie | Series Fuera de paisaje, 2018

Tinta tipográfica y lápices de colores sobre papel

Typographic ink and colored pencils on paper

64 x 53 cm | 25.2 x 20.8 in

Inventario | Inventory: EL0243

USD 1.400

HACHE

ELENA LOSON



Vistas exhibición | Exhibition view *FONDO-FONDO*, curaduría | curated by Alejandra Aguado
HACHE, Buenos Aires, Argentina, 2016

ELENA LOSON



Vistas exhibición | Exhibition view *FONDO-FONDO*, curaduría | curated by Alejandra Aguado
HACHE, Buenos Aires, Argentina, 2016

ELENA LOSON



Sin título | *Untitled*, Serie | Series Fuera de paisaje, 2017
Grafito en polvo, tinta tipográfica y lápices de colores sobre papel
Typographic ink, powdered graphite and colored pencils on paper
53 x 53 cm | 20.86 x 20.86 in
Inventario | Inventory: EL0194

USD 800

HACHE

ELENA LOSON



Sin título | *Untitled*, Serie | Series Fuera de paisaje, 2017

Grafito en polvo, tinta tipográfica y lápices de colores sobre papel

Typographic ink, powdered graphite and colored pencils on paper

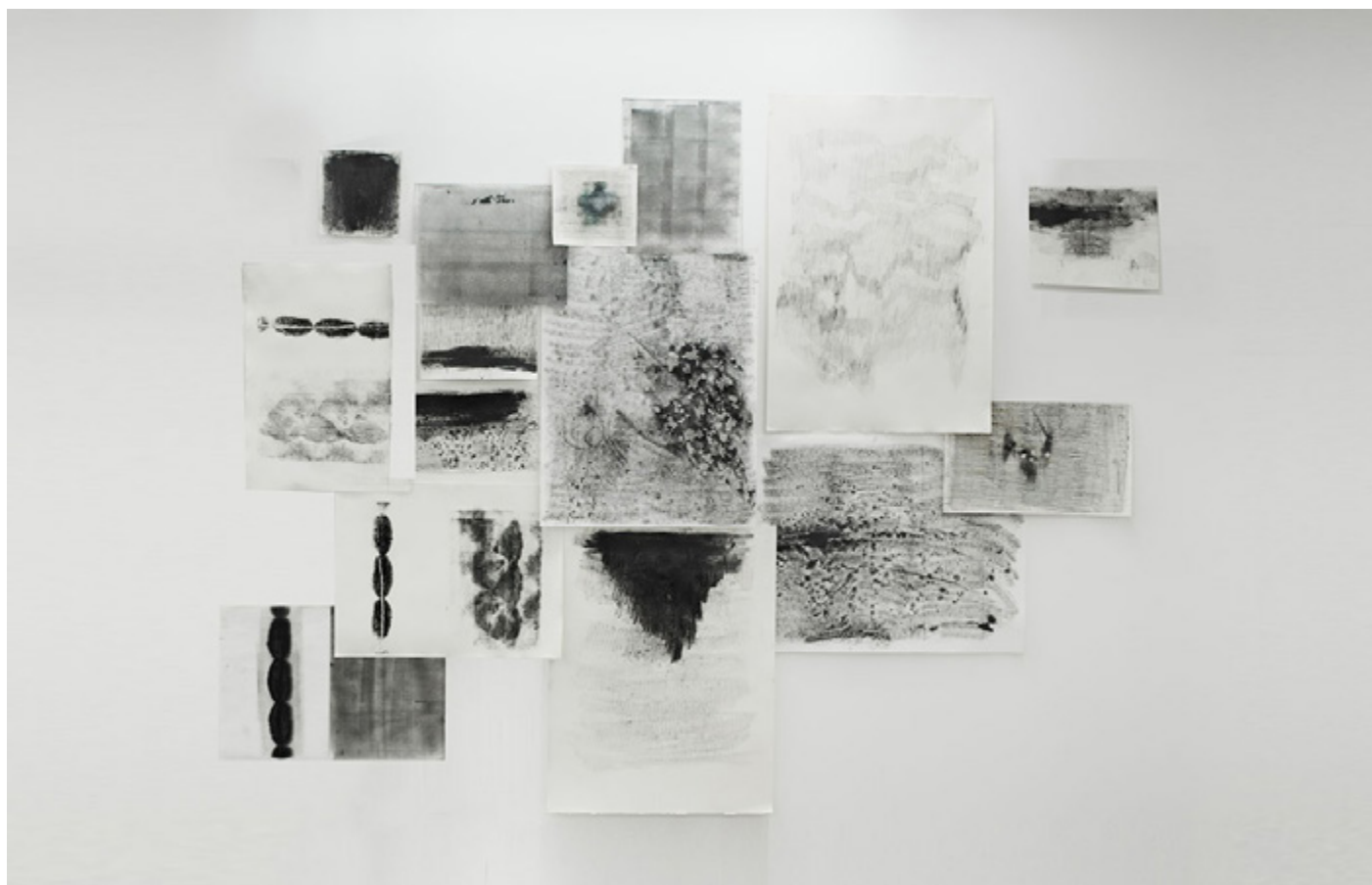
53 x 57 cm | 20.8 x 22.4 in

Inventario | Inventory: EL0195

USD 900

HVCHE

ELENA LOSON



Ensayo sobre la aparición de una imagen (II), 2016

Tinta tipográfica color grafito, lapices de colores, masa de grafito sobre papeles (papel de arroz, papel de calcar y papel hahnemühle) | Typographic graphite coloured ink, coloured pencils, graphite mass on papers (rice paper, tracing paper and hahnemühle paper)

Instalación de 16 papeles | Installation of 16 papers

170 x 200 cm aprox | 66.92 x 78.74 in aprox

Inventario | Inventory: EL0183

Exhibida en | Exhibited in:

Fondo-Fondo, Hache Galería, curaduría Alejandra Aguado, Buenos Aires, Argentina, 2016

USD 4.000

ELENA LOSON



Weil am Rhein II. Serie | Series Fondo-Fondo, 2016
Lápices de colores sobre lino | Colored pencils on linen
160 x 190 cm | 62.99 x 74.80 in
Inventario | Inventory: EL0210

USD 4.400

HACHE

ELENA LOSON



Bosque III, 2019

Lápices de colores, grafito en polvo, goma laca, tinta tipográfica y papeles sobre lino

Colored pencils, shellac, powdered graphite, typographic ink on linen

197 x 323 cm | 77.6 x 127.2 in

Inventario | Inventory: EL0276

USD 6.300

ELENA LOSON



Sin título | Untitled (segundo bosque), 2016

Grafito en polvo, goma laca, papeles recortados y lápices de colores sobre lino

Powdered graphite, shellac, shredded papers and colored pencils on linen

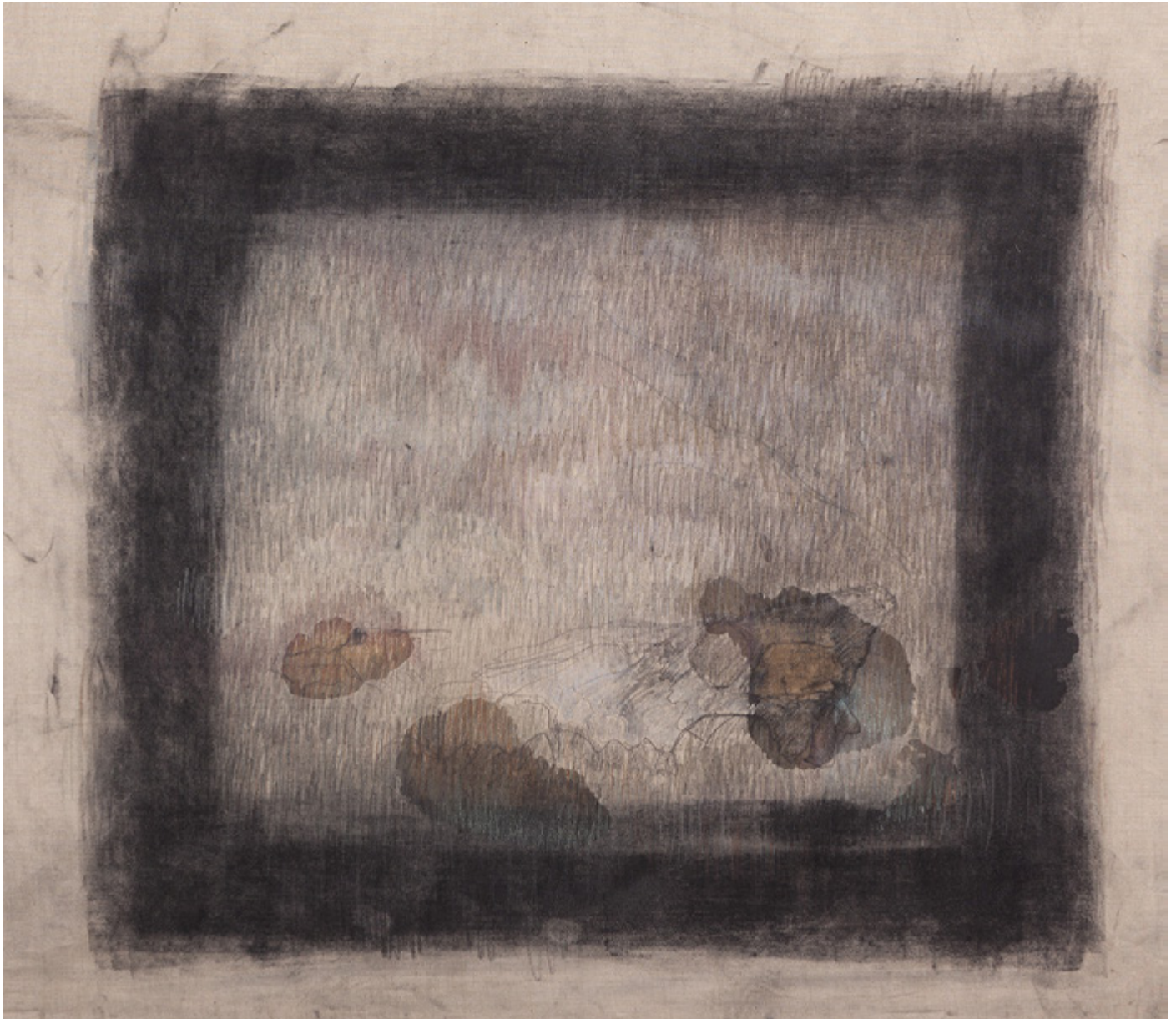
205 x 245 cm | 80.70 x 96.45 in

Inventario | Inventory: EL0172

USD 5.400

HACHE

ELENA LOSON



Sin título | Untitled, 2017

Lápices de colores, grafito en polvo y goma laca sobre lino

Colored pencils, shellac and powdered graphite on linen

120 x 140 cm | 47.24 x 55.11 in

Inventario | Inventory: EL0209

USD 3.200

HVCHE

ELENA LOSON



Cuántos entran I, 2016

Lápiz grafito, tinta tipográfica color grafito, papeles recortados, marcador y lápices de colores sobre papel | Graphite pencil, typographic graphite coloured ink, shredded papers, marker and coloured pencils on paper

53 x 40 cm | 20.86 x 15.74 in

Inventario | Inventory: EL0167

USD 750

HACHE

ELENA LOSON



Papeles negros II. Serie | Series Fondo-Fondo, 2016

Tinta tipográfica color grafito, marcador y papeles recortados sobre papel

Typographic graphite colored ink, marker and shredded paper on paper

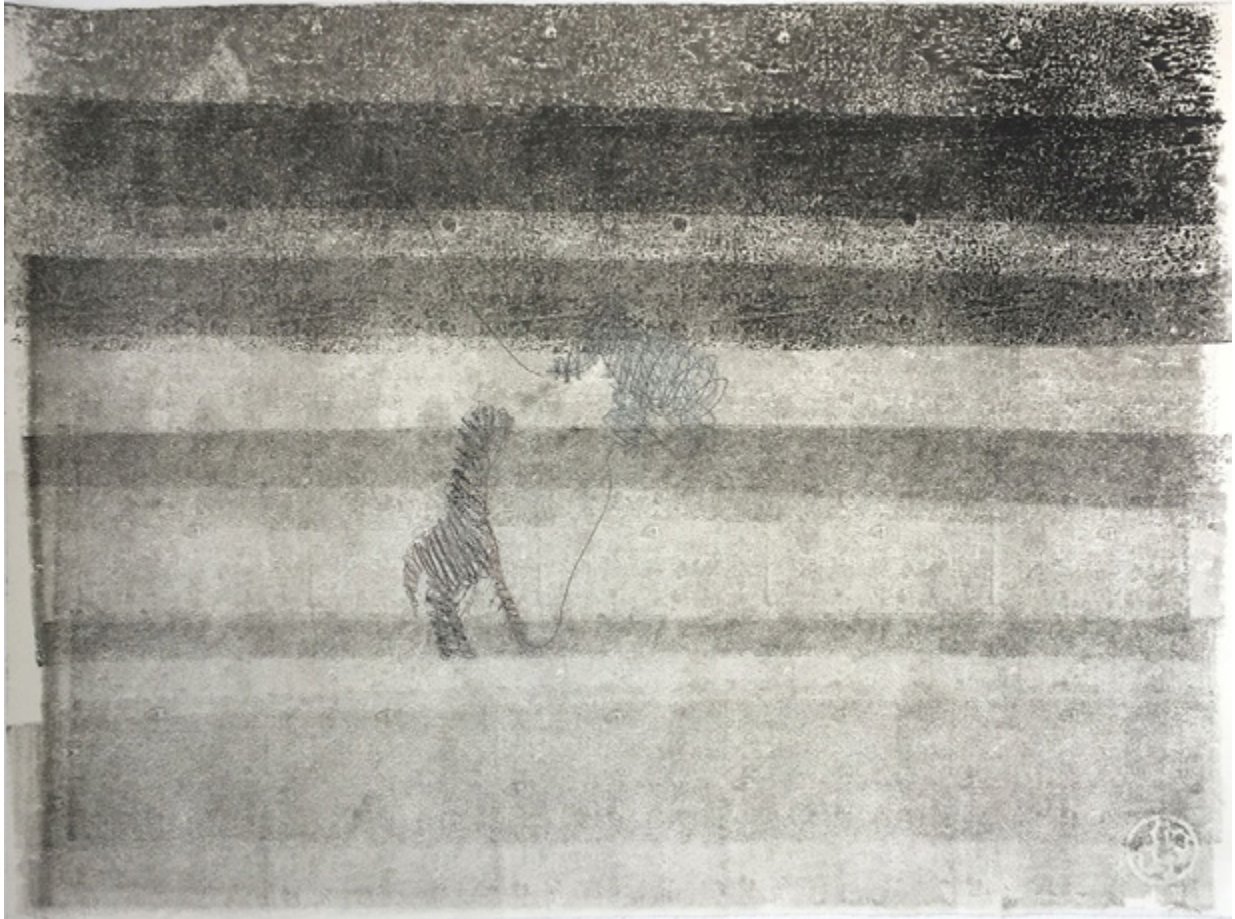
53 x 40 cm | 20.86 x 15.74 in

Inventario | Inventory: EL0170

USD 750

HACHE

ELENA LOSON



Papeles negros III. Serie | Series Fondo-Fondo, 2016

Tinta tipográfica color grafito, lápiz grafito y lápices de colores sobre papel

Typographic graphite coloured ink and pencils on paper

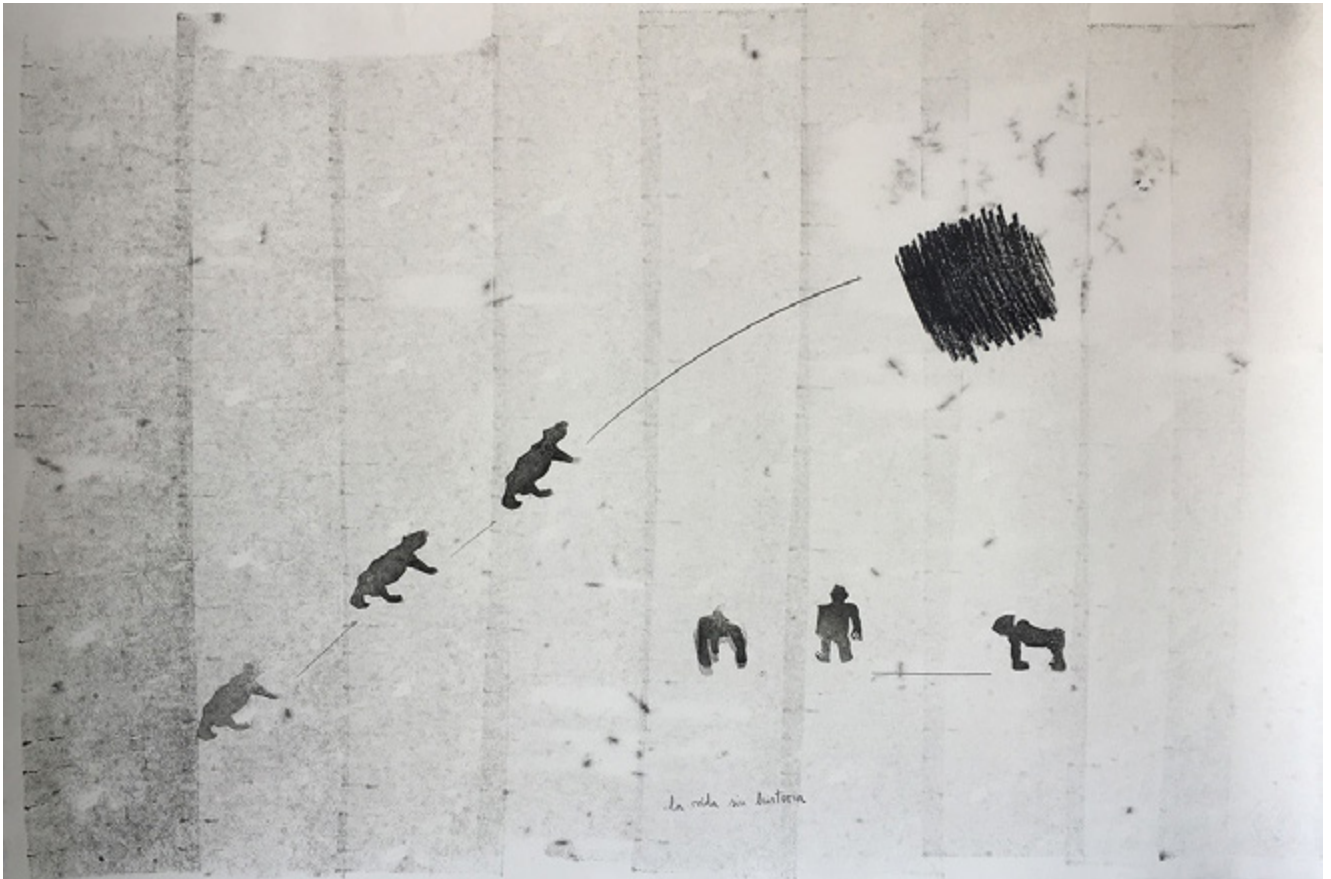
40 x 53 cm | 15.74 x 20.86 in

Inventario | Inventory: EL0190

USD 750

HACHE

ELENA LOSON



La vida sin historia, 2016

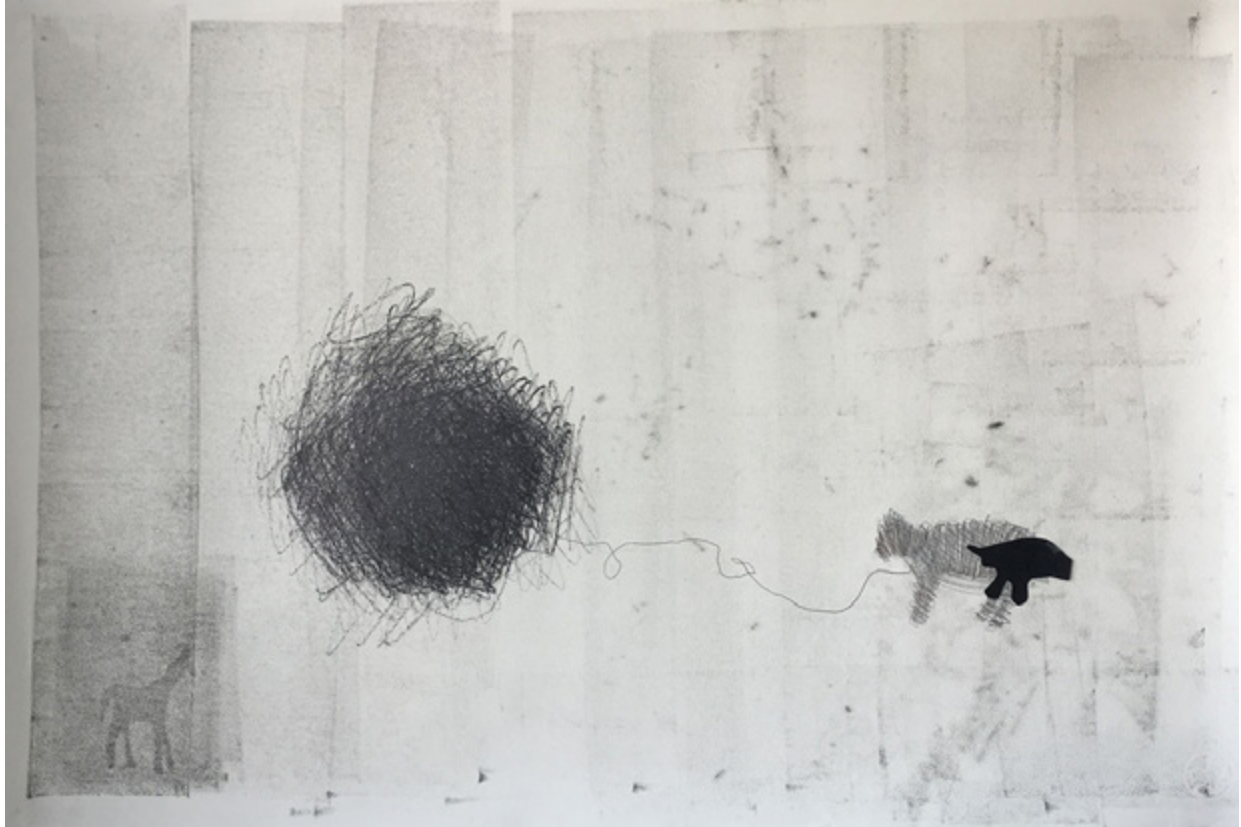
Tinta tipográfica color grafito y lápiz y timbres sobre papel | Typographic graphite coloured ink and pencils on paper
53 x 78 cm | 20.86 x 30.70 in

Inventario | Inventory: EL0189

USD 850

HVCHÉ

ELENA LOSON



La vida sin historia II, 2016

Tinta tipográfica color grafito, lápices y recorte sobre papel | Typographic graphite coloured ink, pencils and cut paper on paper

53 x 78 cm | 20.86 x 30.70 in

Inventario | Inventory: EL0187

USD 850

HVCHE

ELENA LOSON



La vida sin historia III, 2016

Tinta tipográfica color grafito, timbres y lápiz rojo sobre papel

Typographic graphite coloured ink and red pencil on paper

53 x 40 cm | 20.86 x 15.74 in

Inventario | Inventory: EL0188

USD 750

HACHE

ELENA LOSON



Neblinas, 2016

Impresión giclée sobre papel de arroz | Giclée print on rice paper

Copia única | Unique copy

80 x 55 cm c/u (tríptico) | 31.49 x 21.65 in each (triptych)

Inventario | Inventory: EL0176

USD 3.000

ELENA LOSON

Eres Polvo
Fundación Esteban Lisa, Buenos Aires, Argentina, 2015

El viaje, en sus disímiles acepciones, activa una nueva cartografía emocional que tolera un desplazamiento en la percepción, una extrañeza que configura una nueva topología donde los sentidos se anudan de manera diferente a lo cotidiano. Instala una condición de extranjería, con sus declinaciones en lo extra-ordinario, que sólo es suficiente si se sitúa una percepción disímil dentro del usual horizonte de expectativas.

Así, la experiencia de ser extranjero acepta la duda sobre lo dado, sobre las certezas, y se reconcilia con la contingencia que surge de un desajuste. Habilita un acomodo de la identidad en la que tradicionalmente nos reconocemos para reconfigurarse en una extranjería situacional, en una transición con implicancias diversas. Eres polvo, exposición de Elena Loson, da a ver piezas que se inmiscuyen sobre los tópicos de la ocupación, desocupación y reocupación vinculada a esta noción, como también a las negociaciones inherentes a la instancia de desapego en donde la percepción habitual pareciera, aunque sea por unos segundos y una eternidad, quedar en suspenso y la sugestión hacerse presente.

Eres polvo, entonces, muestra trabajos en dibujo que representan animales de juguete, productos serializados y de consumo masivo, en tránsito. Cebras, hipopótamos, elefantes, gorilas, camellos. Vistos de frente, de perfil, cenitalmente, por debajo... Aquí no hay particularidades, sino sólo representación de tipos, de animales ajenos a nuestra cotidianidad que sólo podríamos ver representados o en un zoológico en cautiverio.

Y alces. El animal que escapa a este conjunto de reconocimiento de delimitación geográfica precisa, con todos los componentes y matices de abstracción, fantasía e imaginación que alberga África como continente. ¿Qué hace un alce aquí? Opera como símbolo de las operatorias implementadas. Es el extranjero entre los extranjeros, la punta de la cual tirar para desanudar este meollo.

Loson trabaja con grafito. Con este material marca la línea y, también, cubre superficies. En todos los casos, no busca una representación ilusionista, pero sí verosímil, y así señala la bidimensionalidad del soporte y las operatorias que implementa. La proporción entre su tamaño y los motivos estructuran narrativas en donde el tránsito o el agobio se muestran en dos zonas precisas: en una impera el color; en la otra, el blanco y negro. A su vez, opera con el residuo del proceso de constitución de una obra y lo reutiliza como huella de procedimiento y, también, como asunto. Muestra restos de las operatorias de las que se vale y es aquí donde, nuevamente, posibilita la apertura hacia la noción de extranjería. Al dar a ver el desecho, nos señala las cualidades poéticas que poseen y, en una dinámica tautológica, refracta en la sorpresa que la mirada encuentra en éstos. Y es aquí, entonces, donde la extranjería convive con nosotros diariamente.

Sebastián Vidal Mackinson
Buenos Aires, Julio 2015

Eres Polvo
Esteban Lisa Foundation, Buenos Aires, Argentina, 2015

The journey, in its dissimilar meanings, activates a new emotional cartography which tolerates a dislocation in the perception, a strangeness that shapes a new topology where the senses tie in a fashion different from the quotidian. It brings a foreignness condition, with declinations on the extra-ordinary, which only suffices if a dissimilar perception is placed within the common horizon of expectations.

Thus, the experience of being foreign admits the doubts about the given, about certainties and reconciles with the contingency arising from an imbalance. It enables an adjustment of identity, in which we traditionally recognize ourselves, to reshape into a situational foreignness, into a transition with diverse implications. Eres polvo, Elena Loson's exhibition, shows pieces meddling in the topics of territorial occupation, disoccupation and reoccupation related to this notion, as well as the negotiations inherent to the instance of detachment where common perception seems, if only for a few seconds or an eternity, to be suspended and suggestion seems to become present.

Eres polvo, therefore, shows drawings which represent toy animals, serialized mass-consumption products, in transit. Zebras, hippos, elephants, gorillas and camels seen from the front, the side, the top, and the bottom...there are no peculiarities here, simply the representation of types, of animals that are alien to our everyday life which could only be seen in representations or in captivity at a zoo.

And moose. The animal which escapes this reconnaissance group of precise geographical boundary, with the components and shades of abstraction, fantasy and imagination Africa holds as a continent. What is a moose doing here? It operates as a symbol of the implemented operations. It is the foreigner among foreigners, the tip from which to pull to untie this entanglement.

Loson works with graphite. With it, she marks the line, and also, covers surfaces. She does not pursue a magical representation, but a plausible one, thus signaling the two-dimensional quality of support and operations implemented in every case. The proportion between size and motifs structures narrative where transit or exhaustion is shown in two specific areas: one dominated by color, the other, by black and white. In turn, she operates with the residue of the creative process of a work of art and reutilizes it as a procedure print, as well as a topic. She shows traces of the operations used enabling, once again, the opening to the notion of foreignness. By showing the residue, she points out its poetic qualities which, in a tautological dynamic, refracts in the surprise of the looks when you gaze at them. And it is here, thus, where foreignness coexists with us daily.

Sebastián Vidal Mackinson
Buenos Aires, July 2015

ELENA LOSON



Vistas exhibición | Exhibition view *Eres Polvo*, Fundación Esteban Lisa, Buenos Aires, Argentina, 2015

ELENA LOSON



Sin título | *Untitled*, 2015

Grafito en polvo y marcador sobre papel | Powdered graphite and ink on paper

70 x 100 cm | 27.55 x 39.37 in

Inventario | Inventory: EL66

USD 1.100

HVCHÉ

ELENA LOSON



Persevero en el horizonte, 2015

Tinta, grafito en polvo y lápiz sobre papel | Ink, powdered graphite and ink on paper

78,5 x 262 cm (políptico) | 30.90 x 103.15 in (polyptych)

Inventario | Inventory: EL0211

USD 4.400

ELENA LOSON



Diagrama de migración, 2014

Plumón y lápiz sobre papel | Marker and pencil on paper

150 x 475 cm | 59.1 x 187 in

Inventario | Inventory: EL0083

USD 7.500

ELENA LOSON



Persevero en el horizonte, 2015

Tinta, grafito en polvo y lápiz sobre papel (detalle) | Ink, powdered graphite and ink on paper (detail)

HACHE

ELENA LOSON



Persevero en el horizonte, 2015

Tinta, grafito en polvo y lápiz sobre papel (detalle) | Ink, powdered graphite and ink on paper (detail)

HACHE

ELENA LOSON



Sin título | *Untitled*, 2015

Grafito en polvo, goma laca, marcador y papeles recortados | Powdered graphite, shellac, marker and paper cuts

70 x 100 cm | 27.55 x 39.37 in

Inventario | Inventory: EL0216

USD 1.400

HVCHE

ELENA LOSON



Papeles negros IV. Serie | Series Fondo-Fondo, 2017
Tinta tipográfica color grafito y restos de lápiz sobre papel
Typographic graphite ink and pencil remains on paper
53 x 40 cm | 20.86 x 15.74 in
Inventario | Inventory: EL0198

USD 1.000

ELENA LOSON

BIOGRAFÍA

El trabajo de Elena Loson explora la imposibilidad de volver al punto de partida a través del dibujo. Utilizando grafito en polvo y papeles, el oficio es la forma de explorar el soporte, una manera de pensar, trazar y ocupar el espacio en el que residuo del procedimiento posibilita la apertura hacia otro viaje: el del tiempo del dibujo sobre la superficie en el que se mueve y habita.

Loson nació en Rosario, Argentina, en 1980. Es Licenciada en Arte de la Universidad de Palermo, Buenos Aires, Argentina y Magíster en Arte de la Pontificia Universidad Católica de Chile. Cursó la Licenciatura en Filosofía de la Universidad de Buenos Aires, y el Profesorado en Bellas Artes de Escuela Nacional de Bellas Artes Prilidiano Pueyrredón. Vive en Santiago, Chile, donde además de artista visual, es Directora de Contenidos de Nube Lab (arte contemporáneo + educación).

Entre sus exposiciones individuales se destacan: *Oscuro sobre sí*, Hache galería, Buenos Aires (2023); *Gris Frondoso*, Espacio Andrea Brunson, Santiago de Chile (2019); *Un muro más allá*, Hache galería, Buenos Aires (2018); *Fondo-Fondo*, Hache galería, Buenos Aires (2016); *Eres Polvo*, Fundación Esteban Lisa, Buenos Aires (2015).

Su trabajo ha sido incluido en numerosas exposiciones colectivas (selección): *La cuerda infinita*, Palacio Pereira, Santiago de Chile (2023); *Puente*, Museo Santa Rosa de Apoquindo, Santiago (2022); *Mínimos Comunes*, Espacio Andrea Brunson en Edificio Alonso, Santiago (2022); *Universo Último Proceso*, Hache galería, Buenos Aires (2022); *2ª Bienal de Dibujo*, Museo Franklin Rawson, San Juan (2021); *Atmósfera en Sitio*, 9ª Bienal Nacional Premio Ciudad de Rafaela, Museo Urbano Poggi (2021); *Volumen 1*, Espacio 550, Santiago (2021); *Resemblance through contact*, Tartu Art House, Estonia (2020); *Lo que queda*, Hache, galería, Buenos Aires (2020); *Originales múltiples*, Centro Cultural Recoleta, Buenos Aires (2019); *Tú, yo y las cosas de este lugar*, Sala de Arte CCU, Santiago, Chile (2019); *Su aspecto es criminal, su corazón divino*, Munar, Buenos Aires (2018); *Imágenes de la distopia*, Colección José Luis Lorenzo, Córdoba (2017); *Lo firme en el centro encuentra correspondencia*, Hache galería, Buenos Aires (2017); *Has llorado, en silencio*, Hache galería, Buenos Aires (2016), entre otras.

En 2021 recibió el 3º Premio Adquisición Ministerio de Cultura de la Provincia de Santa Fe en la 9º Bienal Nacional "Premio Ciudad de Rafaela" *Atmósfera en Sitio*, Museo Dr. Urbano Poggi, Argentina.

Durante el 2020 participó de la residencia Soporte Común en Santiago, Chile; en mayo del 2018 participó de la Residencia Internacional URRRA, Tigre, Argentina y en el 2012 de la residencia Versus/Caja Negra Artes Visuales, Santiago, Chile.

ELENA LOSON

BIOGRAPHY

Elena Loson's work explores the impossibility of returning to the starting point through drawing. Using powdered graphite and paper, the trade is a way of exploring the support, a way of thinking, tracing and inhabiting the space in which the remains of the procedure make it possible to open up to another journey: that of the time of drawing on the surface in which it moves and exists.

Loson was born in Rosario, Argentina, in 1980. She has a degree in Fine Arts from the Universidad de Palermo (Buenos Aires, Argentina) and a Master in Art from the Pontificia Universidad Católica de Chile. She earned a Bachelor of Art degree in Philosophy from the Universidad de Buenos Aires, and the title of National Teacher at Prilidiano Pueyrredón School of Fine Arts (Buenos Aires, Argentina). She lives in Santiago, Chile, where she also works as the Content Director of Nube Lab (contemporary art + education).

Her recent solo shows include: *Oscuro sobre sí*, Hache galería, Buenos Aires (2023); *Gris Frondoso*, Espacio Andrea Brunson, Santiago de Chile (2019); *Un muro más allá*, Hache galería, Buenos Aires (2018); *Fondo-Fondo*, Hache galería, Buenos Aires (2016); *Eres Polvo*, Fundación Esteban Lisa, Buenos Aires (2015), among others.

Works by the artist have been included in numerous group exhibitions (selection): *La cuerda infinita*, Palacio Pereira, Santiago de Chile (2023); *Puente*, Museo Santa Rosa de Apoquindo, Santiago (2022); *Mínimos Comunes*, Espacio Andrea Brunson en Edificio Alonso, Santiago (2022); *Universo Último Proceso*, Hache galería, Buenos Aires (2022); *2ª Bienal de Dibujo*, Museo Franklin Rawson, San Juan (2021); *Atmósfera en Sitio*, 9ª Bienal Nacional Premio Ciudad de Rafaela, Museo Urbano Poggi (2021); *Volumen 1*, Espacio 550, Santiago (2021); *Resemblance through contact*, Tartu Art House, Estonia (2020); *Lo que queda*, Hache, galería, Buenos Aires (2020); *Originales múltiples*, Centro Cultural Recoleta, Buenos Aires (2019); *Tú, yo y las cosas de este lugar*, Sala de Arte CCU, Santiago, Chile (2019); *Su aspecto es criminal, su corazón divino*, Munar, Buenos Aires (2018); *Imágenes de la distopia*, Colección José Luis Lorenzo, Córdoba (2017); *Lo firme en el centro encuentra correspondencia*, Hache galería, Buenos Aires (2017); *Has llorado, en silencio*, Hache galería, Buenos Aires (2016), et al.

In 2021 she was awarded the 3rd Acquisition Prize by the Ministerio de Cultura de la Provincia de Santa Fe in the 9th National Biennial "Premio Ciudad de Rafaela" *Atmósfera en Sitio*, Museo Dr. Urbano Poggi, Argentina.

She was artist in residence at Soporte Común in Santiago, Chile (2020); Residencia Internacional URRRA, Tigre, Argentina (2018) and Versus/Caja Negra Artes Visuales, Santiago, Chile (2012).